

CANATIBA TRENDS

sutileza urbana

REPORT DE MODA - HOMBRE ADULTO
SPECIAL FABRICS - CAMBIO DE COLECCIÓN

26/27

SUTILEZA URBANA | COMPORTAMIENTO



TEMA | VILLA LAZULI



SUBTEMA | ENTREVISTA



TREND | SUTILEZA URBANA

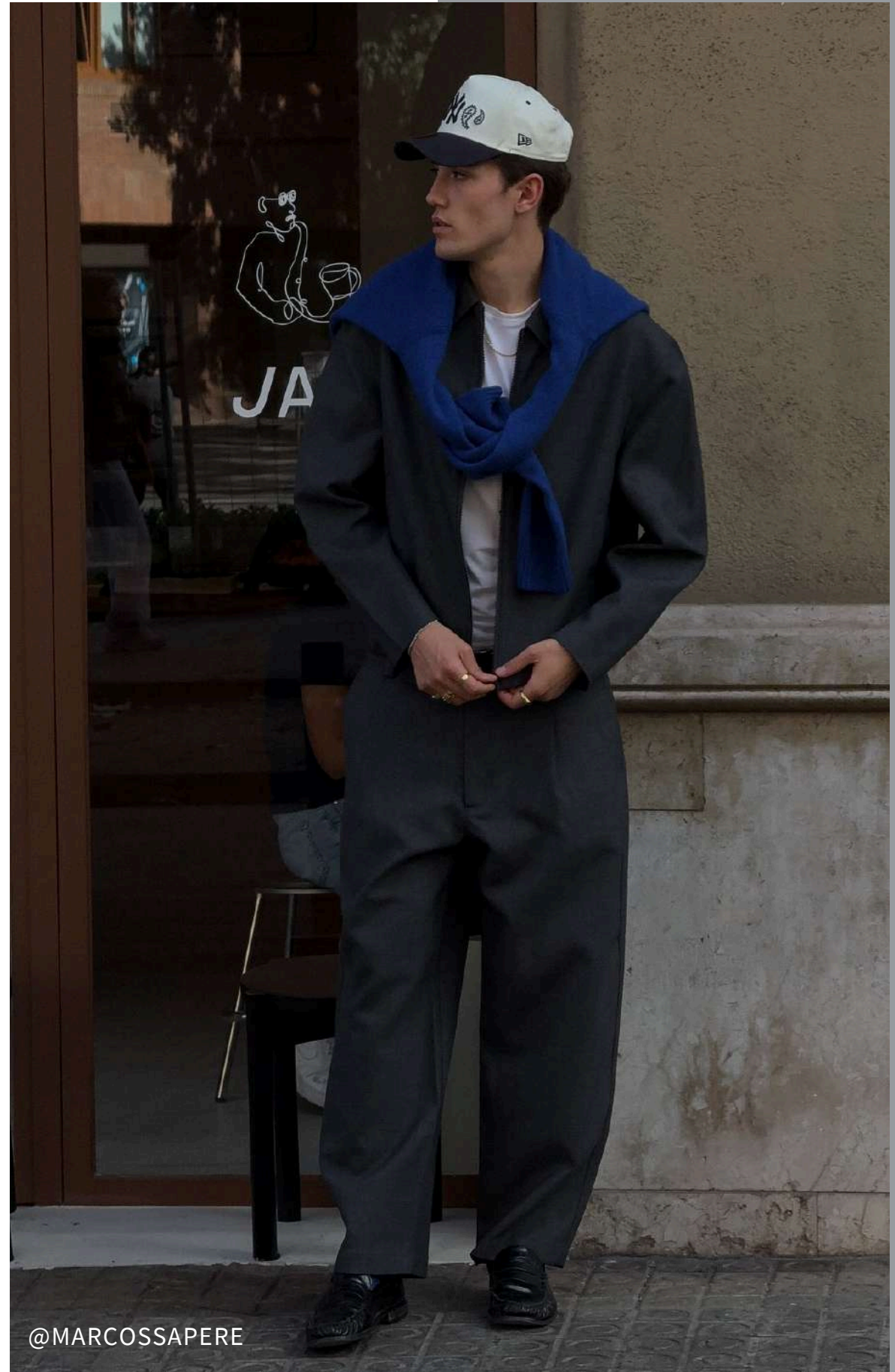
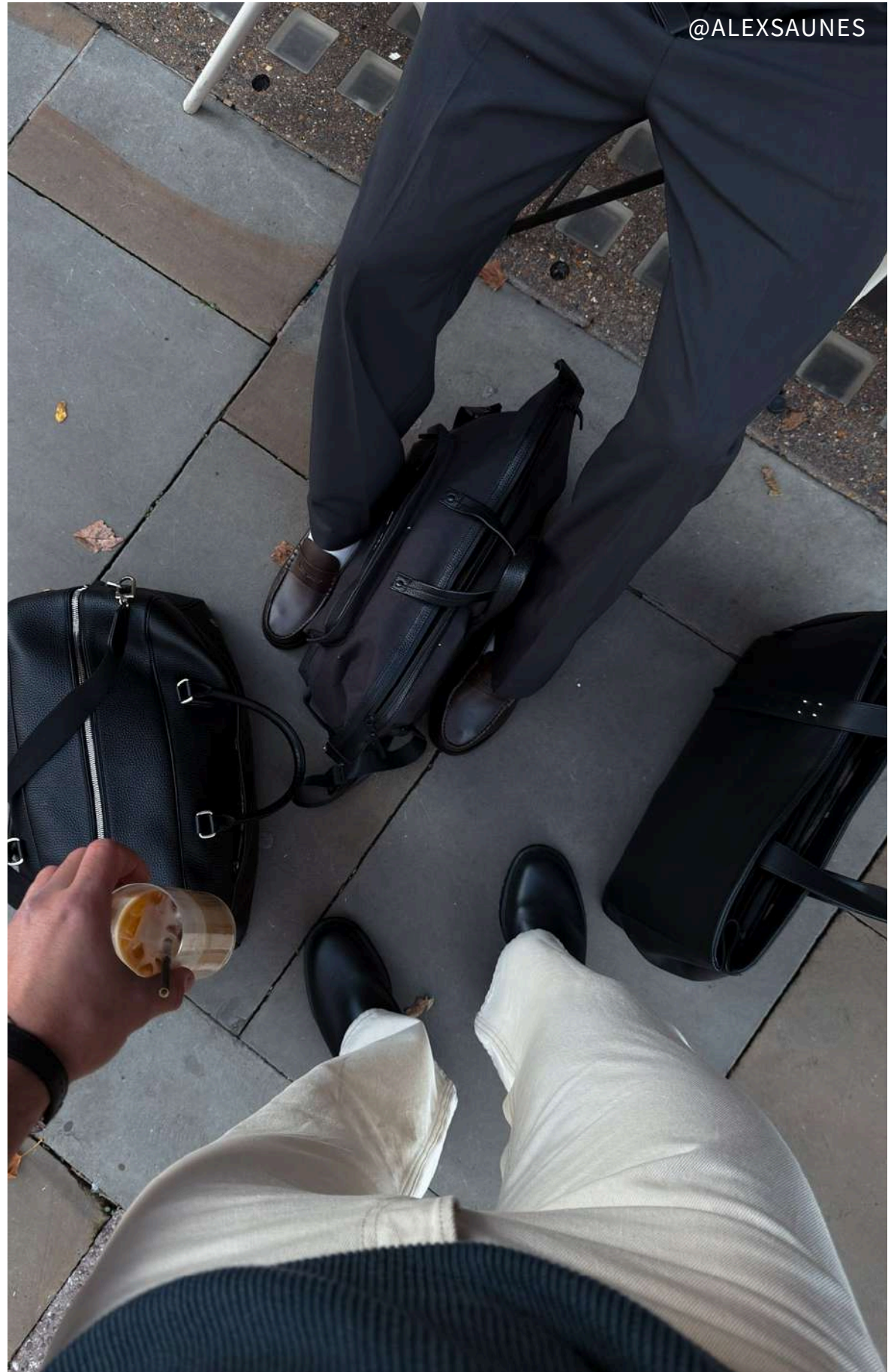


SUTILEZA URBANA

Donde la sutileza define un estilo sin excesos: Inspirado por la estética del lujo discreto y el legado de Old Money, el hombre urbano encuentra en piezas refinadas, tejidos finos y acabados impecables una presencia que no necesita ser anunciada. Aquí, la elegancia se contrapone a la exageración, los logotipos llamativos y la necesidad de autoafirmación.

La pertenencia se vive en silencio, impregnada de buen gusto, refinamiento y clase. Un estilo que se integra a la perfección en la vida cotidiana, acompañando al hombre entre el trabajo y la vida cotidiana de las grandes metrópolis, con discreción, coherencia e identidad.

#PreviewInvierno26 #OldMoney #Urban #SpecialFabrics



SUTILEZA URBANA
ESTÉTICAS

SUTILEZA URBANA | ESTÉTICAS



Los tonos blancos y rotos conquistan las calles, mientras que el azul cobalto y el gris destacan; cortes precisos, acabados refinados y accesorios vintage aportan un encanto que no pasa desapercibido.



@SEB_MARTENS

@BRADLEYEMMENS

SUTILEZA URBANA | ESTÉTICAS



Los tonos blancos y rotos conquistan las calles, mientras que el azul cobalto y el gris destacan; cortes precisos, acabados refinados y accesorios vintage aportan un encanto que no pasa desapercibido.



@CARLOS_DOMORD



@ALEXSEZDEMORA

SUTILEZA URBANA | ESTÉTICAS



Los tonos blancos y rotos conquistan las calles, mientras que el azul cobalto y el gris destacan; cortes precisos, acabados refinados y accesorios vintage aportan un encanto que no pasa desapercibido.



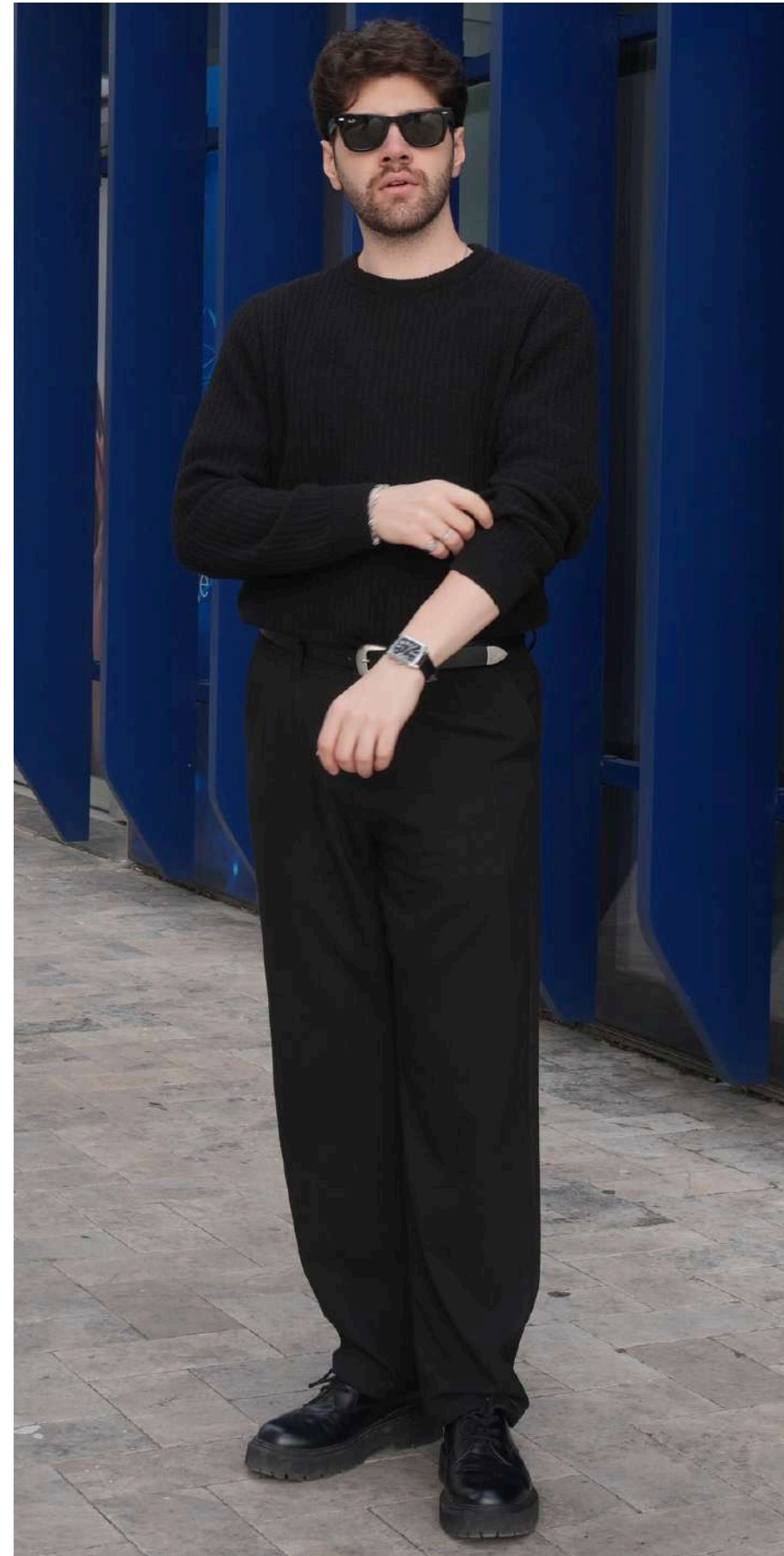
SUTILEZA URBANA | ESTÉTICAS



Los tonos blancos y rotos conquistan las calles, mientras que el azul cobalto y el gris destacan; cortes precisos, acabados refinados y accesorios vintage aportan un encanto que no pasa desapercibido.



@CARLOS_DOMORD



@SEB_MARTENS

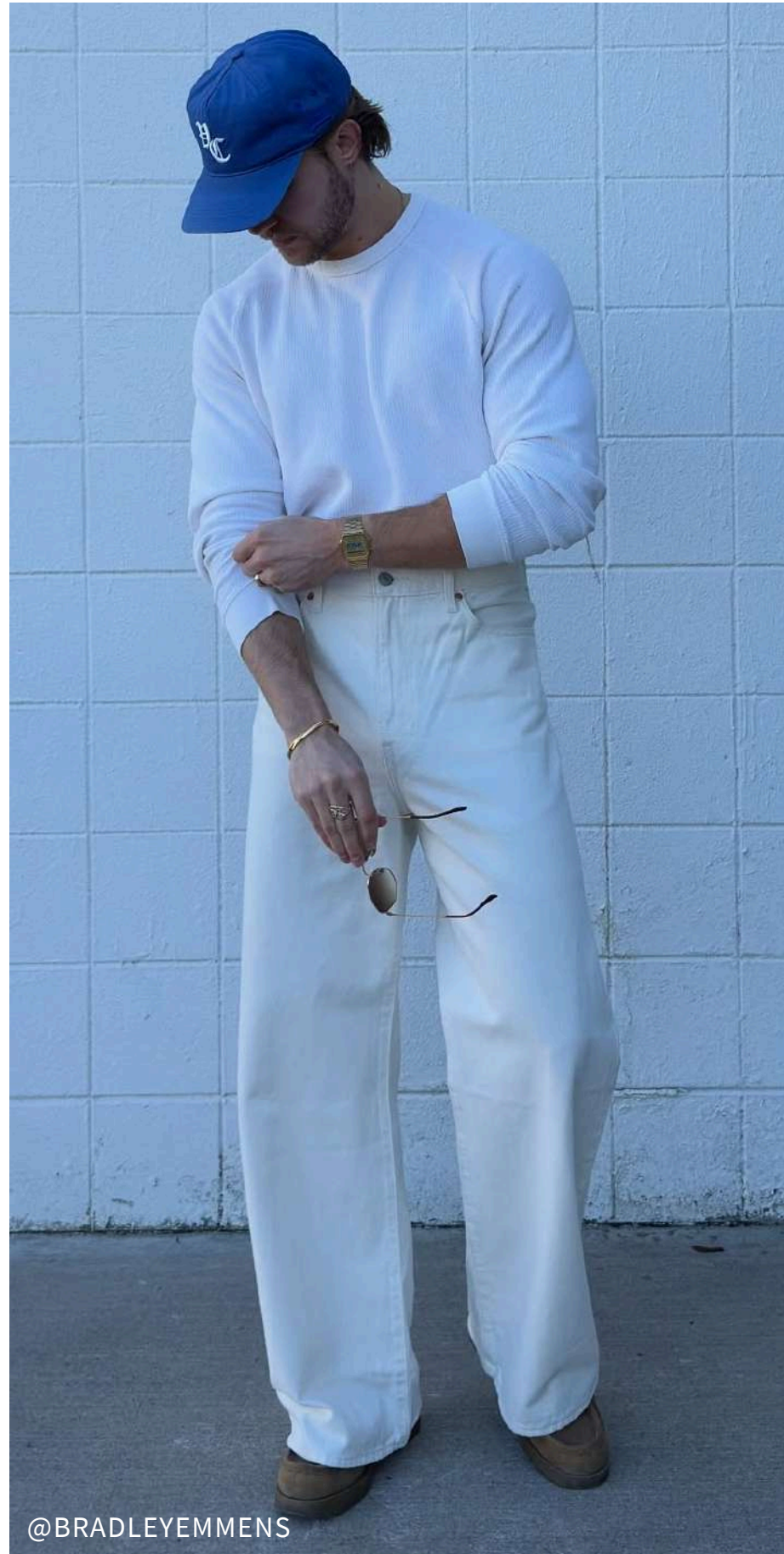


@MERTGOKTURKK

SUTILEZA URBANA | ESTÉTICAS



Los tonos blancos y rotos conquistan las calles, mientras que el azul cobalto y el gris destacan; cortes precisos, acabados refinados y accesorios vintage aportan un encanto que no pasa desapercibido.



@DANIELABBINK

@BRADLEYEMMENS

SUTILEZA URBANA | ESTÉTICAS



Los tonos blancos y rotos conquistan las calles, mientras que el azul cobalto y el gris destacan; cortes precisos, acabados refinados y accesorios vintage aportan un encanto que no pasa desapercibido.

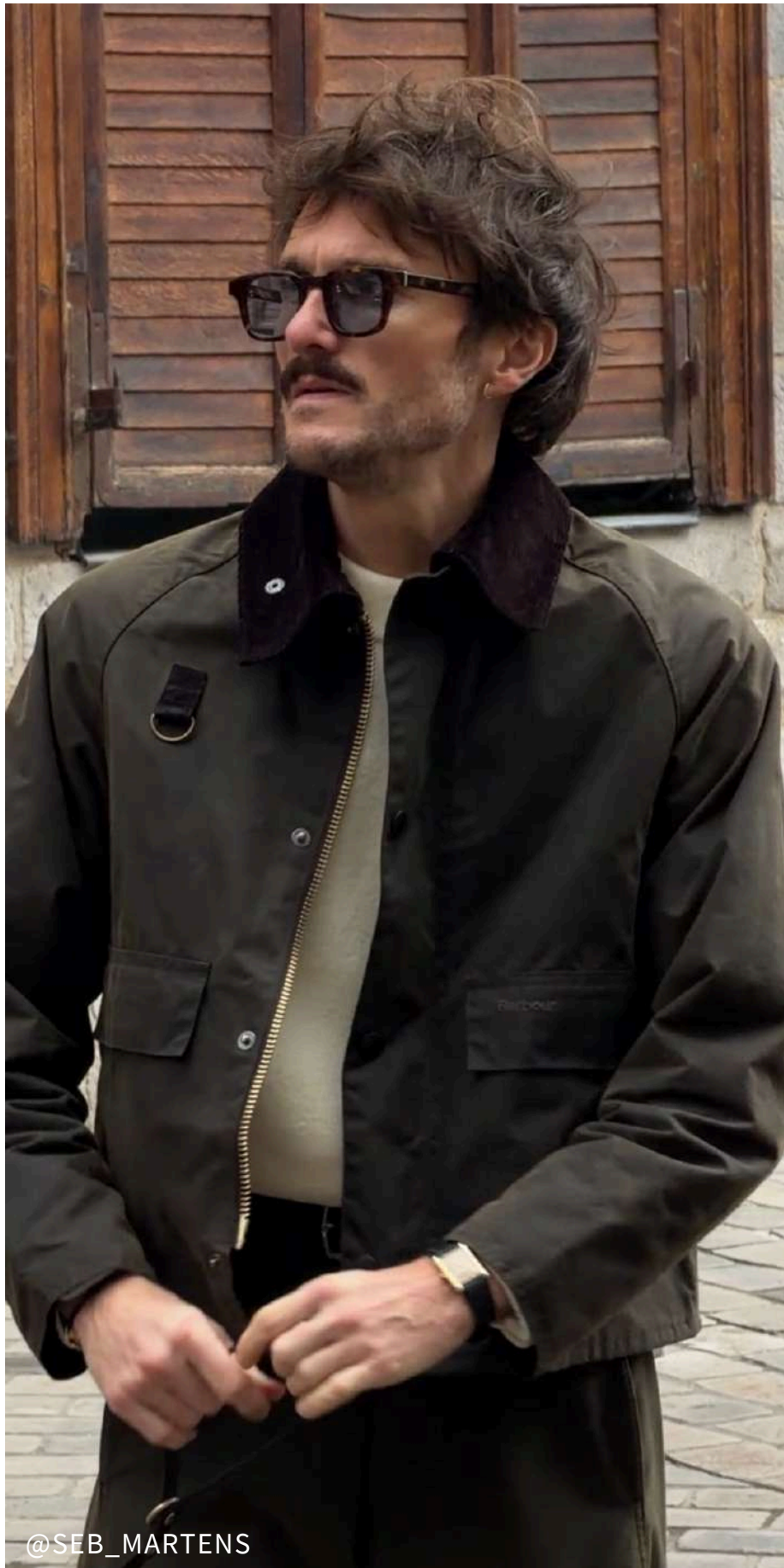


@CARLOS_DOMORD

SUTILEZA URBANA | ESTÉTICAS



Los tonos blancos y rotos conquistan las calles, mientras que el azul cobalto y el gris destacan; cortes precisos, acabados refinados y accesorios vintage aportan un encanto que no pasa desapercibido.



SUTILEZA URBANA | ESTÉTICAS



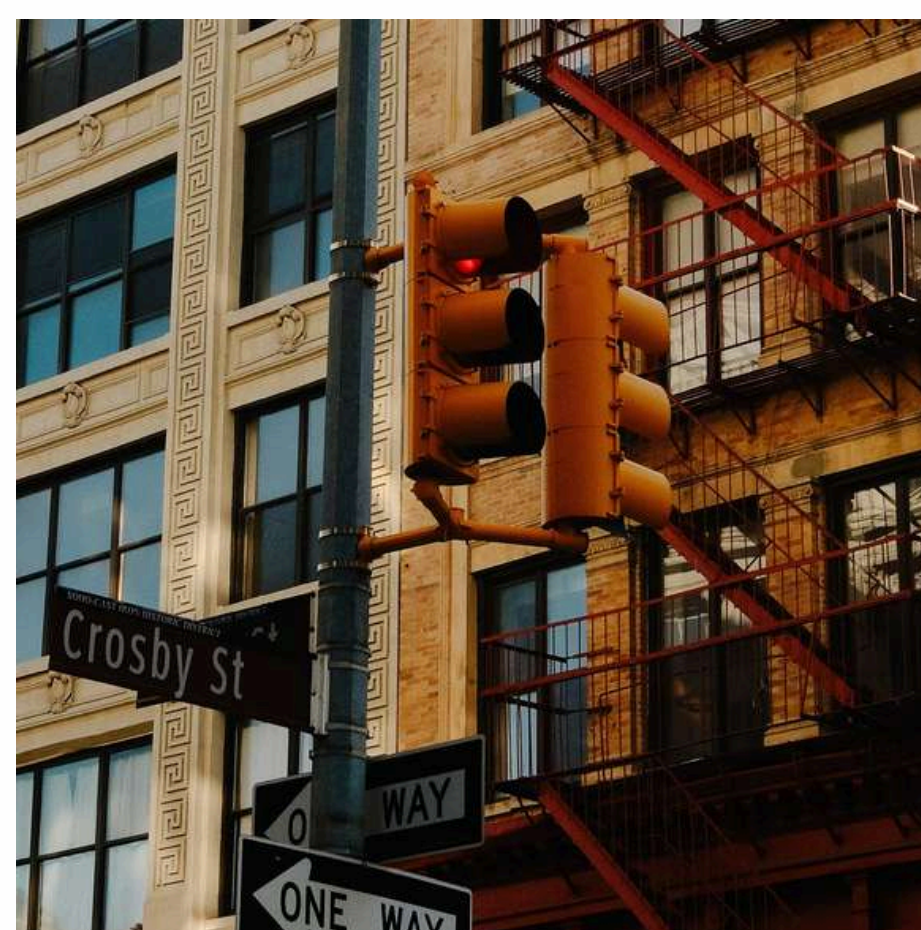
Los tonos blancos y rotos conquistan las calles, mientras que el azul cobalto y el gris destacan; cortes precisos, acabados refinados y accesorios vintage aportan un encanto que no pasa desapercibido.





SUTILEZA URBANA | ESTÉTICAS

Los tonos blancos y rotos conquistan las calles, mientras que el azul cobalto y el gris destacan; cortes precisos, acabados refinados y accesorios vintage aportan un encanto que no pasa desapercibido.

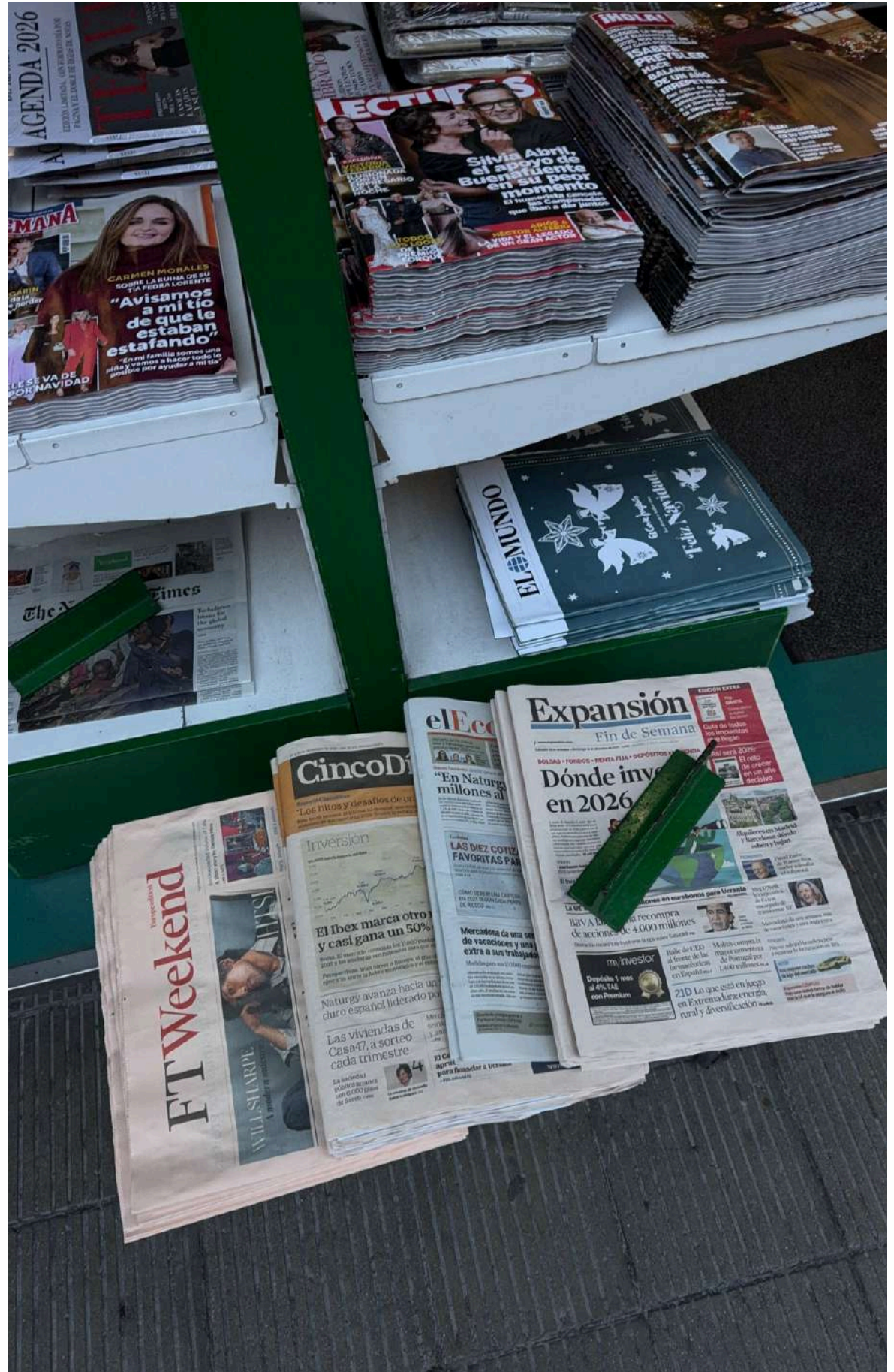


SUTILEZA URBANA
COMPORTAMIENTO

SUTILEZA URBANA | COMPORTAMIENTO



Entre la rutina diaria del trabajo y los descansos en la calle, los looks acompañan al hombre urbano con comodidad y estilo, transitando con naturalidad entre los compromisos y el ocio, explorando las grandes metrópolis.



@MARCOSSAPERE

SUTILEZA URBANA | COMPORTAMIENTO



Entre la rutina diaria del trabajo y los descansos en la calle, los looks acompañan al hombre urbano con comodidad y estilo, transitando con naturalidad entre los compromisos y el ocio, explorando las grandes metrópolis.



@ALEXSAUNES



@DEANTHONYFELICE

SUTILEZA URBANA | COMPORTAMIENTO



Entre la rutina diaria del trabajo y los descansos en la calle, los looks acompañan al hombre urbano con comodidad y estilo, transitando con naturalidad entre los compromisos y el ocio, explorando las grandes metrópolis.



@DENISCEBULEC

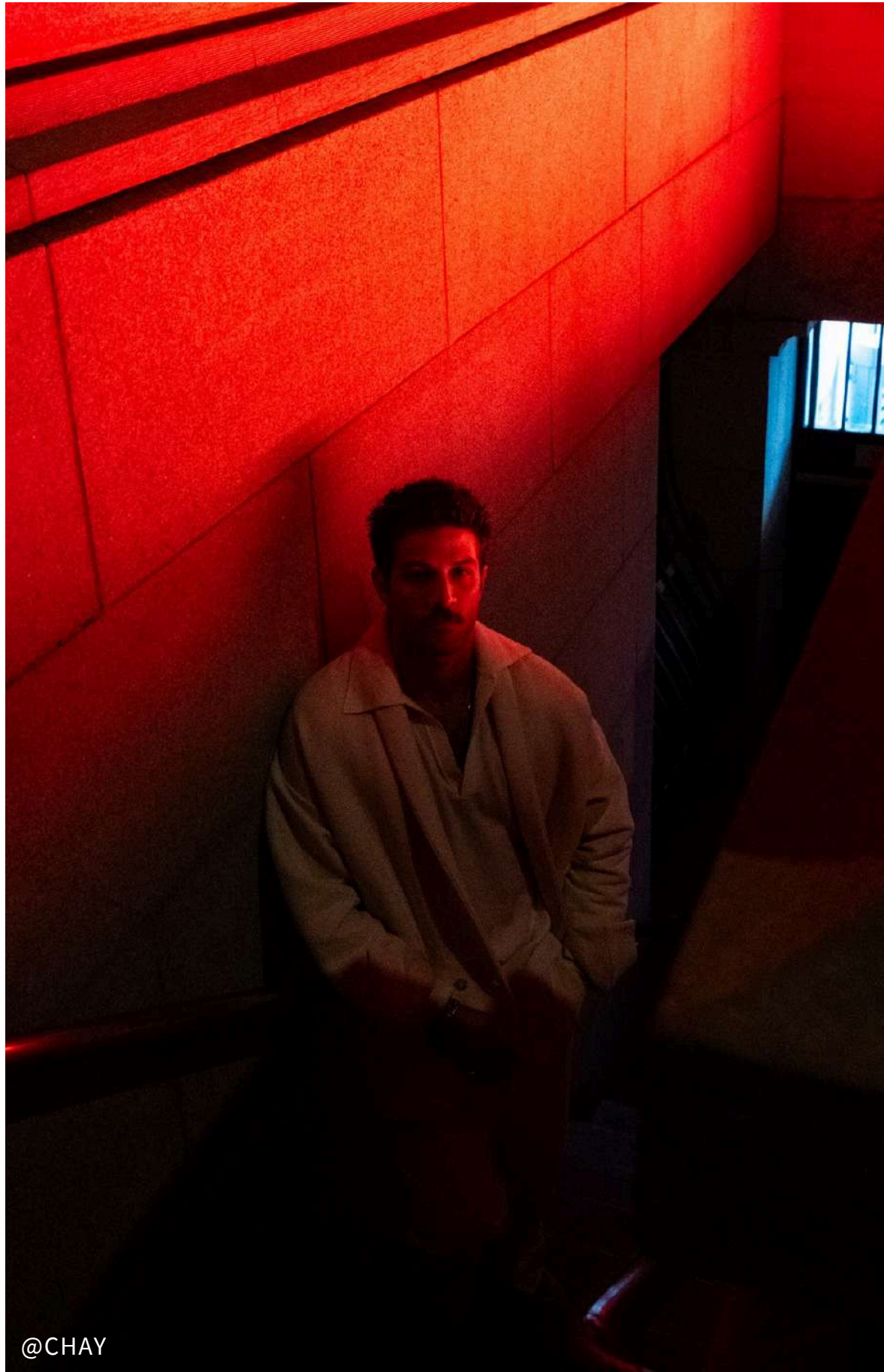


@AARONMWATERS

SUTILEZA URBANA | COMPORTAMIENTO



Entre la rutina diaria del trabajo y los descansos en la calle, los looks acompañan al hombre urbano con comodidad y estilo, transitando con naturalidad entre los compromisos y el ocio, explorando las grandes metrópolis.



@CHAY

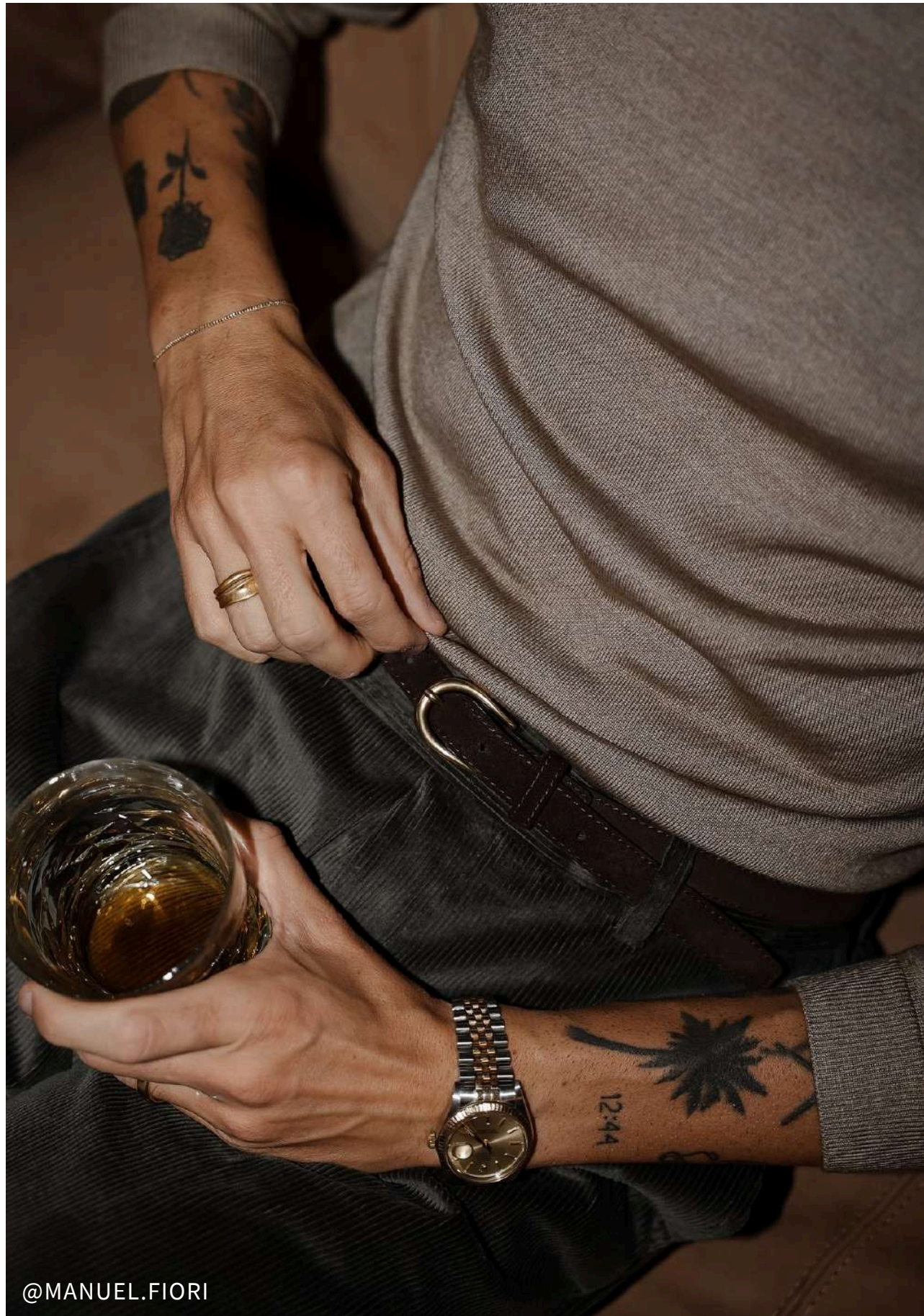


@STEFAN_POLLMANN

SUTILEZA URBANA | COMPORTAMIENTO



Entre la rutina diaria del trabajo y los descansos en la calle, los looks acompañan al hombre urbano con comodidad y estilo, transitando con naturalidad entre los compromisos y el ocio, explorando las grandes metrópolis.



@MANUEL.FIORI

SUTILEZA URBANA | COMPORTAMIENTO



#Ver más - Massimo Dutti presenta nuevas piezas diseñadas para durar: adaptables, consistentes y atemporales. Una colección de colores clásicos, cortes renovados y una elegancia sutil y cómoda.



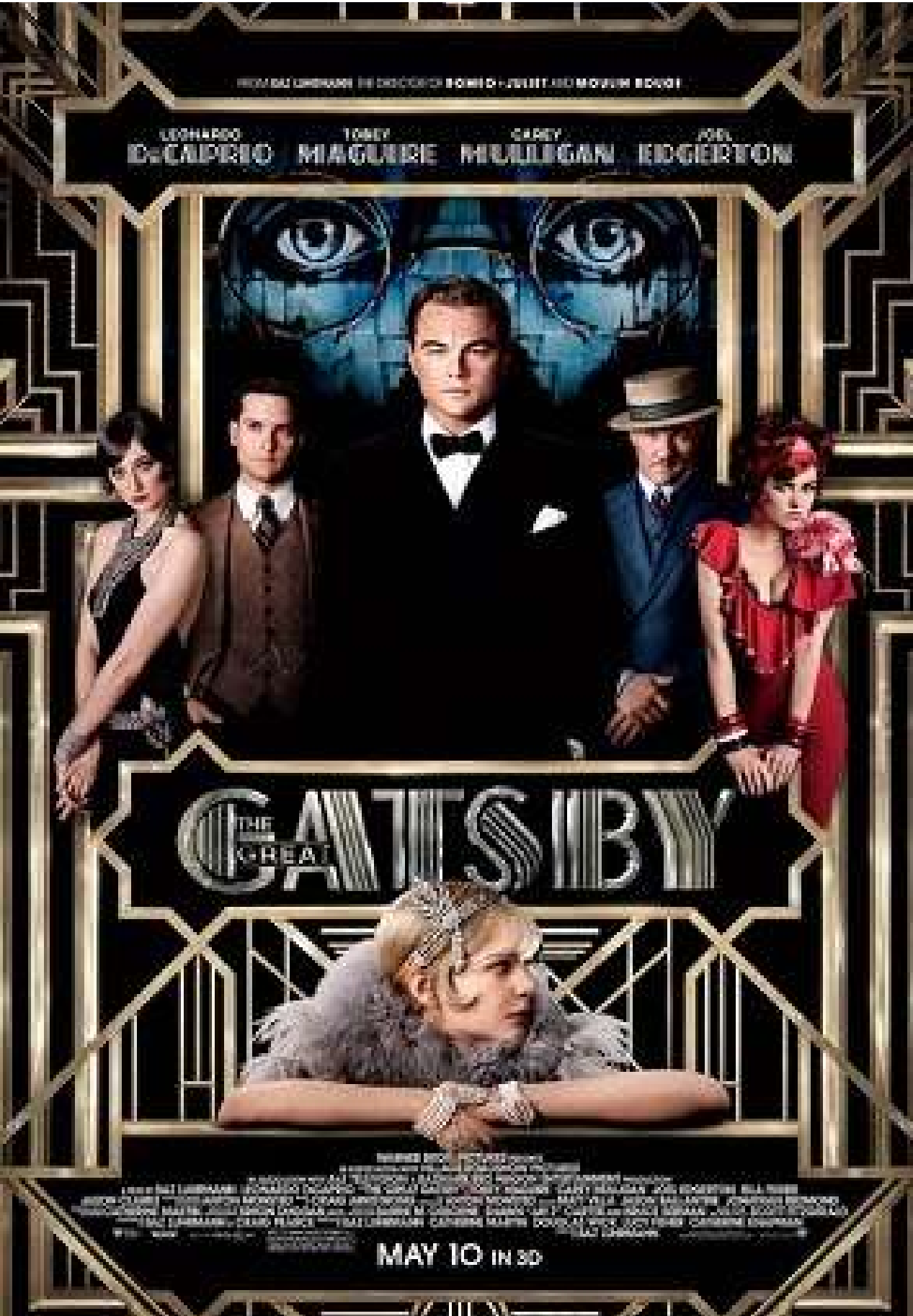
@MASSIMODUTTI



SUTILEZA URBANA | COMPORTAMIENTO



#Ver más - Gatsby, Succession y The Crown muestran un lujo discreto, con una sastrería impecable, colores neutros y una elegancia atemporal, transformando el estilo y la sofisticación en sellos de distinción y estatus.



SUTILEZA URBANA | COMPORTAMIENTO




#Ver más - Libros que refuerzan la idea de que el verdadero lujo es discreto: piezas clásicas, materiales nobles, colores neutros y cortes impecables, donde el estilo comunica poder y elegancia sin excesos.

THE OFFICIAL \$3.95


PREPPY HANDBOOK

"Look, Muffy, a book for us."


The first guide to *The Tradition*. Mannerisms, Etiquette, Dress Codes, The Family. How to Be Really Top Drawer. *The Legacy of Good Taste, Proper Breeding & the Right Nickname.*



Winning with Ease and Losing with Grace. Lacrosse, Squash, Crew, and Field Hockey. The Sailing Scene. Flotillas, Regattas, Yachts and Yacht Clubs. The Sporting Life. Tally Ho! ... PAGE 100




MUMMY



DADDY

The Schools. Boarding vs. Day, Coed vs. Single-Sex, Chapel, Lights-Out, Dining Halls and Study Halls. A Sampling of Mottos and Memorabilia. The Importance of Getting Kicked Out ... PAGE 69

The Crucial Element. Top-Siders, Loafers, Tassels. *Cuffs a Must.* The Sock Controversy ... PAGE 138



EDITED BY LISA BIRNBACH

Essays on:
THE VIRTUES OF PINK & GREEN
REGULATING THE CASH FLOW
ORIGINS OF THE PREP SCHOOL
THE OLD BOY NETWORK
CLUBS AT THE BIG THREE
BASIC BODY TYPES

THE GENTLEMAN'S EDITION

OLD MONEY STYLE

Secrets to Dressing Well for Less

BYRON TULLY

THE OLD MONEY BOOK

HOW TO LIVE BETTER WHILE SPENDING LESS

...
Secrets of America's Upper Class
...

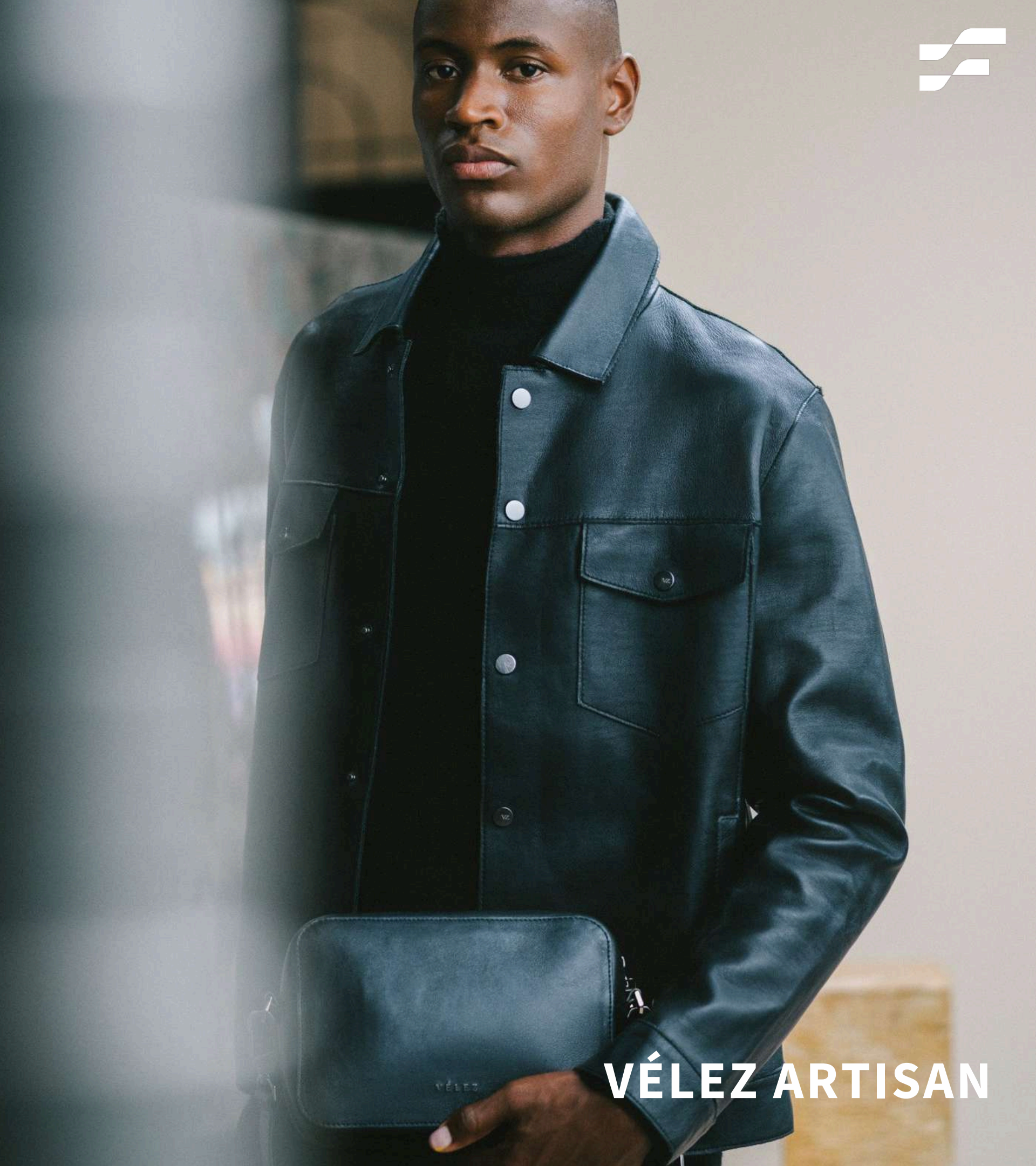
BYRON TULLY

SUTILEZA URBANA

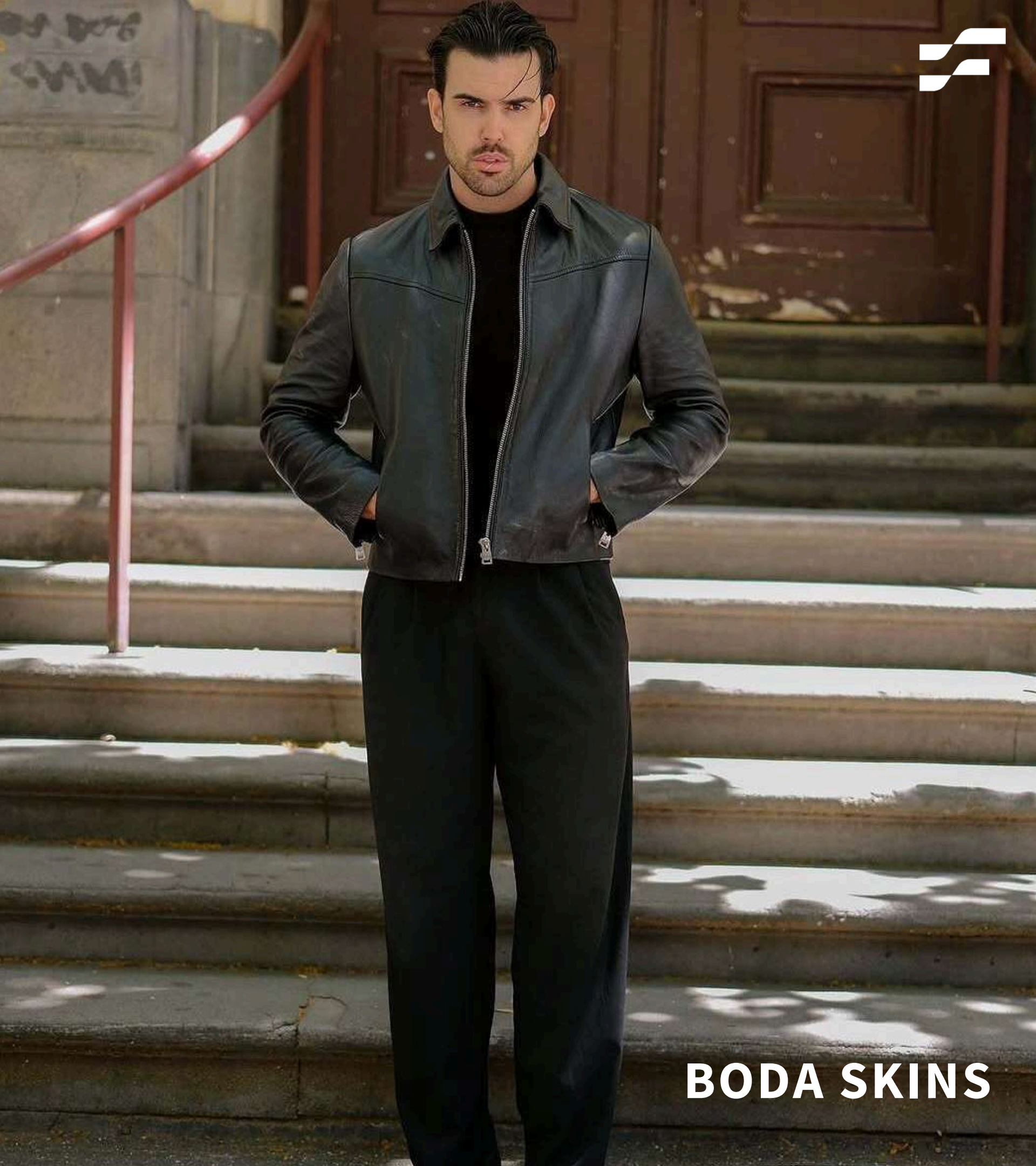
MARCAS DE REFERENCIA



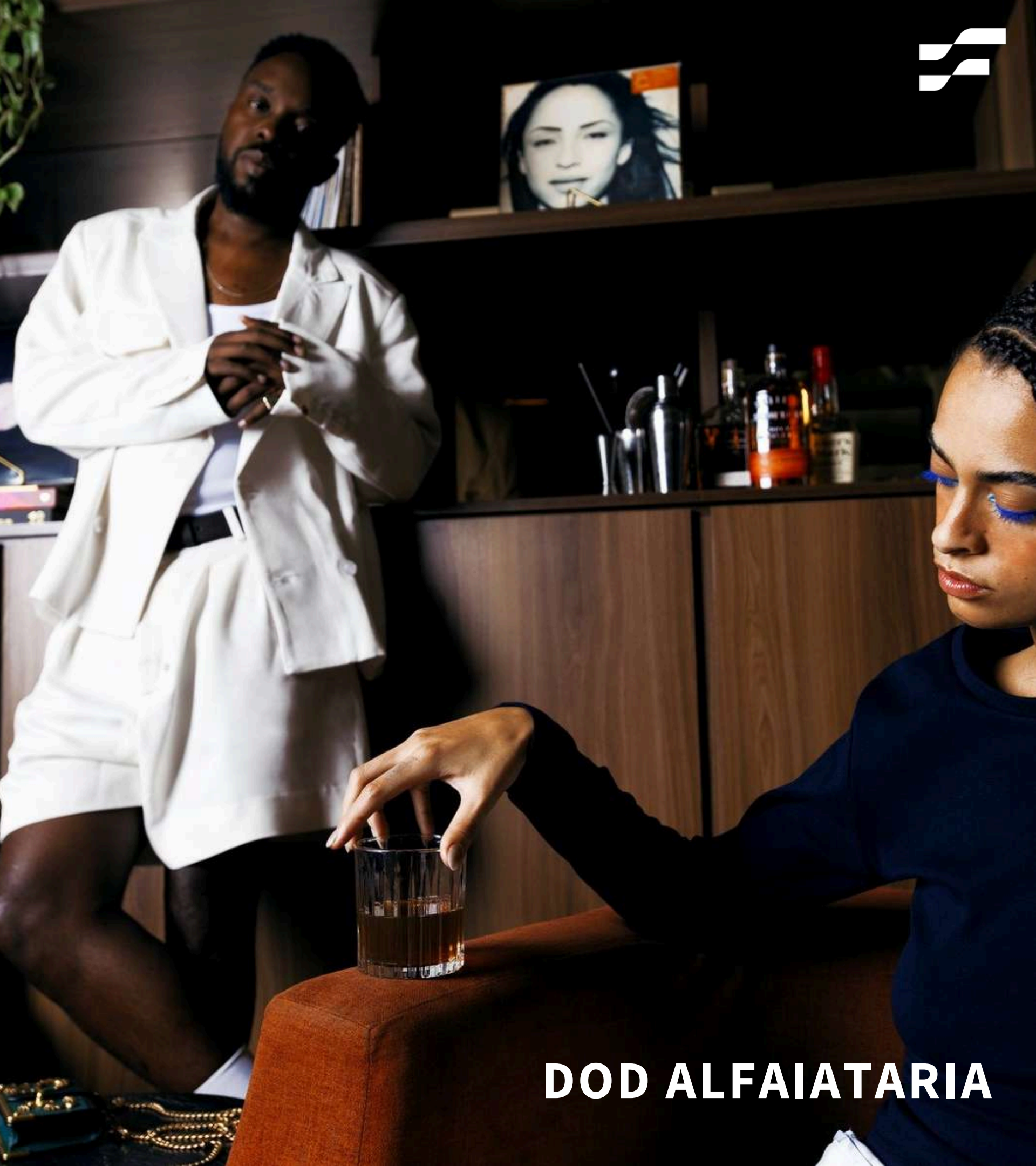
BRUNELLO CUCINELLI



VÉLEZ ARTISAN



BODA SKINS



DOD ALFAIATARIA



ARTURO CALLE. Todos los derechos reservados. Imágenes de referencia. Productos sujetos a disponibilidad e inventario.



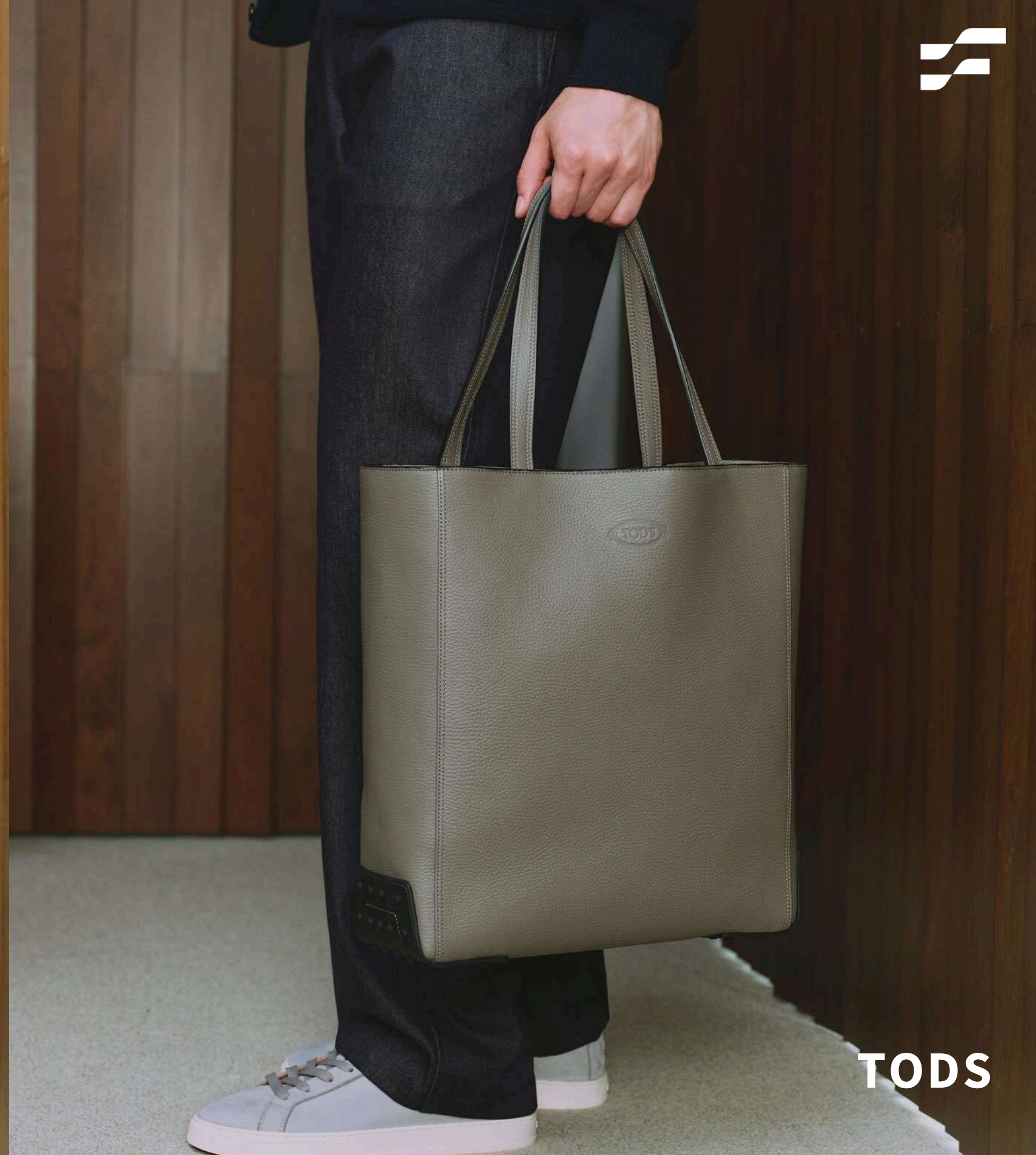
ARTURO CALLE. Todos los derechos reservados. Imágenes de referencia. Productos sujetos a disponibilidad e inventario.



ARTURO CALLE



LOTTUSSE1877



TODS

SUTILEZA URBANA
MOOD



SUTILEZA URBANA
DESTACADOS + HOT TRENDS



DESTACADOS PANTALONES CON PINZAS



@VOVAVOLINETTS



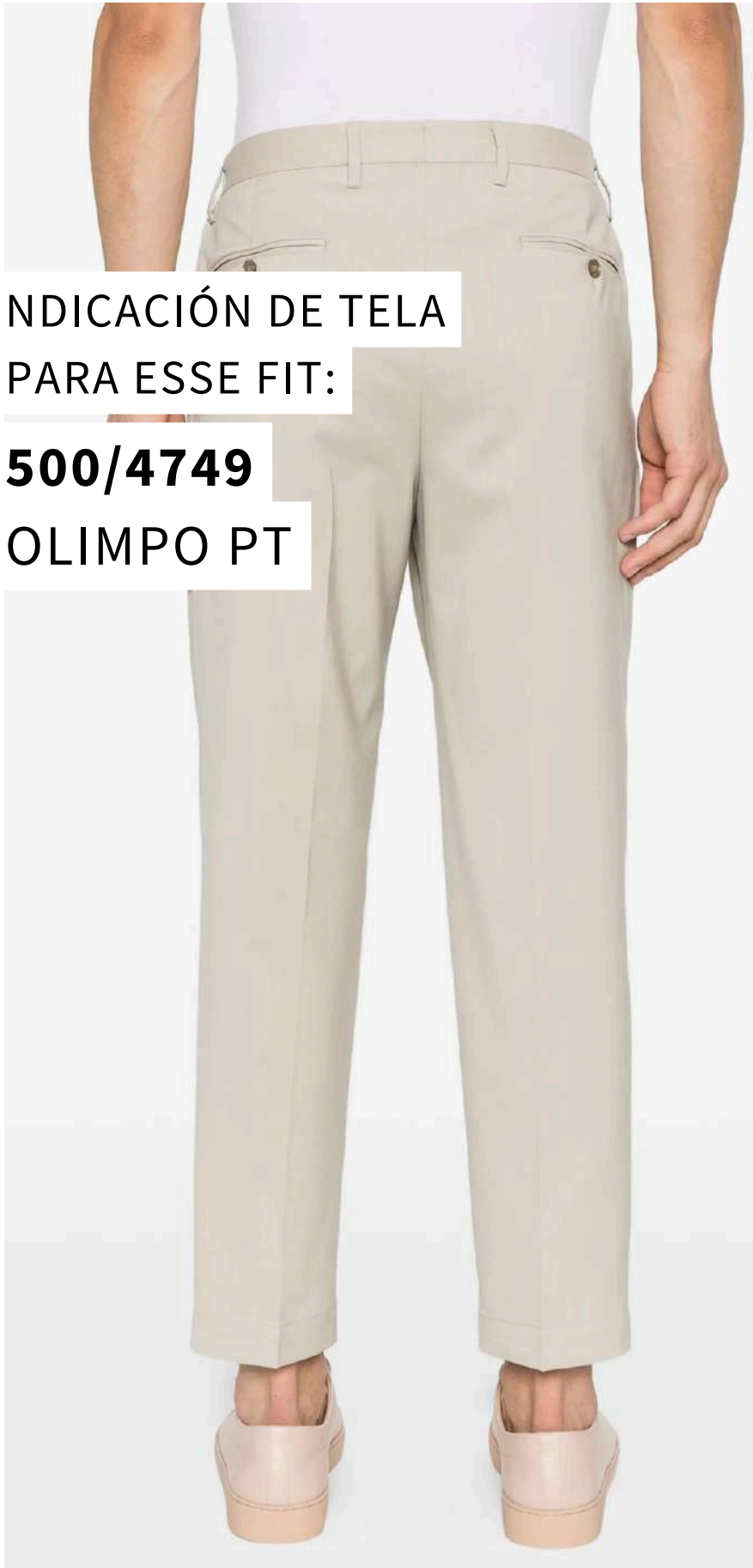
@KARLBEADLE_

Los pantalones plisados siguen siendo una opción popular en el armario del hombre urbano. Opta por pliegues sutiles que aportan modernidad y elegancia sin sacrificar la sofisticación.



ASPESI

DESTACADOS | PANTALONES CON PINZAS



INDICACIÓN DE TELA
PARA ESSE FIT:
500/4749
OLIMPO PT

DESTACADOS | PANTALONES CON PINZAS



INDICACIÓN DE TELA
PARA ESSE FIT:
500/4750
OLIMPO COLLOR



WOOLRICH



DESTACADOS | PANTALONES CON PINZAS



DOLCE & GABBANA



INDICACIÓN DE TELA
PARA ESSE FIT:
500/4750
OLIMPO COLLOR



DESTACADOS | PANTALONES CON PINZAS



INDICACIÓN DE TELA
PARA ESSE FIT:
600/2368
AKIRA COLLOR





DESTACADOS PANTALONES RELAXED



@DANIELABBINK



@VOVAVOLINETTS

Los pantalones de corte relajado, caracterizados por una pernera más ancha y un corte holgado, aportan modernidad, alejándose del clásico corte recto, combinando elegancia y comodidad. Son ideales para looks versátiles que se adaptan a la perfección tanto al trabajo como al ocio en las calles de las grandes ciudades.



KARL LAGERFELD

DESTACADOS | PANTALONES RELAXED



ZARA



INDICACIÓN DE TELA
PARA ESSE FIT:

600/2276

ARCA MAXSKIN PT

DESTACADOS | PANTALONES RELAXED



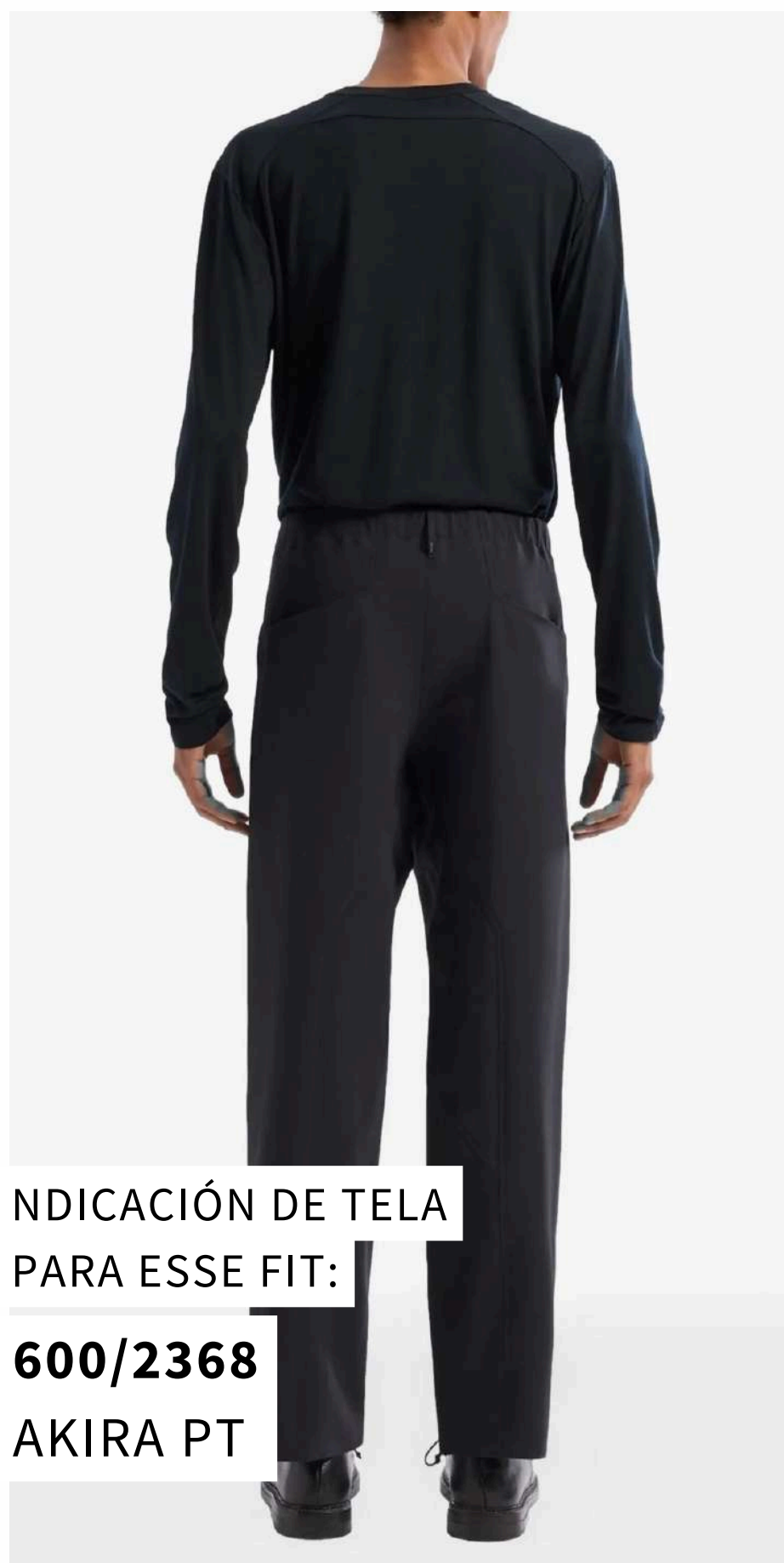
INDICACIÓN DE TELA
PARA ESSE FIT:
600/2368
AKIRA COLLOR



ZARA



DESTACADOS | PANTALONES RELAXED



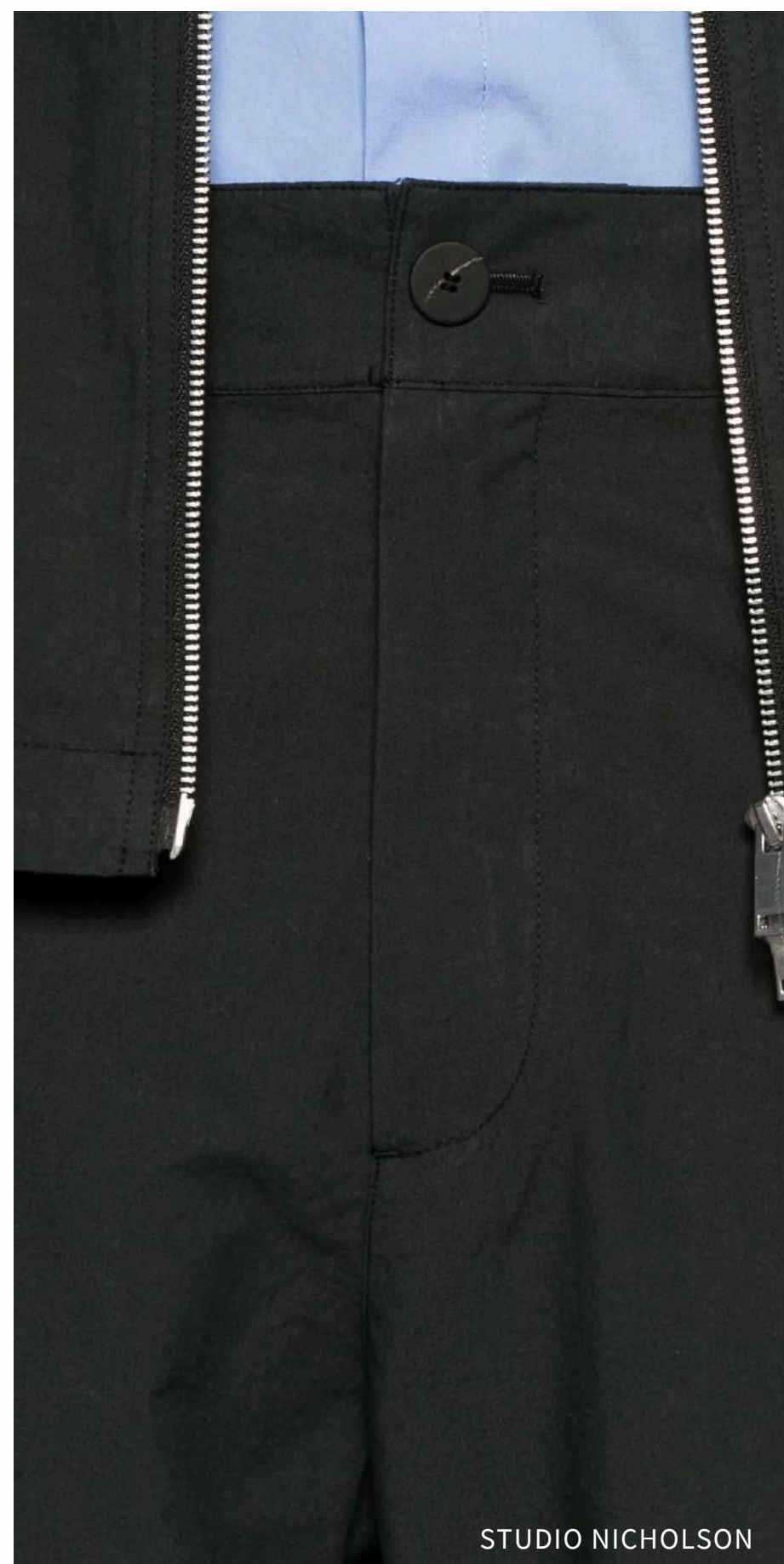
INDICACIÓN DE TELA
PARA ESSE FIT:

600/2368
AKIRA PT

DESTACADOS | PANTALONES RELAXED



INDICACIÓN DE TELA
PARA ESSE FIT:
600/2368
AKIRA COLLOR



STUDIO NICHOLSON





DESTACADOS

CAMISA BOLSILLO

BOX



@IAMGALLA



@VITALIEOTGON

Las camisas con bolsillos tipo caja aportan un toque de sofisticación y encanto al hombre urbano, añadiendo personalidad discreta y sofisticación a los conjuntos cotidianos.

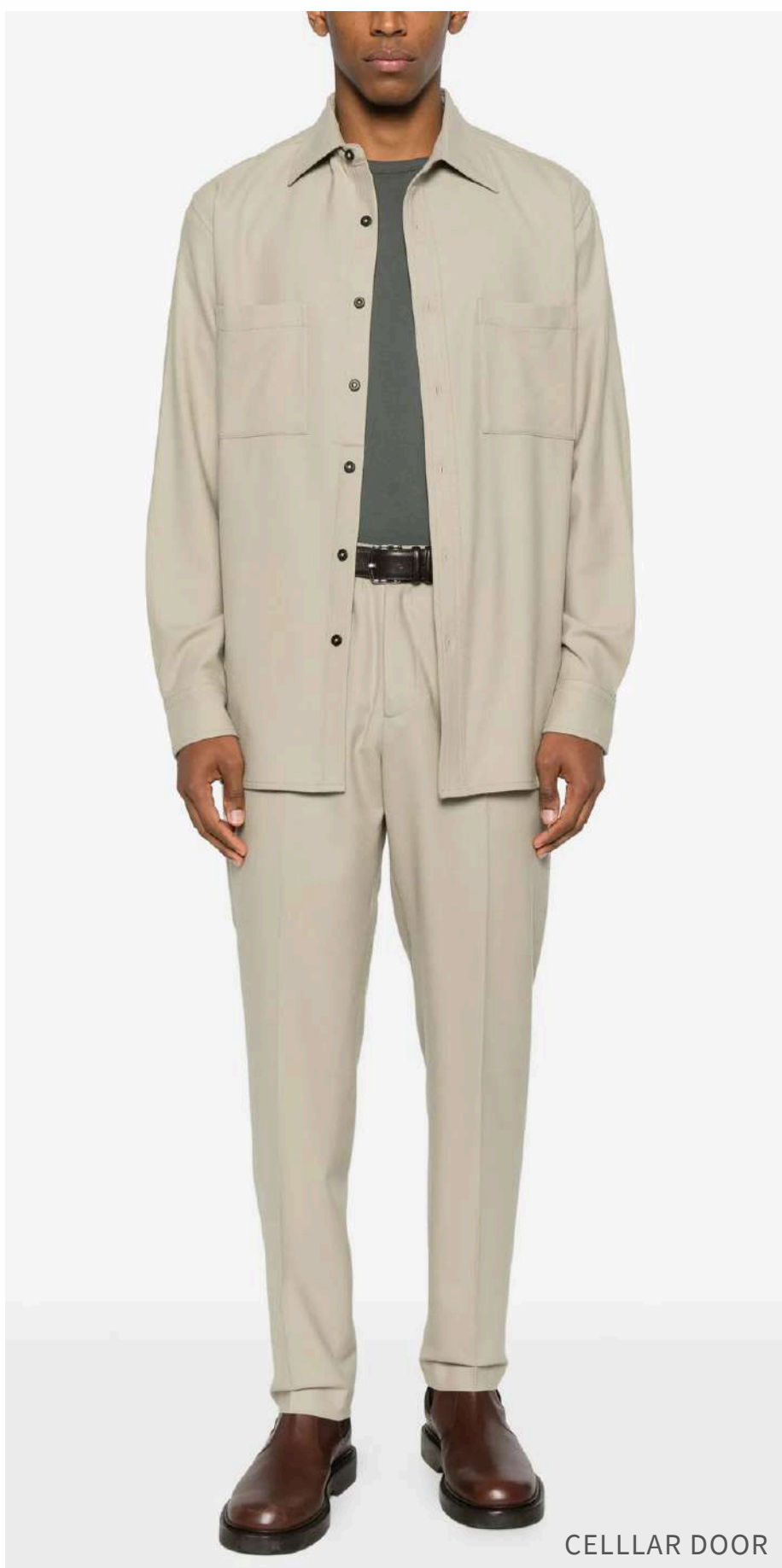


BRIONI

DESTACADOS | CAMISA BOLSILLO BOX



INDICACIÓN DE TELA
PARA ESSE FIT:
600/1951
RYAN MAXSKIN



CELLAR DOOR



DESTACADOS | CAMISA BOLSILLO BOX



LARDINI



INDICACIÓN DE TELA
PARA ESSE FIT:
600/2580
FAVORITA PT



DESTACADOS | CAMISA BOLSILLO BOX



LEMAIRE



INDICACIÓN DE TELA
PARA ESSE FIT:
600/2580
FAVORITA PT

DESTACADOS | CAMISA BOLSILLO BOX



INDICACIÓN DE TELA
PARA ESSE FIT:
600/1951
RYAN MAXSKIN



CALVIN KLEIN





DESTACADOS CAMPERA CROPPED



DESTACADOS | CAMPERA CROPPED



INDICACIÓN DE TELA
PARA ESSE FIT:

600/2391
TRINCADO WHITE DENIM



DESTACADOS | CAMPERA CROPPED

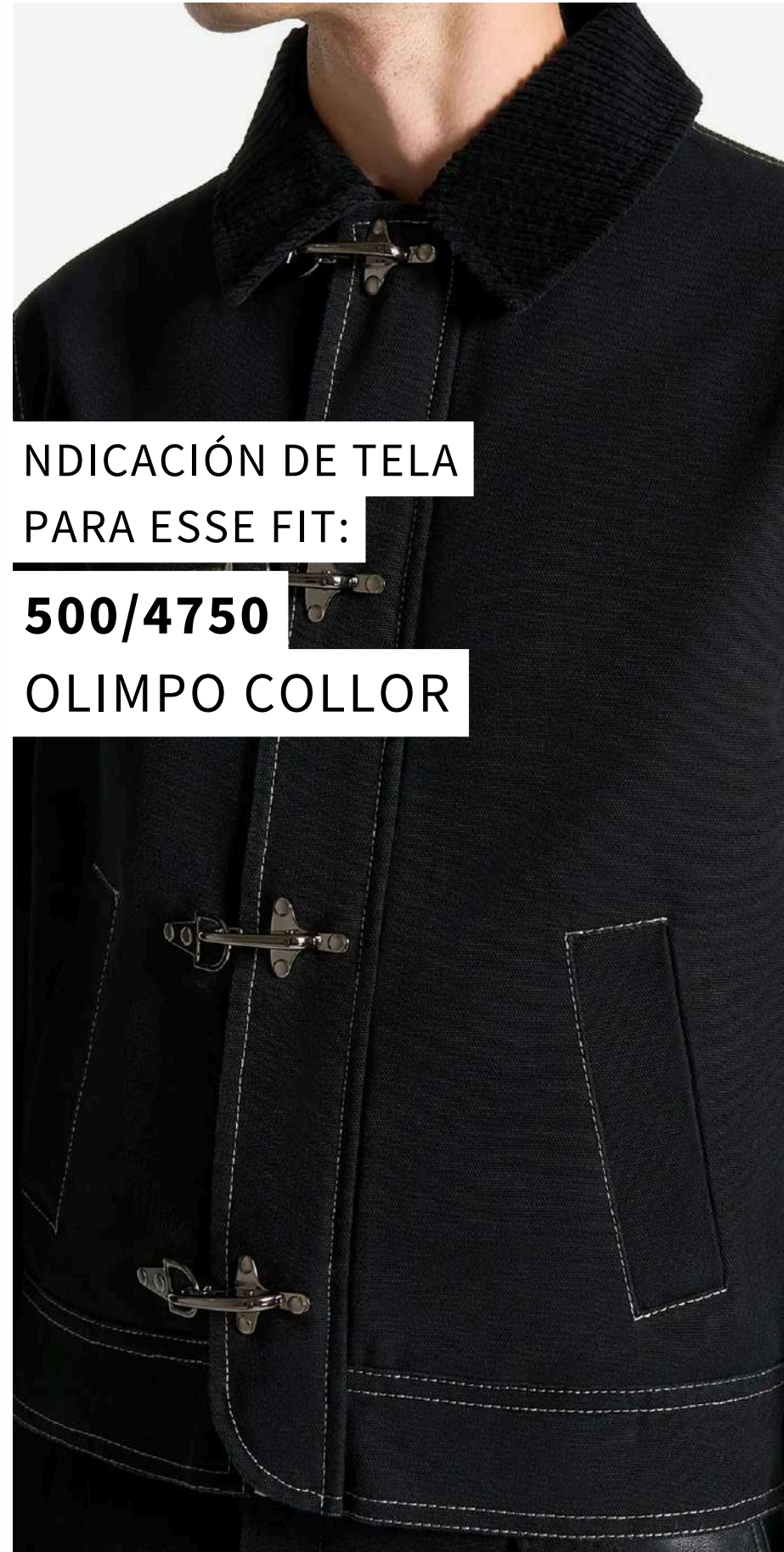


ZARA

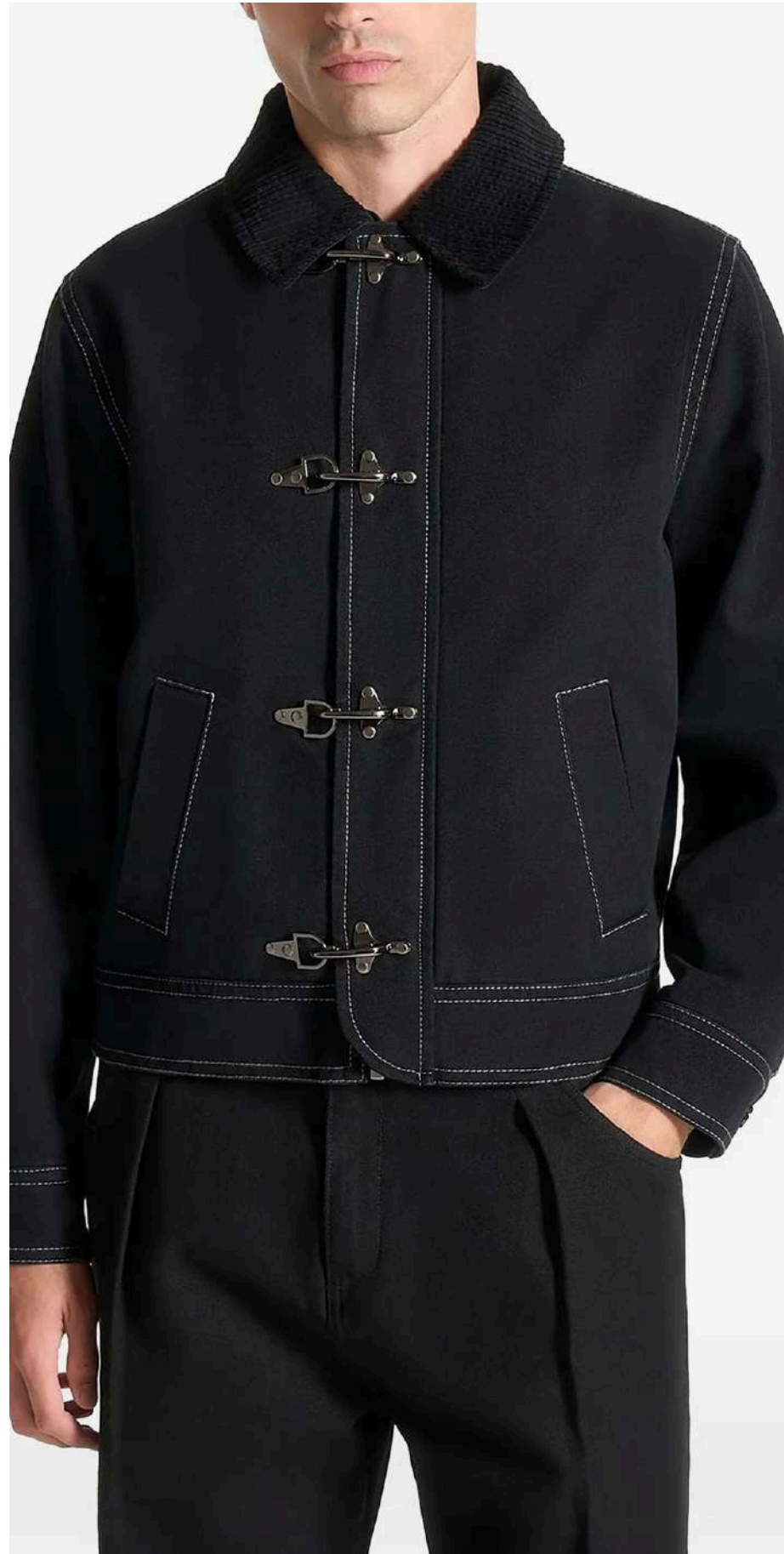


INDICACIÓN DE TELA
PARA ESSE FIT:
500/4750
OLIMPO COLLOR

DESTACADOS | CAMPERA CROPPED



INDICACIÓN DE TELA
PARA ESSE FIT:
500/4750
OLIMPO COLLOR



DESTACADOS | CAMPERA CROPPED





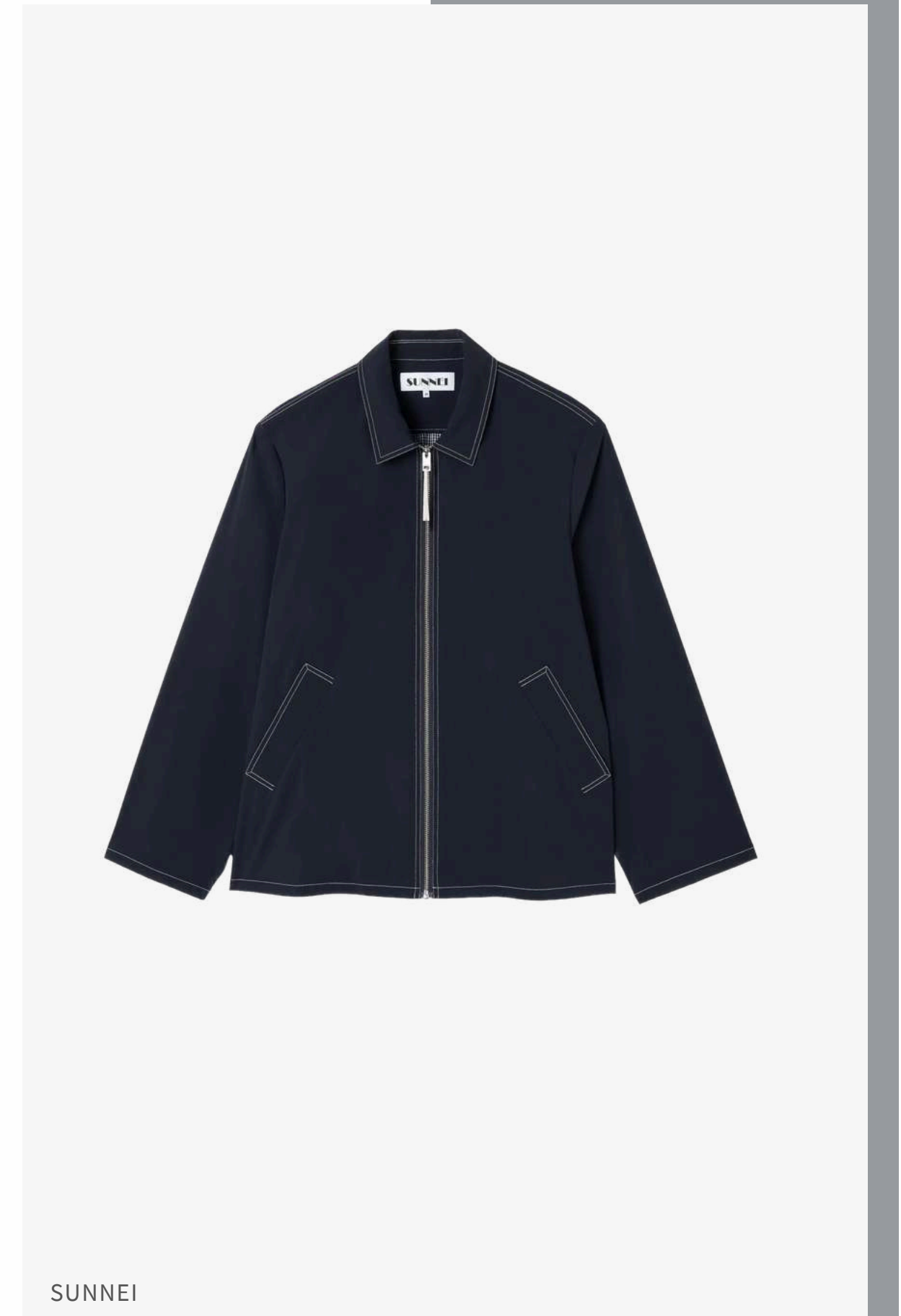
DESTACADOS CAMPERA CON CREMALLERA



PINTEREST



Las camperas con cremallera combinan practicidad y suavidad, con cortes rectos, líneas limpias y bolsillos sutilmente ubicados. Destacan sus suaves bajos elásticos, que ofrecen una comodidad extra sin sacrificar un toque minimalista y elegante.



SUNNEI

DESTACADOS | CAMPERA CON CREMALLERA



INDICACIÓN DE TELA
PARA ESSE FIT:

600/1668

LIBERTADOR PT

1989 STUDIOS



DESTACADOS | CAMPERA CON CREMALLERA

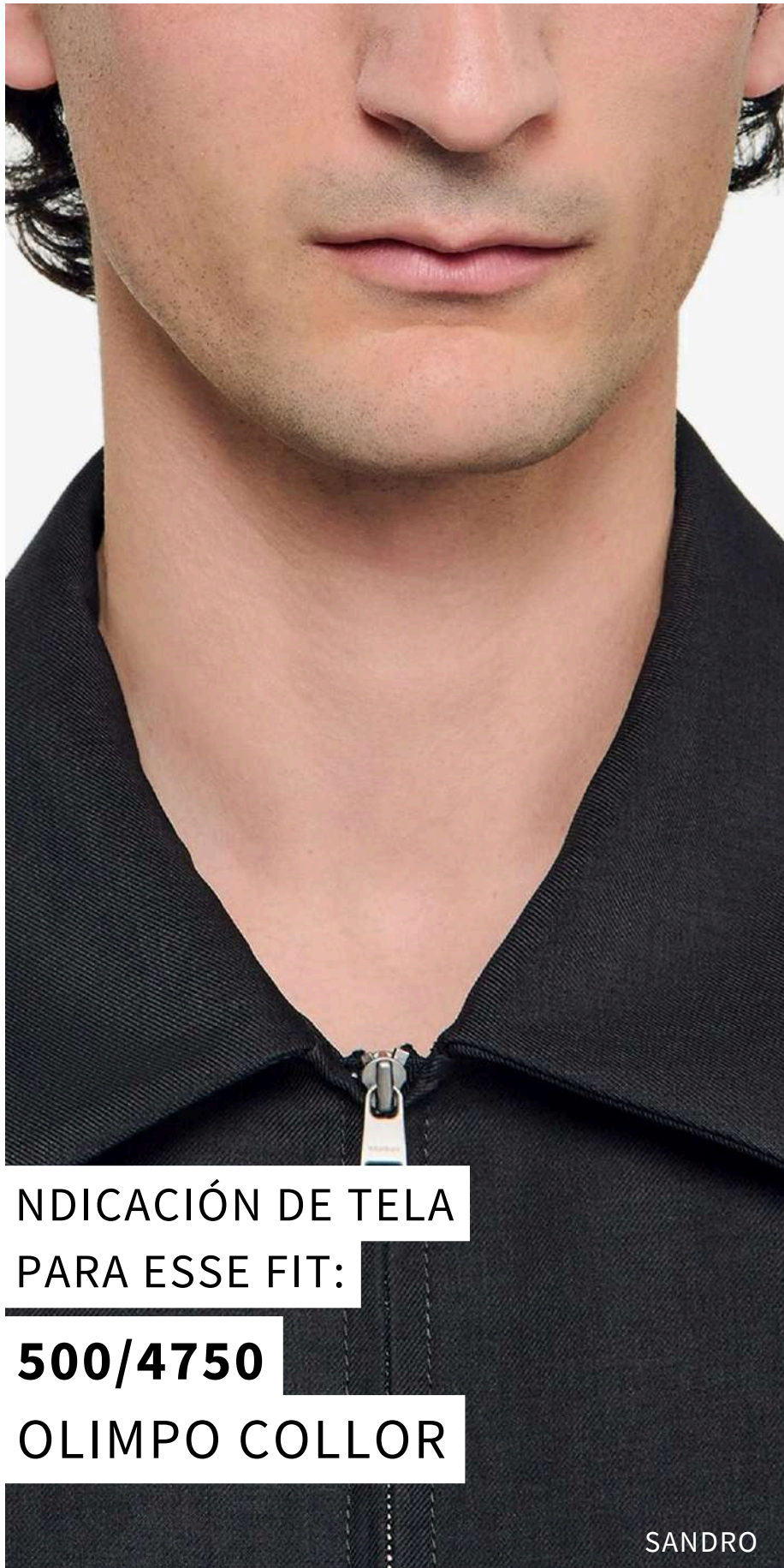


INDICACIÓN DE TELA
PARA ESSE FIT:

600/1668

LIBERTADOR PT

DESTACADOS | CAMPERA CON CREMALLERA



INDICACIÓN DE TELA
PARA ESSE FIT:
500/4750
OLIMPO COLLOR

SANDRO



DESTACADOS | CAMPERA CON CREMALLERA



SUTILEZA URBANA
COLORES PARA APOSTAR

SUTILEZA URBANA | COLORES PARA APOSTAR



11-0601 TCX
BRIGH WHITE

11-4201 TCX
CLOUD DANCER

15-1506 TCX
ETHEREA

19-1224 TCX
FONDUE FUDGE

18-0403 TCX
DARK GULL GRAY

19-4517 TCX
MEDITERRANEA

19-4029 TCX
NAVY PEONY

19-4203 TCX
MOONLESS NIGH

SUTILEZA URBANA
TELAS PARA APOSTAR

SUTILEZA URBANA | TELAS PARA APOSTAR



500/4749

OLIMPO PT

7,5 OZ 25% STRETCH



500/4750

OLIMPO COLLOR

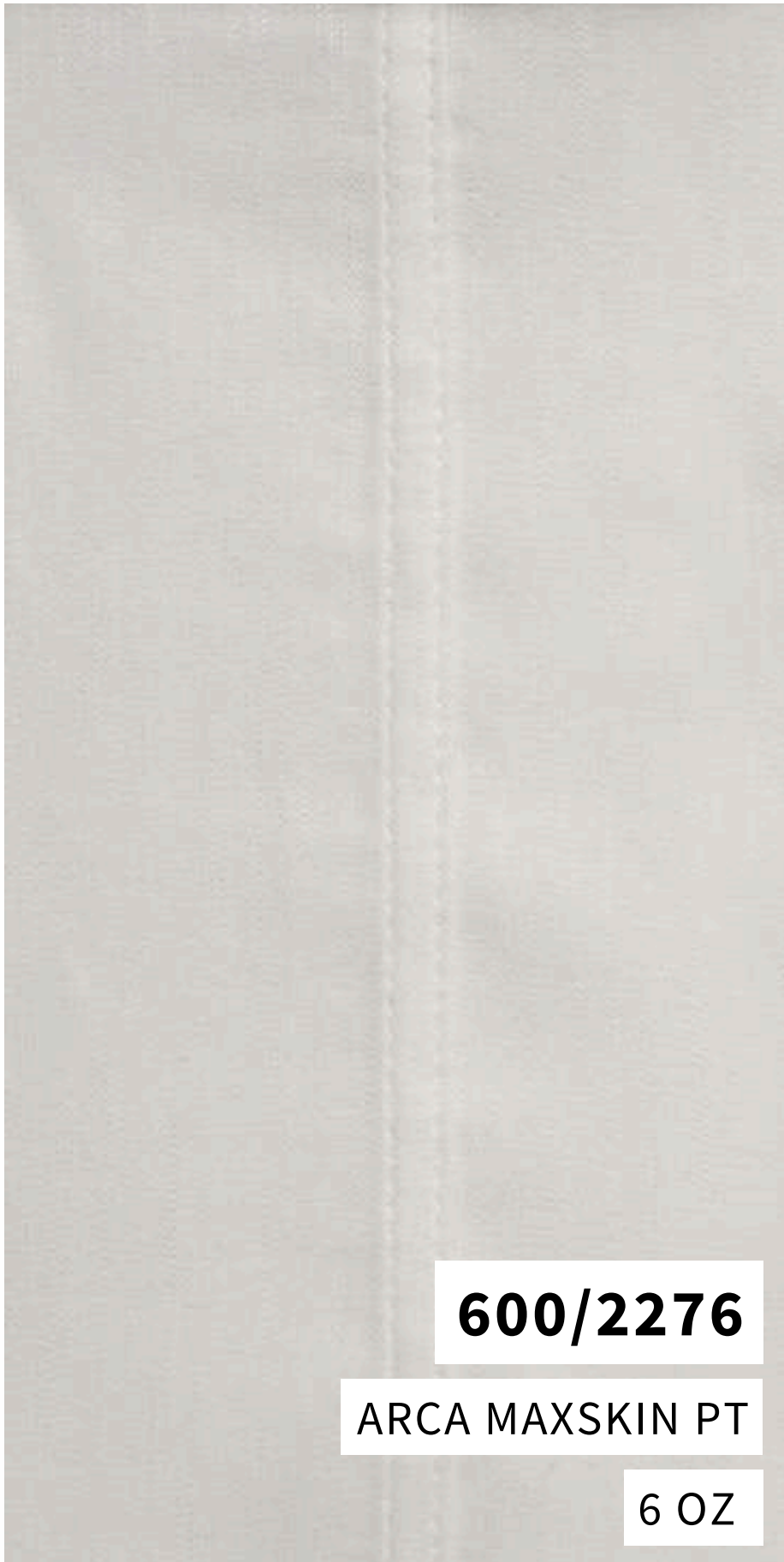
7,5 OZ 25% STRETCH



600/2276

ARCA MAXSKIN PT

6 OZ



SUTILEZA URBANA | TELAS PARA APOSTAR



PINTEREST



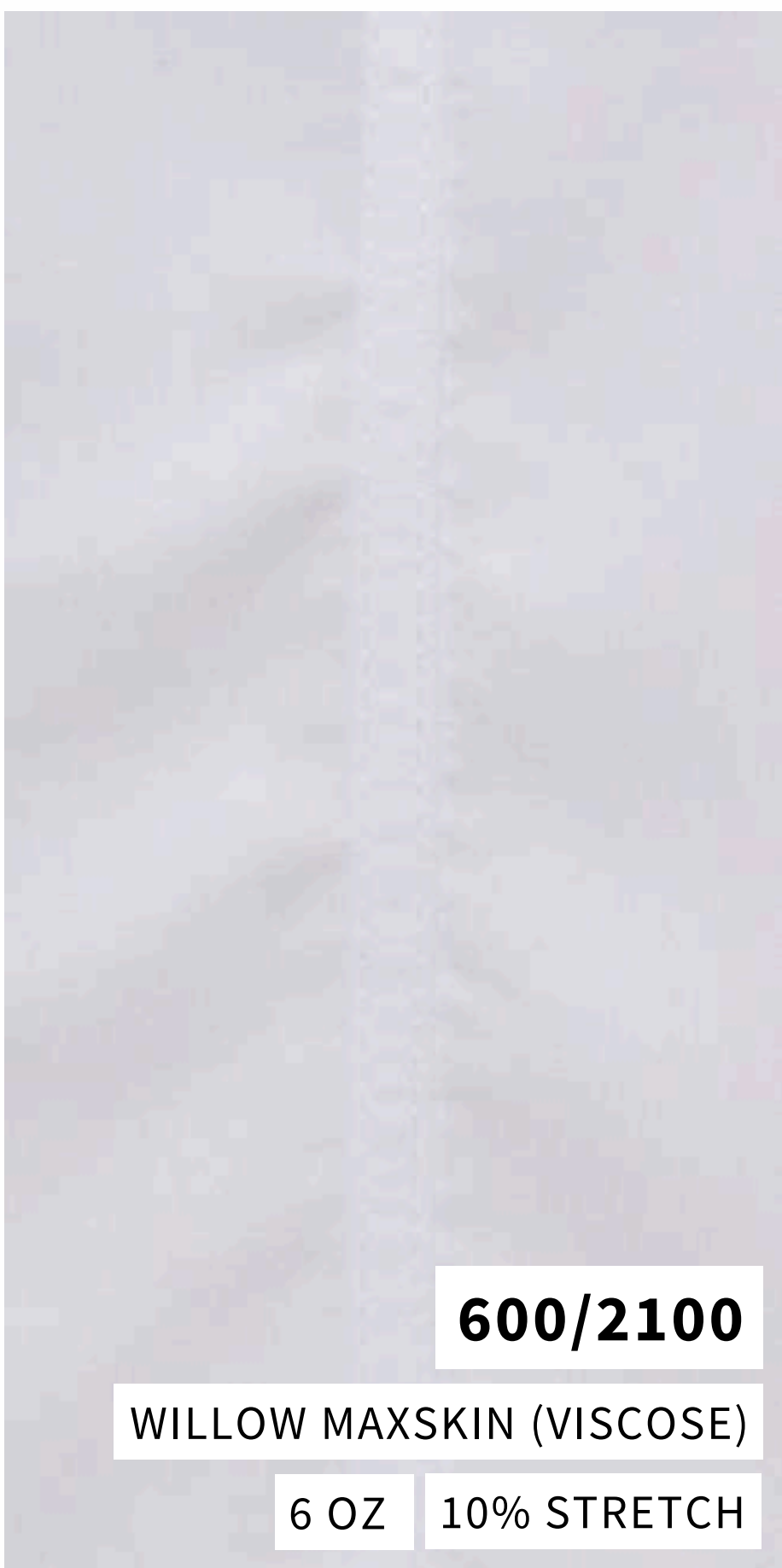
600/1951

RYAN MAXSKIN

6,5 OZ



PINTEREST



600/2100

WILLOW MAXSKIN (VISCOSE)

6 OZ

10% STRETCH

SUTILEZA URBANA | TELAS PARA APOSTAR



@LOUISDARCIS



500/4746
CIRCULAR COLLOR
10 OZ STRETCH 15%



500/4637
VENETO
8,5 OZ 15% STRETCH



@IAMNATHANGRAFF






600/2391
TRINCADO WHITE DENIM
10,5 OZ



¡AHORA ES EL MOMENTO DE CREAR!
EN NUESTRO PINTEREST ENCONTRARÁS
MÁS REFERENCIAS DE ESTA TENDENCIA:



1. Abre a app 
2. Acede à barra 
3. Toca em  para detetar



Canatiba
T E X T I L