

CANATIBA TRENDS

# rotina dinâmica

REPORT DE MODA - FEMININO ADULTO UNIK  
SPECIAL FABRICS - VIRADA DE COLEÇÃO

Canatiba   
TEXTIL

# ROTINA DINÂMICA | COMPORTAMENTO



TEMA | VILLA LAZULI



SUBTEMA | ENTREVER



TREND | ROTINA DINÂMICA



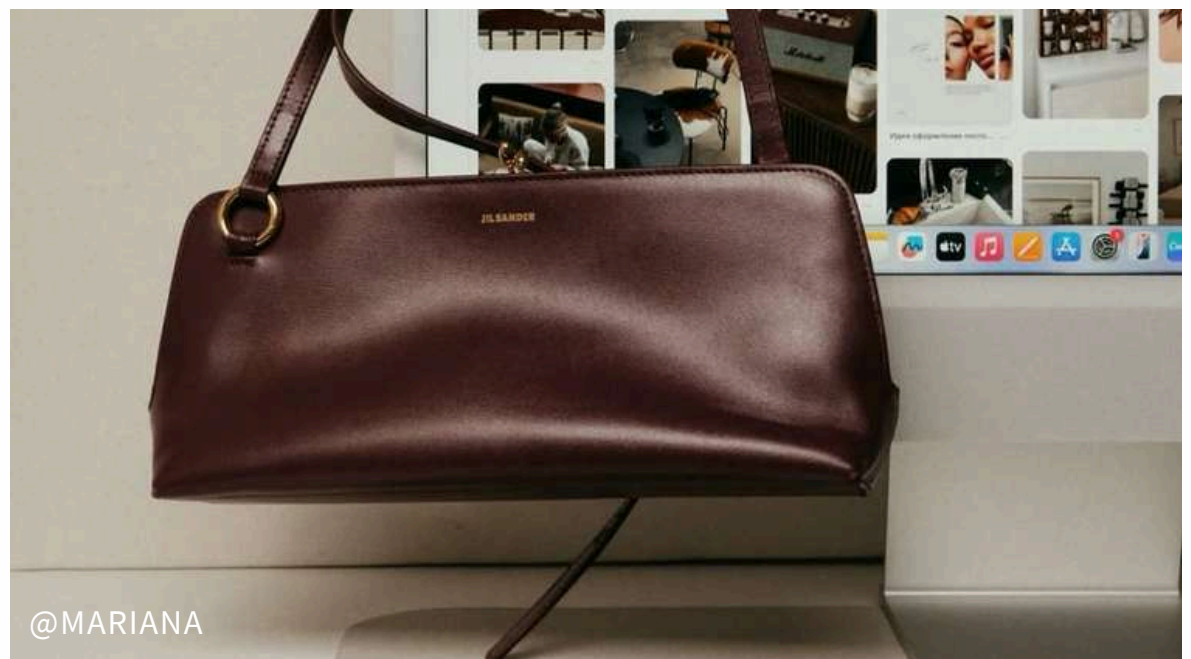
# ROTINA DINÂMICA

**Versatilidade inteligente:** entre compromissos de trabalho, viagens curtas e até um *afterwork*, cresce a busca por peças que funcionem em múltiplos momentos com um único styling. Há tempos o vestuário vem sendo atualizado por alfaiatarias reinventadas, proposta que segue nesta temporada com novas interpretações. O primeiro destaque é o trabalho de camadas: quanto mais bem construído o mix de texturas, mais refinado o resultado, combinações com xadrez ou renda, antes mais casuais, agora atualizam o clássico. O segundo ponto são as cores: como esse perfil tende aos tons neutros, intervenções cromáticas bem posicionadas modernizam a composição.

**#UrbanTrends #Layers #PaletaUrbana #SpecialFabrics**



**Couro em foco:** Já em evidência no mercado internacional, o couro retorna às ruas e reaparece como aposta para o inverno. Dentro desse contexto, os tecidos que reproduzem seu visual, como os resinados, surgem como uma alternativa mais sustentável, ampliando as possibilidades de fits sem perder a força estética do material tradicional. Eles entregam o efeito couro com boa durabilidade, exigem menos cuidados e ainda geram menor impacto ambiental.



ROTINA DINÂMICA  
ESTÉTICAS

# ROTINA DINÂMICA | ESTÉTICAS



Quando a agenda se estende e o clima muda, as peças funcionais fazem a diferença: camadas que conversam entre si, texturas que harmonizam e a praticidade de um visual que funciona o dia todo.



# ROTINA DINÂMICA | ESTÉTICAS



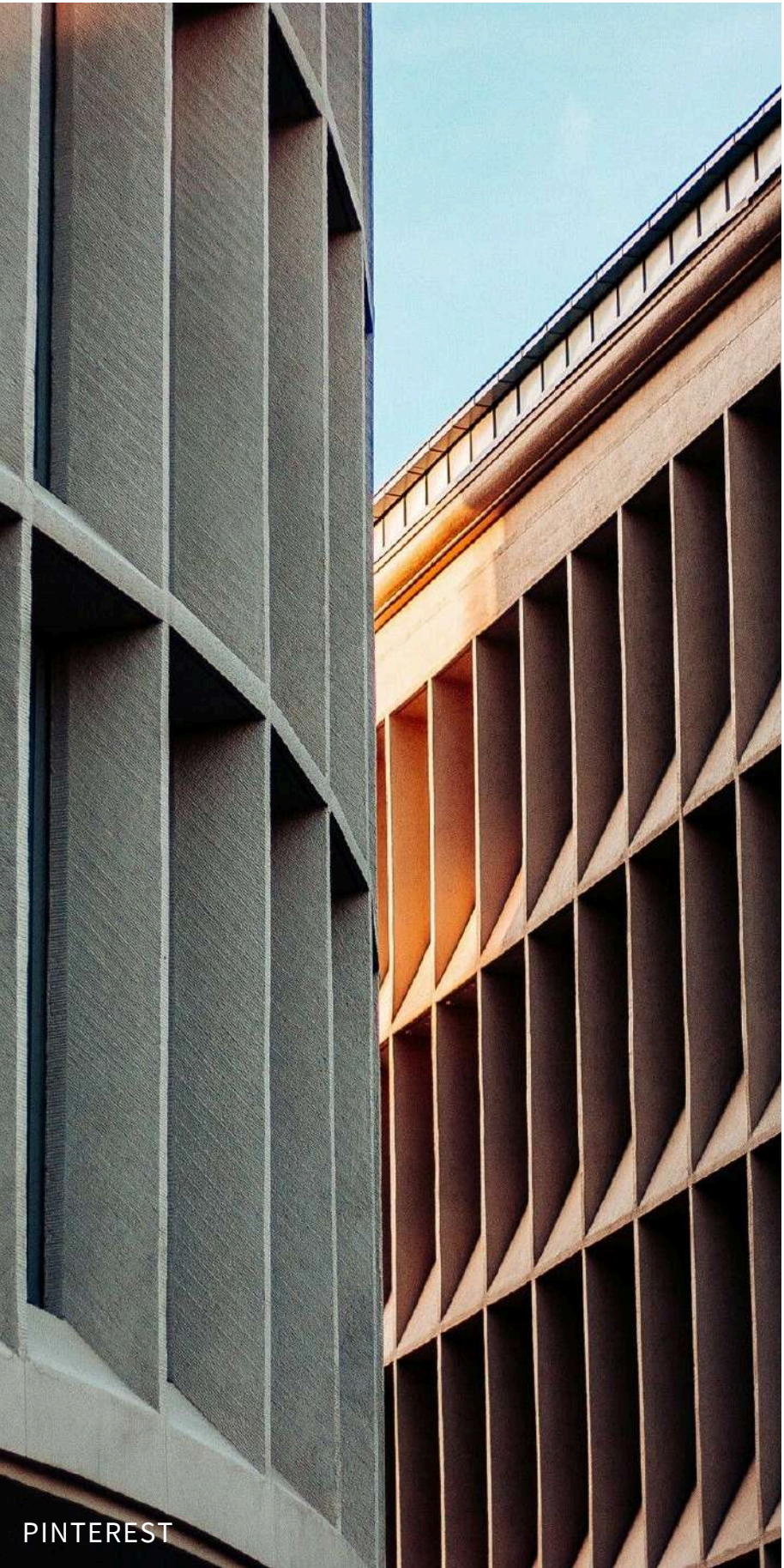
Quando a agenda se estende e o clima muda, as peças funcionais fazem a diferença: camadas que conversam entre si, texturas que harmonizam e a praticidade de um visual que funciona o dia todo.



# ROTINA DINÂMICA | ESTÉTICAS



Quando a agenda se estende e o clima muda, as peças funcionais fazem a diferença: camadas que conversam entre si, texturas que harmonizam e a praticidade de um visual que funciona o dia todo.



PINTEREST

@MARISAAD

@SHOULDER

@STUDIO.DELACRUZ

# ROTINA DINÂMICA | ESTÉTICAS



Quando a agenda se estende e o clima muda, as peças funcionais fazem a diferença: camadas que conversam entre si, texturas que harmonizam e a praticidade de um visual que funciona o dia todo.



@KIMTURKINGTON\_



@VICQUEEN



@MEANDEM



@CAMISVASCONCELLOS



# ROTINA DINÂMICA | ESTÉTICAS



Quando a agenda se estende e o clima muda, as peças funcionais fazem a diferença: camadas que conversam entre si, texturas que harmonizam e a praticidade de um visual que funciona o dia todo.





# ROTINA DINÂMICA | ESTÉTICAS

Quando a agenda se estende e o clima muda, as peças funcionais fazem a diferença: camadas que conversam entre si, texturas que harmonizam e a praticidade de um visual que funciona o dia todo.



@SHOULDER



@PUNTOBLANCOOFICIAL



@ANDREABOGOSIANSHOP



@TIA\_DEWITT

# ROTINA DINÂMICA | ESTÉTICAS



Quando a agenda se estende e o clima muda, as peças funcionais fazem a diferença: camadas que conversam entre si, texturas que harmonizam e a praticidade de um visual que funciona o dia todo.



ZARA



ZARA



MANGO



@SARAHBREZEL

ROTINA DINÂMICA  
**COMPORTAMENTO**

# ROTINA DINÂMICA | COMPORTAMENTO



A parceria ZARA x Ludovic de Saint Sernin chega com a estética minimalista do designer francês aplicada ao universo acessível da fast-fashion. Uma collab que coloca holofotes no resinado e nas silhuetas marcadas.

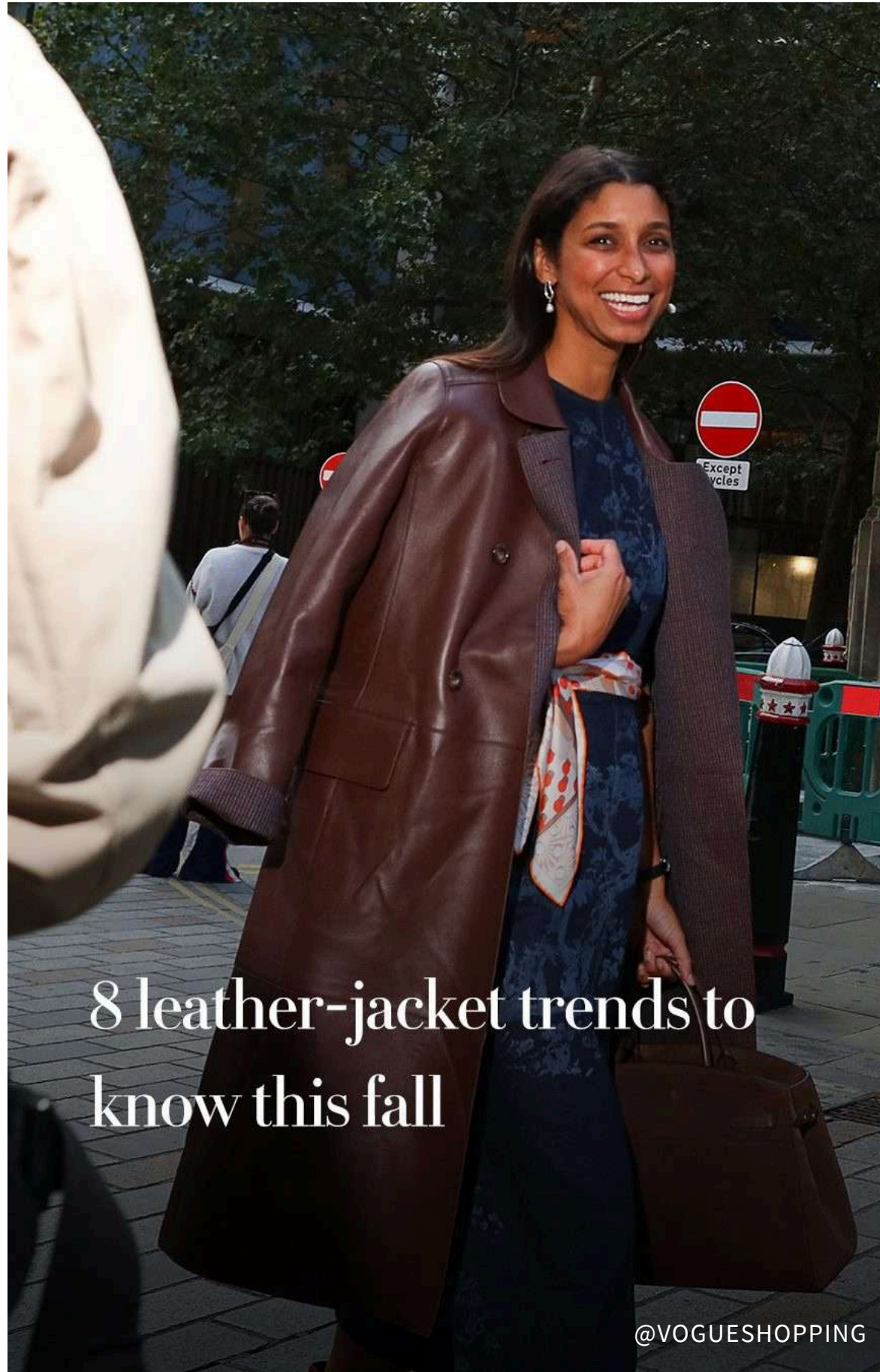


@ZARA

# ROTINA DINÂMICA | COMPORTAMENTO



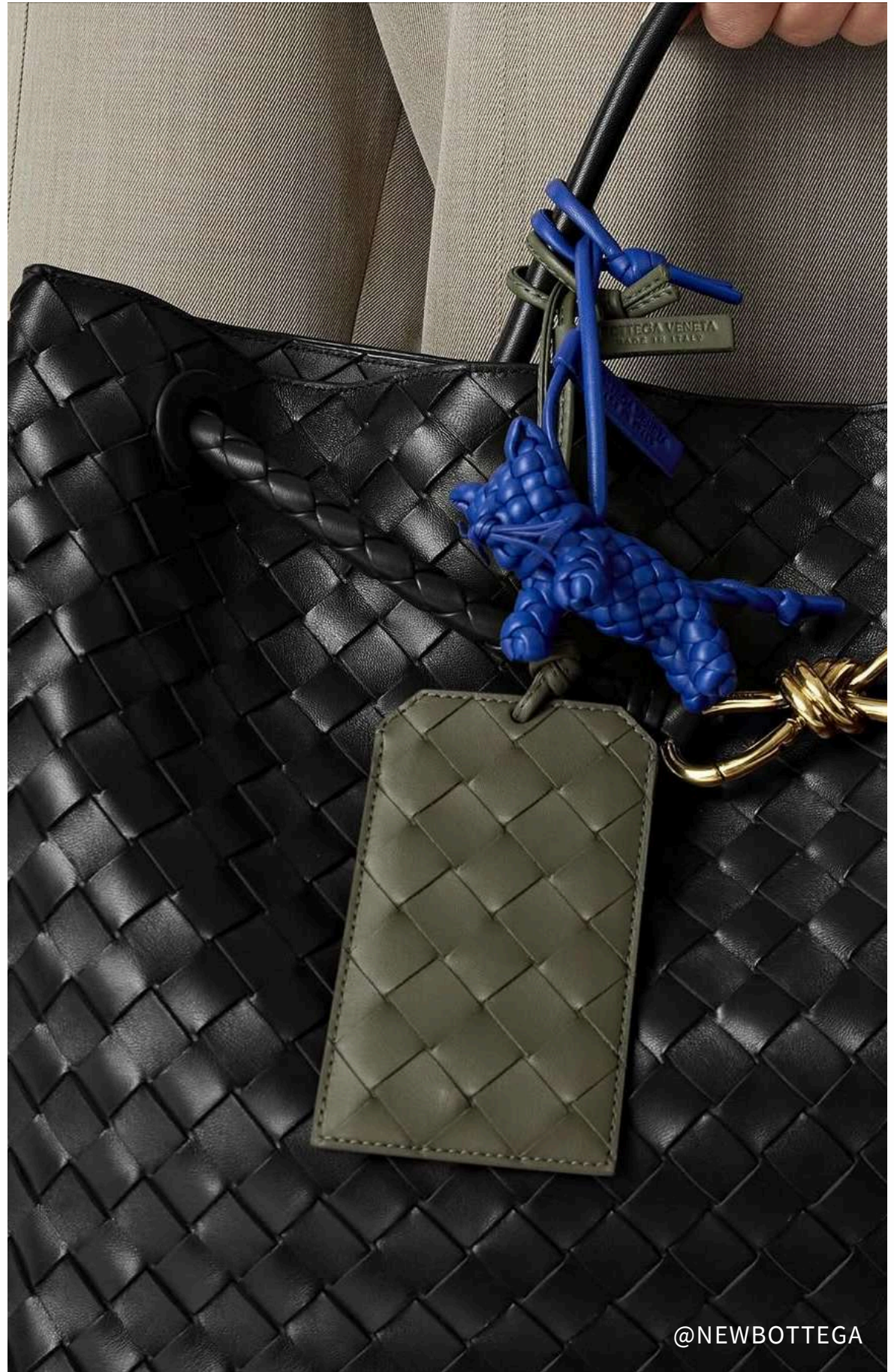
A Vogue destacou a jaqueta de couro como o must-have da temporada, e a tendência se confirma: em versões curtas ou amplas, a peça atualiza qualquer look de imediato e retorna com novas leituras para o outono.



# ROTINA DINÂMICA | COMPORTAMENTO



A Bottega Veneta aposta no azul-royal como ponto de cor para o inverno, mostrando como acentos vibrantes elevam visuais discretos. A temporada deve ganhar um toque de cores extras, já vistas nos acessórios da marca.



@NEWBOTTEGA



# ROTINA DINÂMICA | COMPORTAMENTO



Antes ligada a outro lifestyle, a camisa xadrez amarrada na cintura ganha nova leitura nos visuais alfaiatados e modernos da mulher contemporânea, e já aparece nas produções de diversas influencers.



@CLARABERGERTORRES



@VIIHROCHA



@LUCIANES

# ROTINA DINÂMICA | COMPORTAMENTO



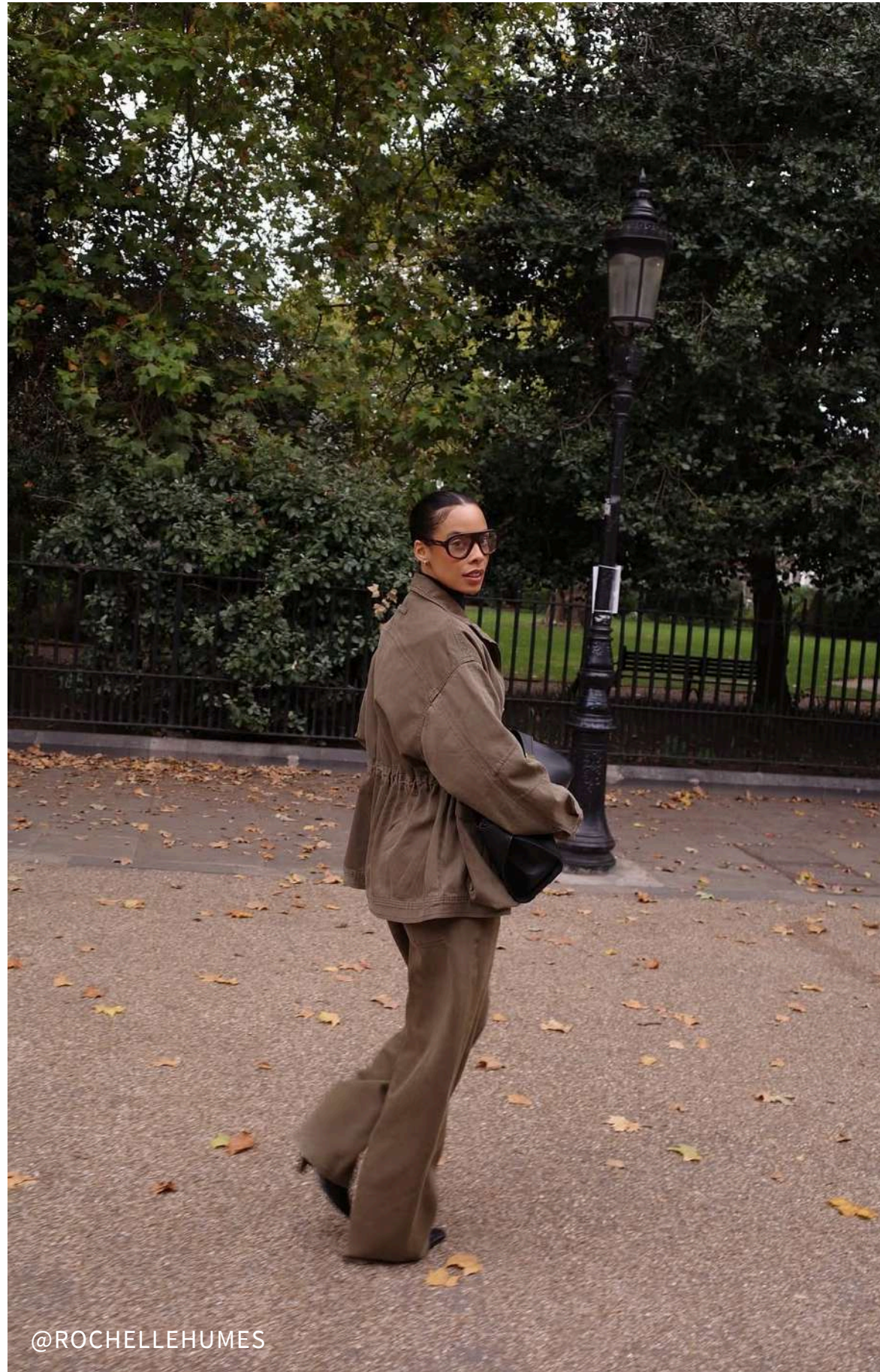
A Ingrid Fagerli, stylist e criadora de conteúdo de Oslo, aposta em uma brincadeira de camadas que combina renda, cinza-mescla, camurça e terrosos em tom sobre tom, uma composição rica em textura e profundidade.



# ROTINA DINÂMICA | COMPORTAMENTO



Rochelle Humes é apresentadora e fundadora do podcast *We Are Ladies Who Launch*, criou um bate-papo em grupo para negócios e muito mais, ampliando a conversa sobre empreendedorismo e o universo feminino.



# ROTINA DINÂMICA | COMPORTAMENTO



Em meio a uma rotina agitada, Ambika Dhir registra suas produções, capturando e representando os dias corridos em que se toma café a caminho de um compromisso.



@AMBIKADHR



ROTINA DINÂMICA  
**MARCAS DE REFERÊNCIA**



MASSIMO DUTTI



**LEFTIES**



H&M



ZARA



RESERVED



PUNTO BLANCO

**ROTINA DINÂMICA**  
**MOOD**



ROTINA DINÂMICA

# DESTAQUES + HOT TRENDS



# DESTAQUES RESINADOS



PARKER SMITH DENIM



AGOLDE



INDICAÇÃO DE TECIDO  
PARA ESSE FIT:

**500/4204**

**NEW MIRROR STRETCH**

ZARA

DESTAQUES | RESINADOS



MASSIMO DUTTI



DESTAQUES | RESINADOS



ZARA



# DESTAQUES | RESINADOS



AGOLDE



INDICAÇÃO DE TECIDO  
PARA ESSE FIT:

**500/4204**

**NEW MIRROR STRETCH**

# DESTAQUES | RESINADOS



# DESTAQUES | RESINADOS



INDICAÇÃO DE TECIDO  
PARA ESSE FIT:

**500/4204**  
**NEW MIRROR STRETCH**

KALLMEYER



# DESTAQUES | RESINADOS



RACHEL CORNEY



# DESTAQUES | RESINADOS



JOHN LEWIS





# DESTAQUES

# CALÇA BALLOON



# DESTAQUES | CALÇA BALLOON



# DESTAQUES | CALÇA BALLOON



SOURCE UNKNOWN



INDICAÇÃO DE TECIDO  
PARA ESSE FIT:

**600/2545**  
**BÁRBARO MAXSKIN PT**



# DESTAQUES | CALÇA BALLOON



# DESTAQUES | CALÇA BALLOON



INDICAÇÃO DE TECIDO  
PARA ESSE FIT:

**600/2581**  
**JENIFER PT**



MASSIMO DUTTI





# DESTAQUES

# CALÇA BOOTCUT



PINTEREST



ZARA



A calça *bootcut* tem a perna levemente aberta a partir do joelho, ficando mais “reta” que a *skinny* e menos ampla que a *flare*, variando entre esses dois extremos. Mais ajustada no quadril e nas coxas, ela abre suavemente na barra para acomodar sapatos fechados. Esse sutil “A” cria uma linha vertical contínua que alonga a silhueta.

SPORTMAX

# DESTAQUES | CALÇA BOOTCUT



INDICAÇÃO DE TECIDO  
PARA ESSE FIT:

**500/4204**  
**NEW MIRROR STRETCH**



ZARA



# DESTAQUES | CALÇA BOOTCUT



# DESTAQUES | CALÇA BOOTCUT



# DESTAQUES | CALÇA BOOTCUT



AGOLDE



INDICAÇÃO DE TECIDO  
PARA ESSE FIT:

**500/4706**

**CARTOLA-PIMA COLLOR**



# DESTAQUES | CALÇA BOOTCUT



FRAME



INDICAÇÃO DE TECIDO  
PARA ESSE FIT:

**500/3985**  
**COTELÊ PELETIZADO**





# DESTAQUES

## WIDE LEG



# DESTAQUES | WIDE LEG



SOURCE UNKNOWN



INDICAÇÃO DE TECIDO  
PARA ESSE FIT:

**600/2403 LIBERTADOR  
PELETIZADO COLLOR**



DESTAQUES | WIDE LEG



# DESTAQUES | WIDE LEG



INDICAÇÃO DE TECIDO  
PARA ESSE FIT:

**500/4757**  
**LIKE DENIM**

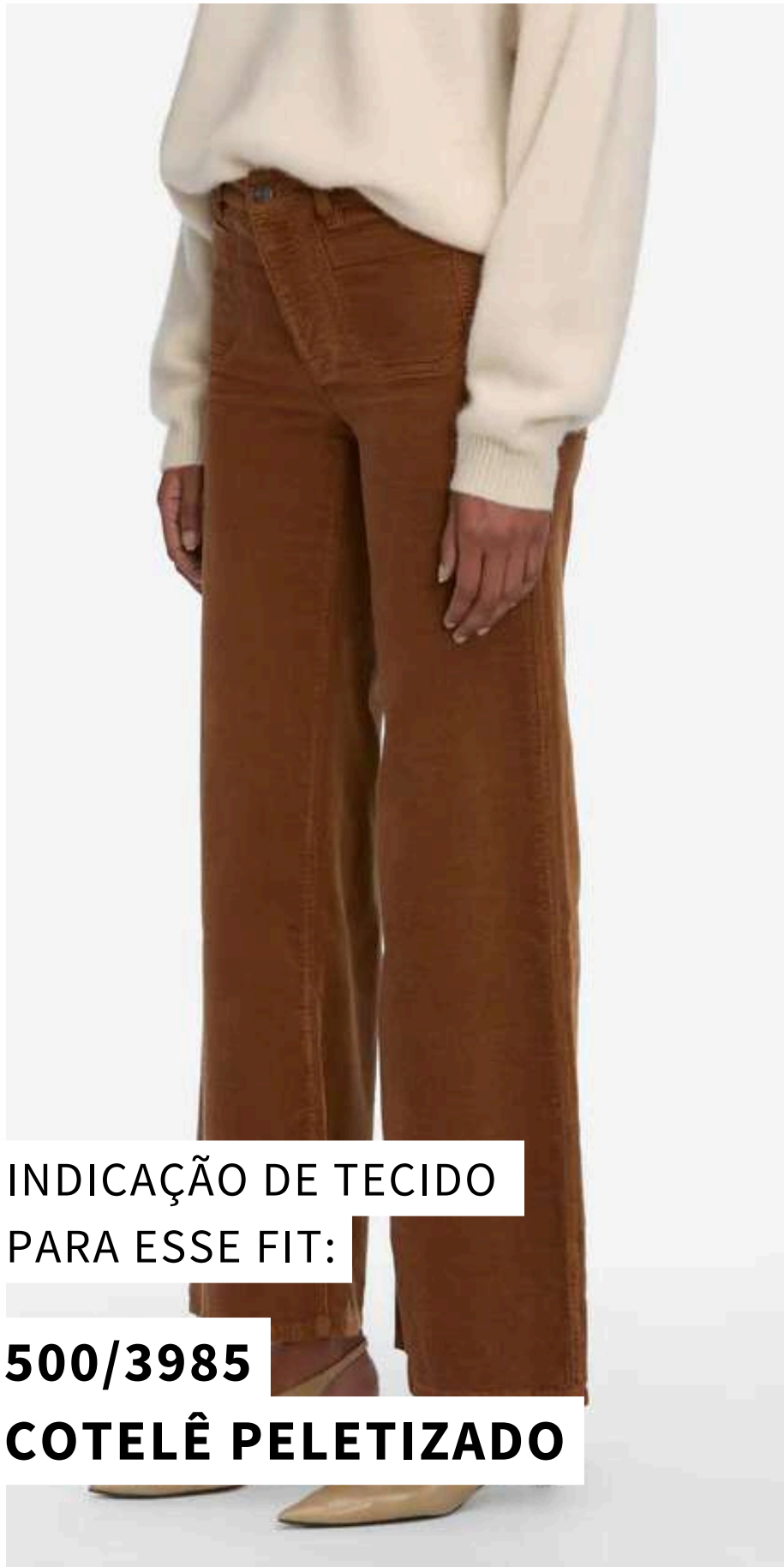
ZARA



DESTAQUES | WIDE LEG



FRAME



INDICAÇÃO DE TECIDO  
PARA ESSE FIT:

**500/3985**  
**COTELÊ PELETIZADO**

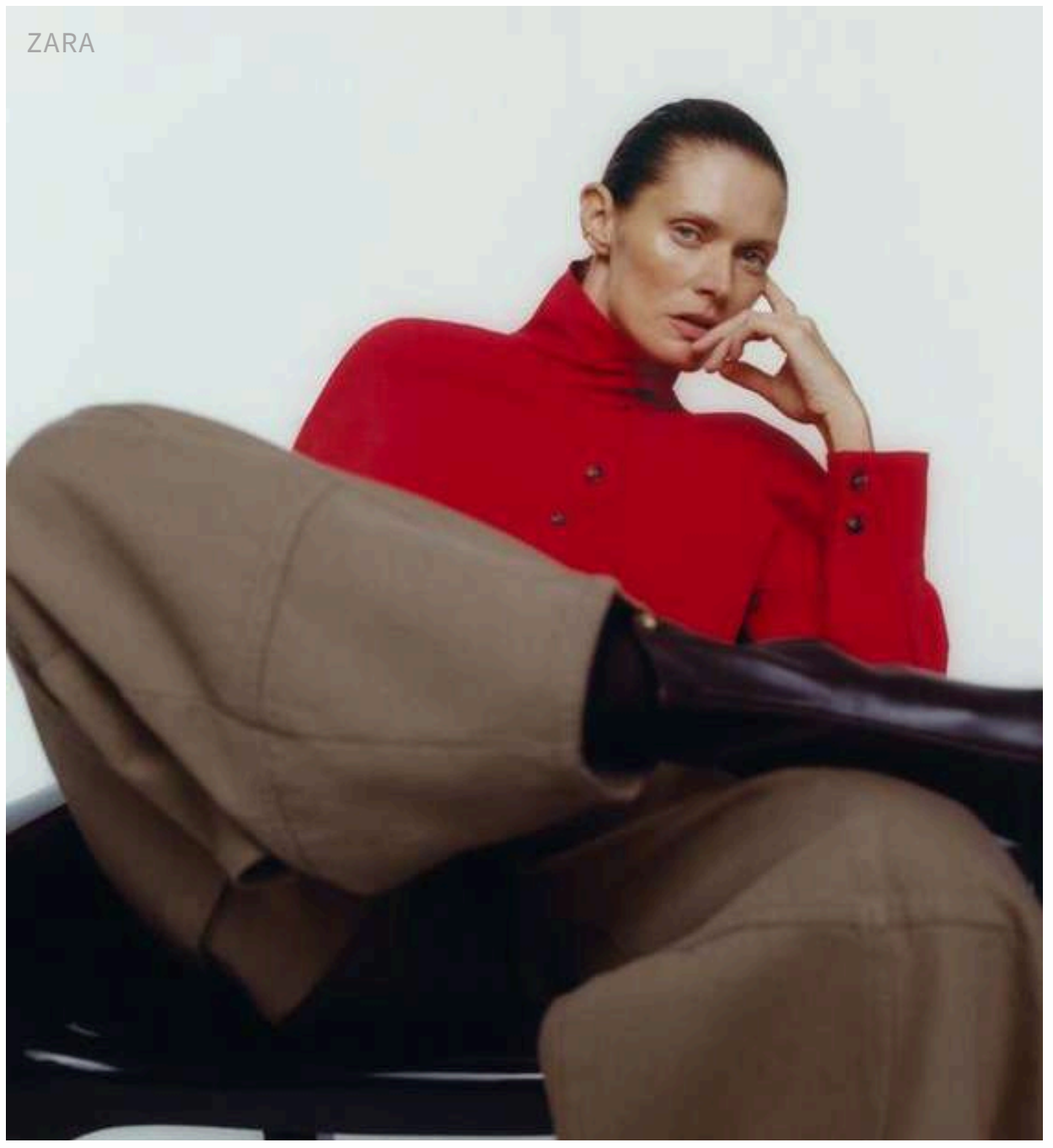




# DESTAQUES

# JAQUETA

# GOLA ALTA



# DESTAQUES | JAQUETA GOLA ALTA



FRAME



INDICAÇÃO DE TECIDO  
PARA ESSE FIT:

**500/4204**

**NEW MIRROR STRETCH**



# DESTAQUES | JAQUETA GOLA ALTA



INDICAÇÃO DE TECIDO  
PARA ESSE FIT:

**600/2403 LIBERTADOR  
PELETIZADO COLLOR**

MASSIMO DUTTI

# DESTAQUES | JAQUETA GOLA ALTA



# DESTAQUES | JAQUETA GOLA ALTA



GAP



INDICAÇÃO DE TECIDO  
PARA ESSE FIT:

**500/4757**  
**LIKE DENIM**





# DESTAQUES SAIA MIDI



PINTEREST



ZARA



Entre os destaques em saias midis mais vistos para a temporada de inverno, entram os modelos retos e envelope. Ao lado deles, surgem também as versões mais abertas, com propostas em A, que oferecem maior movimento. Essas variações ampliam as possibilidades de fit e resultam em peças que resolvem múltiplos momentos do dia a dia.

JW ANDERSON

DESTAQUES | SAIA MIDI



CO



DESTAQUES | SAIA MIDI



ZARA



INDICAÇÃO DE TECIDO  
PARA ESSE FIT:

**600/2545**

**BÁRBARO MAXSKIN PT**

# DESTAQUES | SAIA MIDI



SOURCE UNKNOWN



INDICAÇÃO DE TECIDO  
PARA ESSE FIT:

**500/4204**

**NEW MIRROR STRETCH**





INDICAÇÃO DE TECIDO  
PARA ESSE FIT:

**600/2403 LIBERTADOR  
PELETIZADO COLLOR**



JW ANDERSON

DESTAQUES | SAIA MIDI



AGOLDE



INDICAÇÃO DE TECIDO  
PARA ESSE FIT:

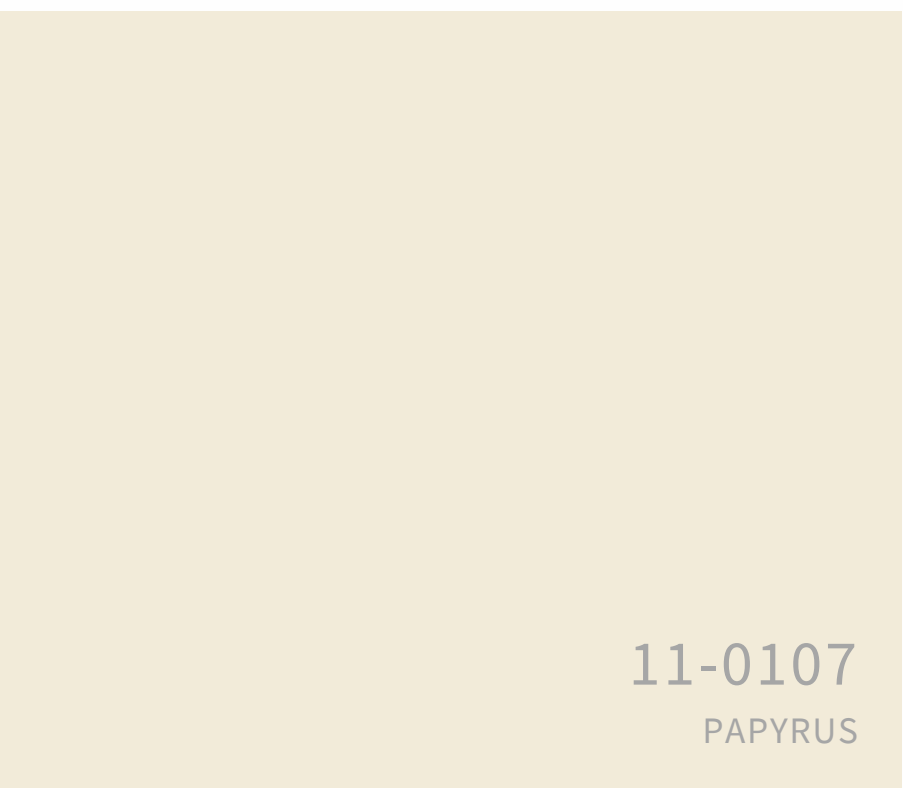
**500/4204**

**NEW MIRROR STRETCH**

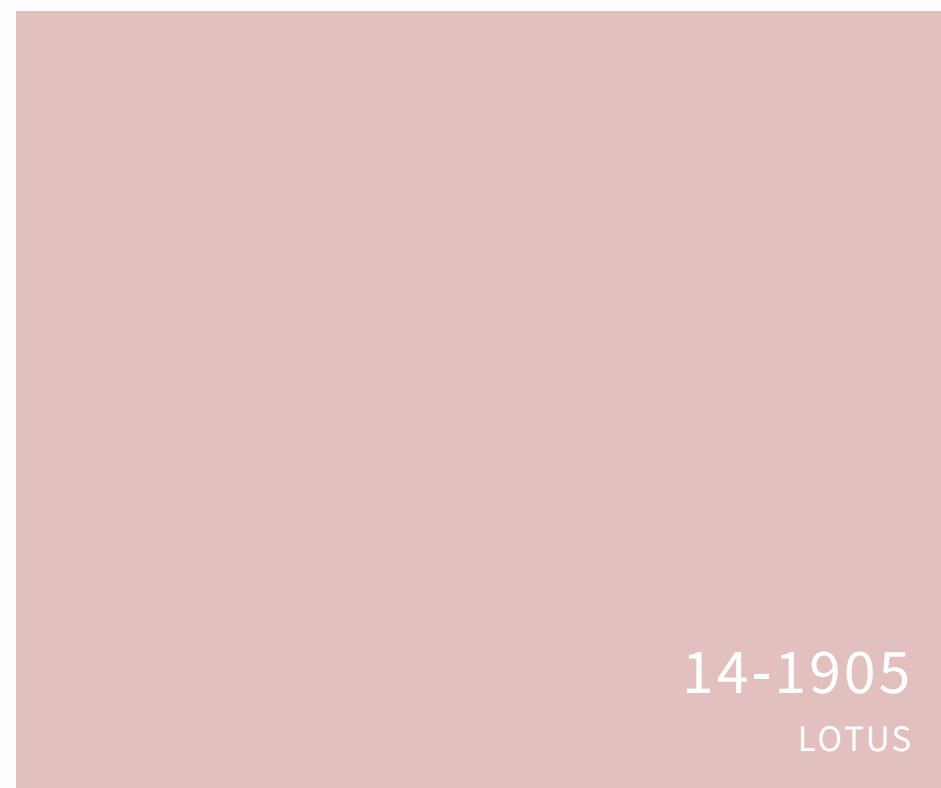


ROTINA DINÂMICA  
**CORES PARA APOSTAR**

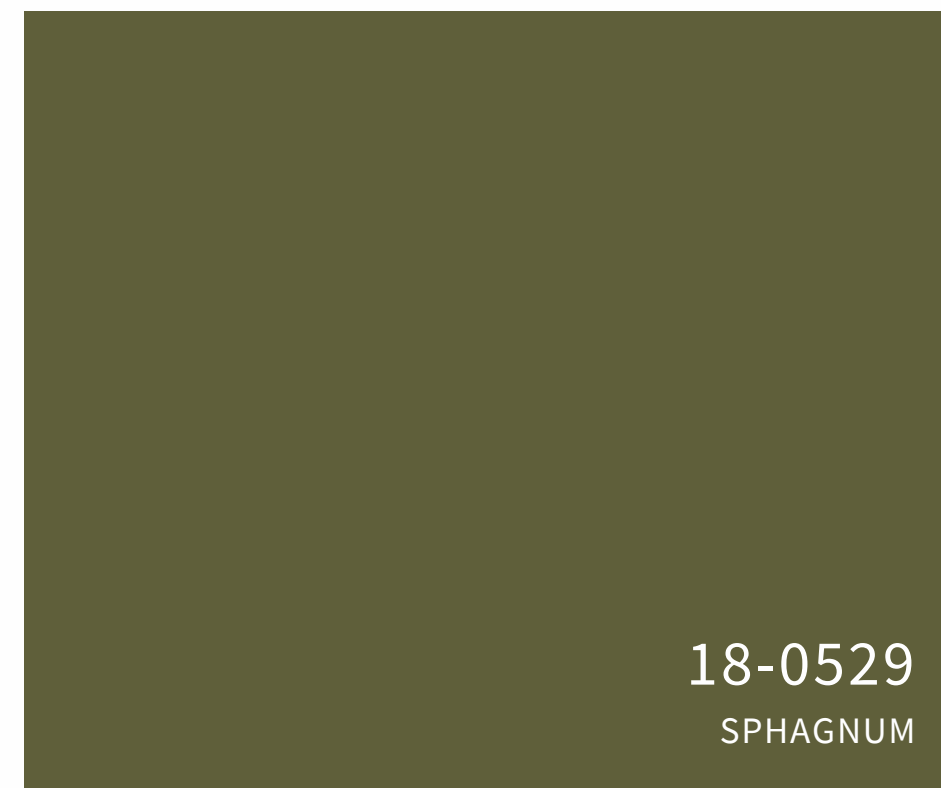
# ROTINA DINÂMICA | CORES PARA APOSTAR



11-0107  
PAPYRUS



14-1905  
LOTUS



18-0529  
SPHAGNUM



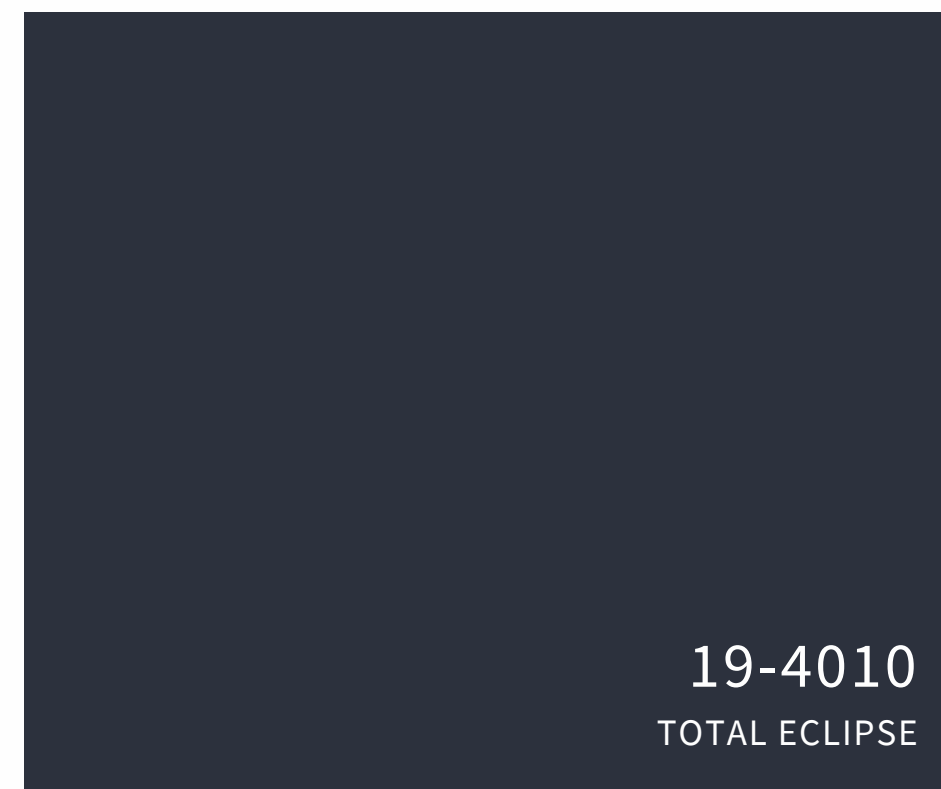
18-1155  
SUGAR ALMOND



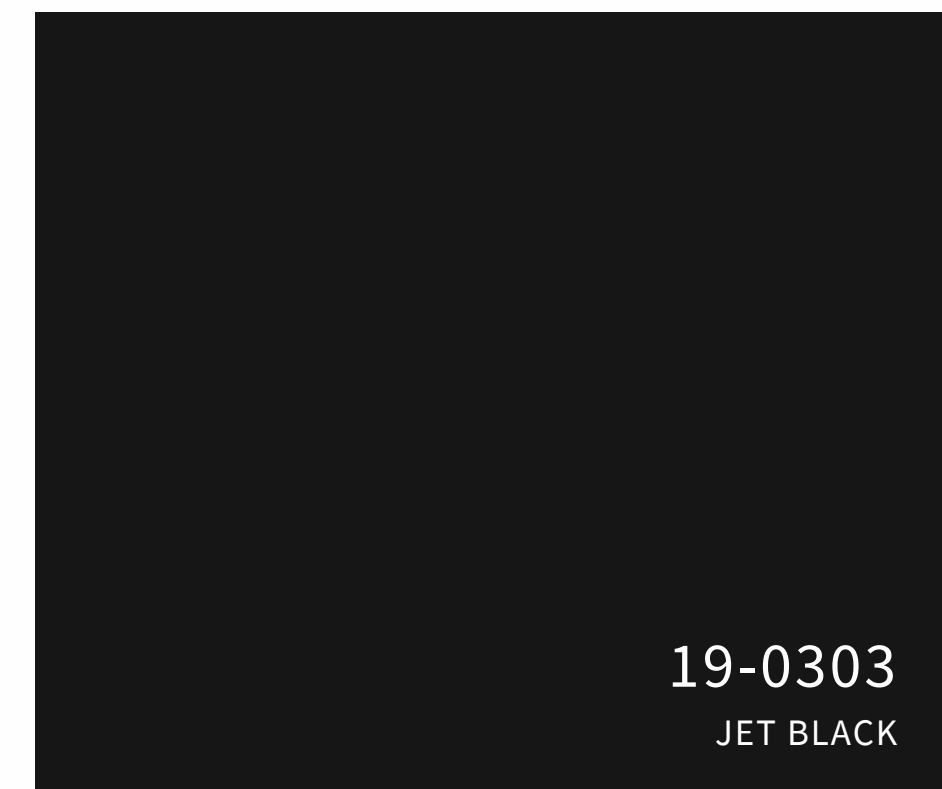
19-4517  
MEDITERRANEA



19-1534  
MERLOT



19-4010  
TOTAL ECLIPSE



19-0303  
JET BLACK

ROTINA DINÂMICA

# TECIDOS PARA APOSTAR

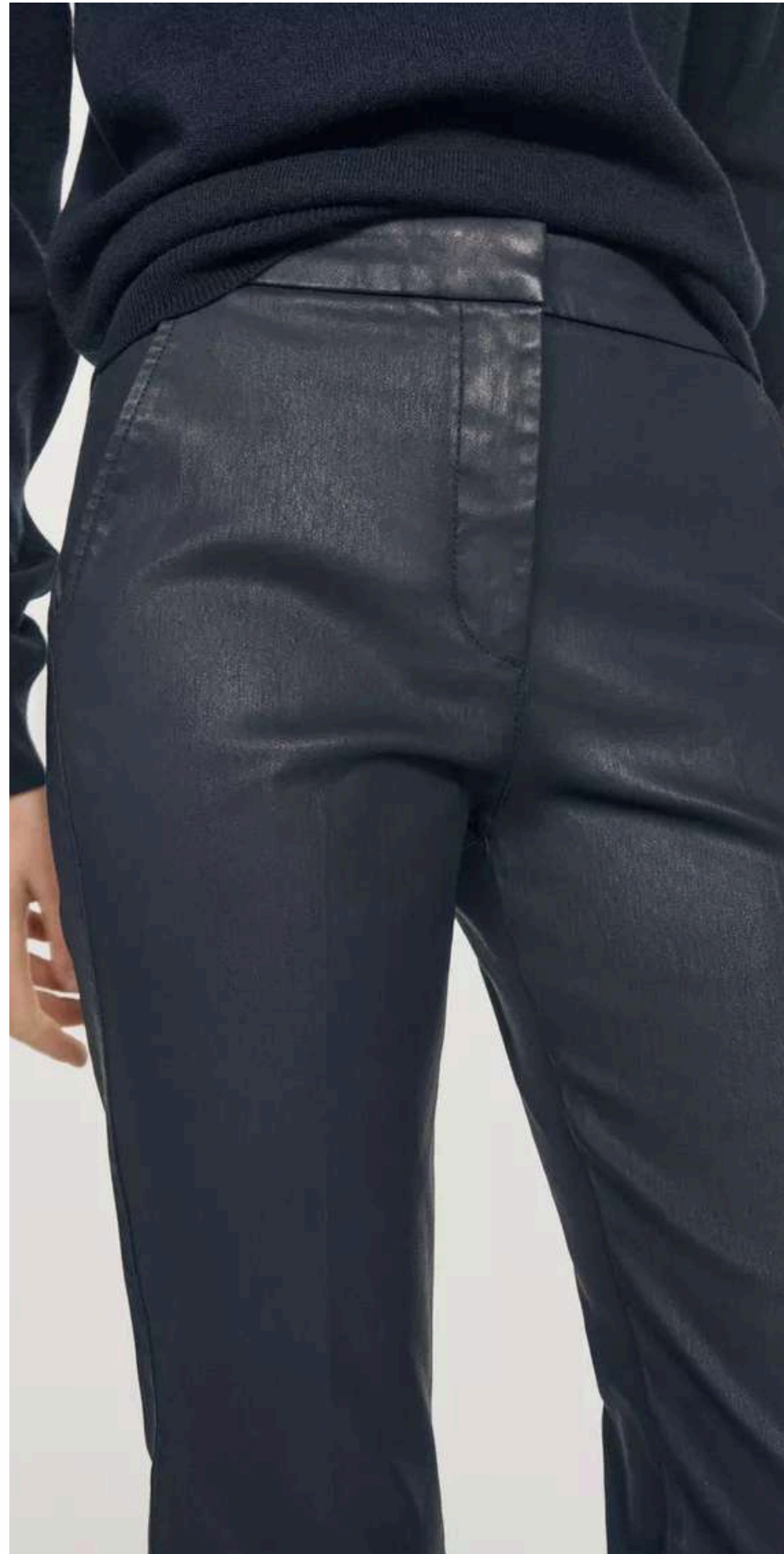
ROTINA DINÂMICA | TECIDOS PARA APOSTAR - RESINADO



MASSIMO DUTTI



**500/4204**  
NEW MIRROR STRETCH  
8 OZ | STRETCH 35%



# ROTINA DINÂMICA | TECIDOS PARA APOSTAR - SARJA 3X1



@COSSTORES

**600/2545**  
BÁRBARO MAXSKIN PT  
11 OZ LIOCEL 100%

**600/2581**  
JENIFER PT  
9.5 OZ



**600/2403**  
LIBERTADOR  
PELETIZADO COLLOR  
9 OZ

# ROTINA DINÂMICA | TECIDOS PARA APOSTAR - ACETINADOS



**500/4706**  
CARTOLA-PIMA COLLOR  
6,5 OZ    STRETCH 50%



**500/4655**  
MARGARETH MAXSKIN  
7,5 OZ    STRETCH 30%

# ROTINA DINÂMICA | TECIDOS PARA APOSTAR - CONSTRUÇÕES ÚNICAS



**500/3985**

COTELÊ PELETIZADO

8,5 OZ    STRETCH 25%



**500/4757**

LIKE DENIM




9 OZ    STRETCH 25%





AGORA É HORA DE CRIAR!  
EM NOSSO PINTEREST VOCÊ ENCONTRA  
MAIS REFERÊNCIAS DESTA TENDÊNCIA:



1. Abre a app 
2. Acede à barra 
3. Toca em  para detetar



**Canatiba**  
T E X T I L