

CANATIBA TRENDS

# couture botanique

REPORT DE MODA - FEMININO ADULTO  
SPECIAL FABRICS - PREVIEW DE INVERNO

Canatiba   
TEXTIL

COUTURE BOTANIQUE | COMPORTEMENTO



TEMA | VILLA LAZULI



SUBTEMA | ENTREVER



TREND | COUTURE BOTANIQUE

# COUTURE BOTANIQUE

**Jardim onírico:** Um refúgio em um hotel luxuoso que convida a percorrer caminhos de memória e imaginação, em meio à referências históricas e toques lúdicos sob forte influência do campo e dos cenários naturais. A opulência das eras renascentista e vitoriana aparece em detalhes preciosos e construções elaboradas. Em contraponto, formas atuais e elementos de alfaiataria introduzem modernidade e rigor visual. Formando um diálogo entre diferentes momentos do passado e o agora, no qual a ludicidade surge por meio de elementos da natureza: motivos botânicos, texturas orgânicas e relevos; combinados a animal prints atualizados.

#Romantismo #Ludico #BotanicoChic #SpecialFabrics



# COUTURE BOTANIQUE ESTÉTICAS

# COUTURE BOTANIQUE | ESTÉTICAS

O passado inspira e o presente estrutura: entre silhuetas que contam histórias e os detalhes da natureza, nasce um refúgio de imaginação.



@AGUABYAGUABENDITA



# COUTURE BOTANIQUE | ESTÉTICAS

O passado inspira e o presente estrutura: entre silhuetas que contam histórias e os detalhes da natureza, nasce um refúgio de imaginação.



# COUTURE BOTANIQUE | ESTÉTICAS

O passado inspira e o presente estrutura: entre silhuetas que contam histórias e os detalhes da natureza, nasce um refúgio de imaginação.



@MARKGONG\_OFFICIAL



@MARQUES\_ALMEIDA



@ERDEM



@ETRO



@ALEXANDERMQUEEN

# COUTURE BOTANIQUE | ESTÉTICAS

O passado inspira e o presente estrutura: entre silhuetas que contam histórias e os detalhes da natureza, nasce um refúgio de imaginação.



@MARIABBRAZ

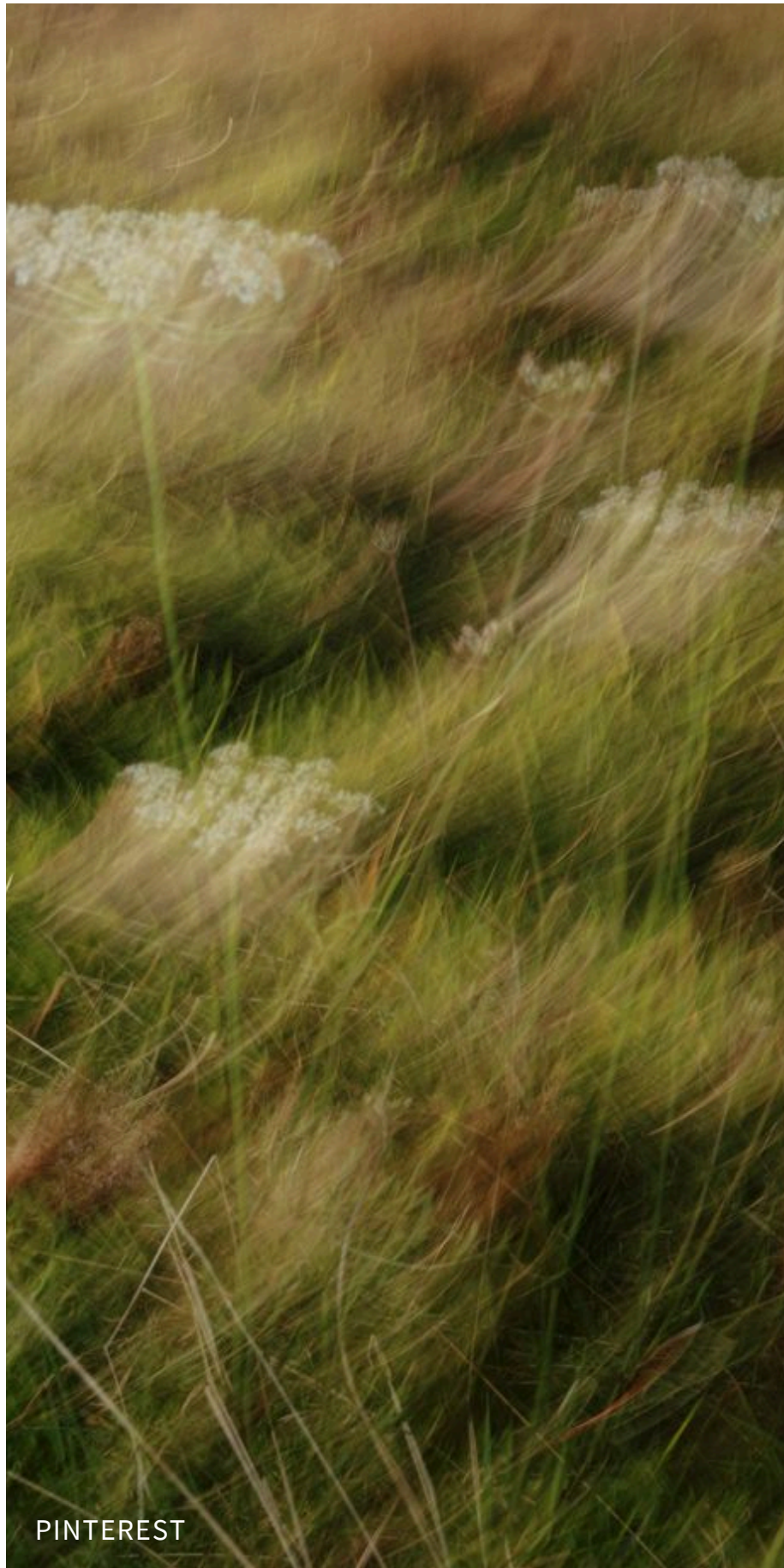


# COUTURE BOTANIQUE | ESTÉTICAS

O passado inspira e o presente estrutura: entre silhuetas que contam histórias e os detalhes da natureza, nasce um refúgio de imaginação.



@ETRO



PINTEREST



@ZIMMERMANN

# COUTURE BOTANIQUE | ESTÉTICAS

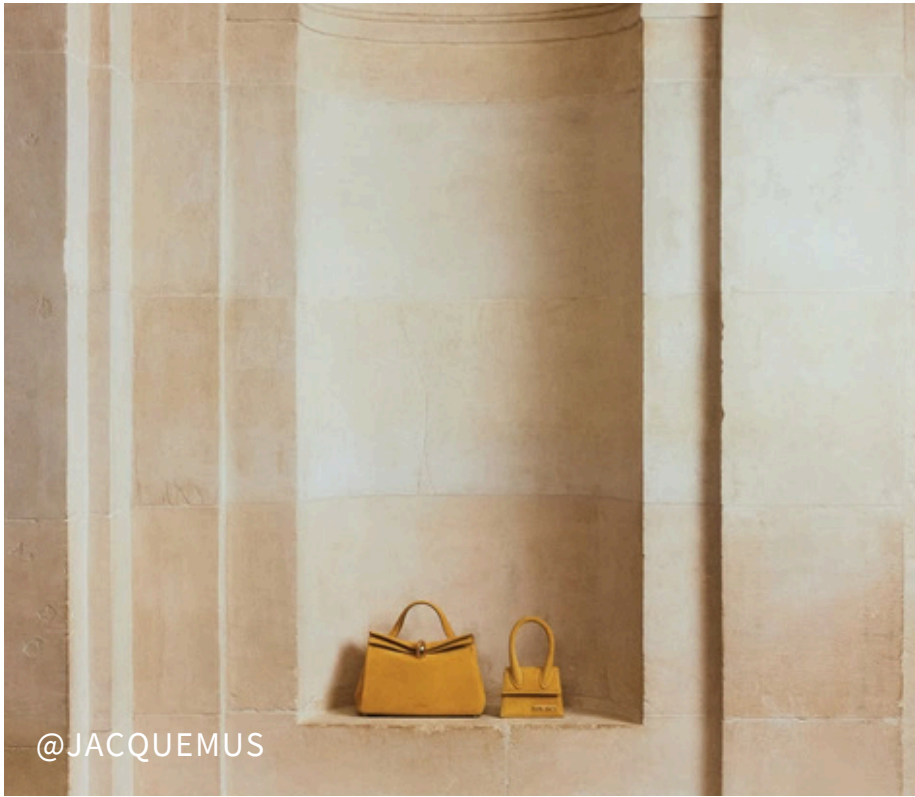
O passado inspira e o presente estrutura: entre silhuetas que contam histórias e os detalhes da natureza, nasce um refúgio de imaginação.



@MAISONVALENTINO



@MARQUES\_ALMEIDA



@JACQUEMUS



@CULTGAIA



@NATASHAHMEDX

# COUTURE BOTANIQUE | ESTÉTICAS

O passado inspira e o presente estrutura: entre silhuetas que contam histórias e os detalhes da natureza, nasce um refúgio de imaginação.



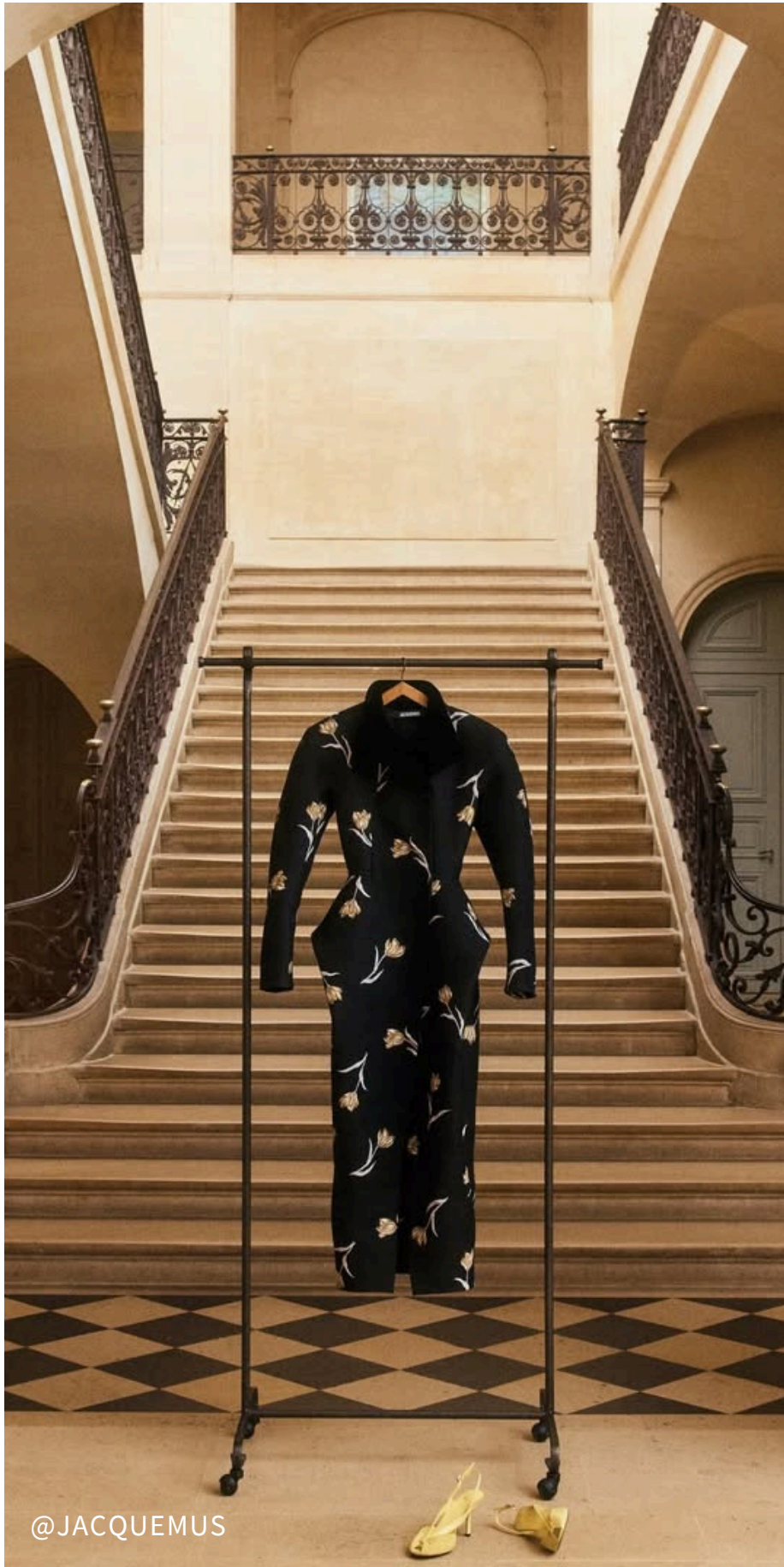
@JACQUEMUS



@AGUABYAGUABENDITA



@STELLAMCCARTNEY



@JACQUEMUS

COUTURE BOTANIQUE  
**COMPORTAMENTO**

# COUTURE BOTANIQUE | COMPORTAMENTO



O desfile da Chanel inaugura uma era visual que combina imaginação e sonho. Na primeira coleção de Matthieu Blazy para a maison, o espaço virou um jardim fantástico, com cogumelos gigantes e árvores em tons suaves.



# COUTURE BOTANIQUE | COMPORTAMENTO



Os acessórios da Saint Laurent surgem com aspecto orgânico e quase literal, como se tivessem sido colhidos do próprio pé: frutas e elementos naturais aparecem em formas e cores próximas da realidade.



# COUTURE BOTANIQUE | COMPORTAMENTO



O novo animal print traz uma leitura mais suave e afetiva da estética selvagem. Inspirado nos cervos, o visual aposta em manchas delicadas, quase como um poá orgânico, e em paletas terrosas.



# COUTURE BOTANIQUE | COMPORTAMENTO



Os looks de divulgação de “O Morro dos Ventos Uivantes”, Margot Robbie aposta em uma estética romântica e dramática, com silhuetas estruturadas, tons sóbrios e detalhes de época.



# COUTURE BOTANIQUE | COMPORTAMENTO



Valentina Marzullo é blogger italiana e criadora do The Chic Attitude, referência em moda. Esteve no desfile da marca Giuseppe Di Morabito, destacando silhuetas com foco na cintura e releituras de códigos históricos.



@VALENTINAMARZULLO



# COUTURE BOTANIQUE | COMPORTAMENTO



Maria Braz é influencer brasileira de moda, presença recorrente em desfiles internacionais. Seu styling sofisticado combina alfaiataria e peças statement com leitura contemporânea de tendência.



# COUTURE BOTANIQUE | COMPORTAMENTO



Innes Dudakova é modelo e criadora de conteúdo, reconhecida pela presença em editoriais e campanhas com um estilo glam criativo. Seus looks exploram combinação de cores, jogos de estampas e propostas modernas.



@INNESDUDAKOVA



COUTURE BOTANIQUE

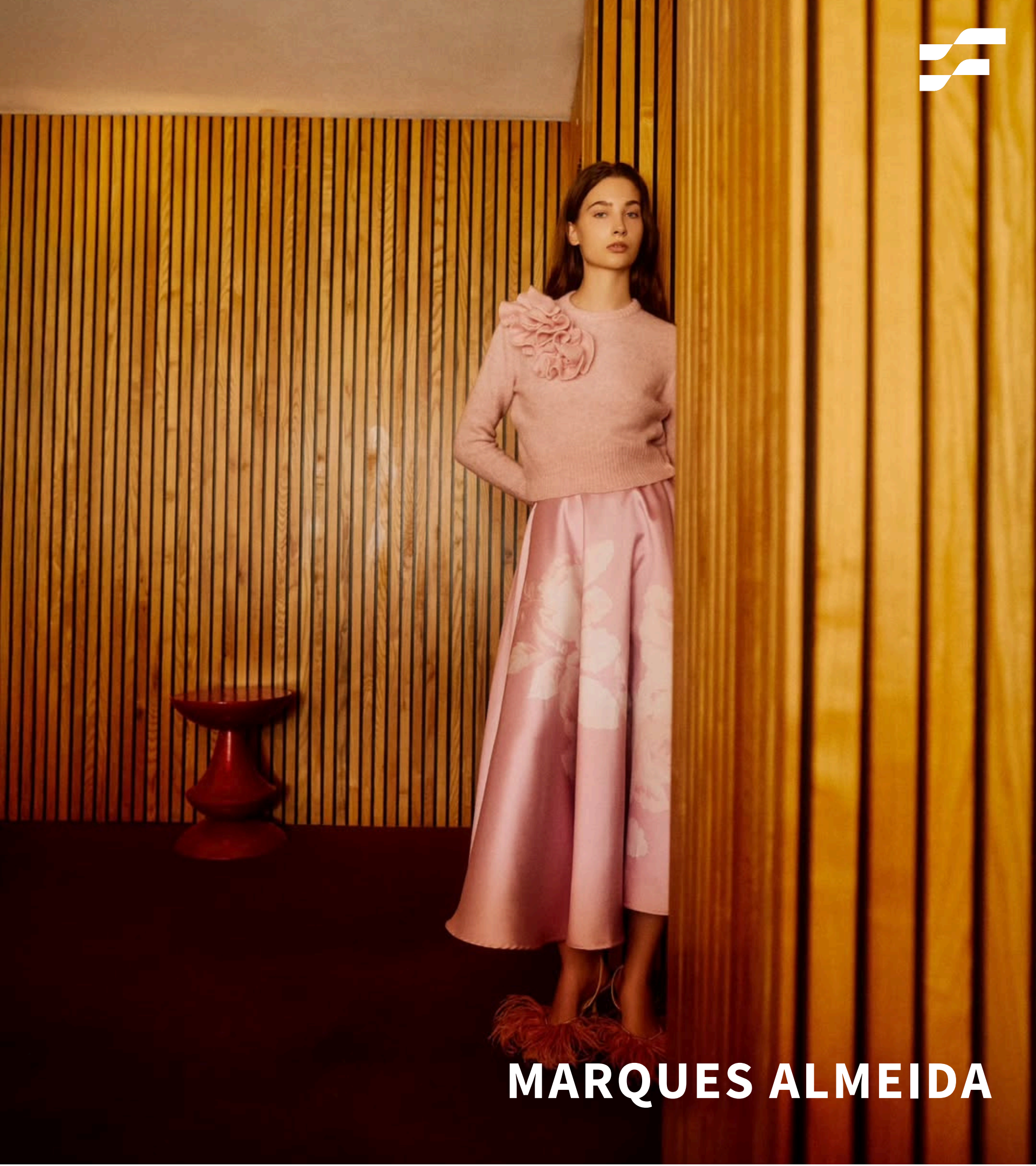
# MARCAS DE REFERÊNCIA



**ELISABETTA FRANCHI**



**AGUA BY AGUA BENDITA**



**MARQUES ALMEIDA**



ALTUZARRA



ZIMMERMANN



STELLA MCCARTNEY

# COUTURE BOTANIQUE MOOD



COUTURE BOTANIQUE

# DESTAQUES + HOT TRENDS



# DESTAQUES

## BLUSA PEPLUM



PINTEREST



JACQUEMUS



A blusa peplum ganha destaque nesse cenário por reforçar a cintura e criar uma silhueta dramática e estruturada, alinhada ao clima romântico de época. O volume na barra adiciona teatralidade e movimento, conectando o styling histórico a uma leitura contemporânea.

MARQUES'ALMEIDA

DESTAQUES | **BLUSA PEPLUM**



SOLACE LONDON

DESTAQUES | **BLUSA PEPLUM**



DESTAQUES | **BLUSA PEPLUM**



INDICAÇÃO DE TECIDO  
PARA ESSE FIT:

**600/2595**

**SUPLA MAXSKIN PT**

VIKTORIA & WOODS





MARQUES'ALMEIDA



INDICAÇÃO DE TECIDO  
PARA ESSE FIT:

**600/2539**

**TRINCADO COLLOR**



DESTAQUES

CALÇA

PANTALONA



VERSACE

INDICAÇÃO DE TECIDO  
PARA ESSE FIT:

600/2621  
MINATO PT

DESTAQUES | CALÇA PANTALONA



DESTAQUES | CALÇA PANTALONA



INDICAÇÃO DE TECIDO  
PARA ESSE FIT:

**500/4763**  
**RÉRODES PT**

HAIKURE



# DESTAQUES | CALÇA PANTALONA



GIUSEPPE DI MORABITO



DESTAQUES | CALÇA PANTALONA



VERSACE





DESTAQUES

SAIA ESVOAÇANTE



DESTAQUES | SAIA ESVOAÇANTE



INDICAÇÃO DE TECIDO  
PARA ESSE FIT:

**600/2591**  
**FAVORITA LINHO PT**

DESTAQUES | SAIA ESVOAÇANTE



DESTAQUES | SAIA ESVOAÇANTE



DESTAQUES | SAIA ESVOAÇANTE



AJE



INDICAÇÃO DE TECIDO  
PARA ESSE FIT:

**600/2595**

**SUPLA MAXSKIN PT**

DESTAQUES | SAIA ESVOAÇANTE



DESTAQUES

DRAPEADOS



DESTAQUES | DRAPEADOS



ROTATE



DESTAQUES | DRAPEADOS



GIUSEPPE DI MORABITO





DESTAQUES | DRAPEADOS





MALLINA



INDICAÇÃO DE TECIDO  
PARA ESSE FIT:

**600/2595**  
**SUPLA MAXSKIN PT**





# DESTAQUES

## OMBRO OVER/ COM VOLUME



@INNESDUDAKOVA



@CAMILACOELHO



O destaque para ombros volumosos redefine a proporção do look e desloca o ponto de atenção para a parte superior da silhueta. Jaquetas over, blazers com ombreiras evidentes e camisas de mangas amplas constroem uma linha mais imponente e cenográfica, trazendo caráter e autoridade visual.

ERDEM

DESTAQUES | OMBRO OVER/COM VOLUME



DESTAQUES | OMBRO OVER/COM VOLUME



DESTAQUES | OMBRO OVER/COM VOLUME



MANIÈRE DE VOIR



DESTAQUES | OMBRO OVER/COM VOLUME



SIMONE ROCHA



INDICAÇÃO DE TECIDO  
PARA ESSE FIT:

**600/2165**

**RESIKLO ÉKO**

COUTURE BOTANIQUE

# CORES PARA APOSTAR

# COUTURE BOTANIQUE | CORES PARA APOSTAR



11-0601  
BRIGHT WHITE

13-1504  
PEACH BLUSH

16-4118  
GLACIER LAKE

15-1050  
GOLDEN GLOW

19-4914  
DEEP TEAL

18-1250  
BOMBAY BROWN

19-1534  
MERLOT

19-0303  
JET BLACK

COUTURE BOTANIQUE

# TECIDOS PARA APOSTAR

COUTURE BOTANIQUE | TECIDOS PARA APOSTAR - RÍGIDOS



600/2621

MINATO PT

10 OZ



600/2539

TRINCADO COLLOR

10.5 OZ



# COUTURE BOTANIQUE | TECIDOS PARA APOSTAR - COM STRETCH



@ZIMMERMANN

**500/4763**

RÉRODES PT

9 OZ

STRETCH 30%



@MARKGONG\_OFFICIAL



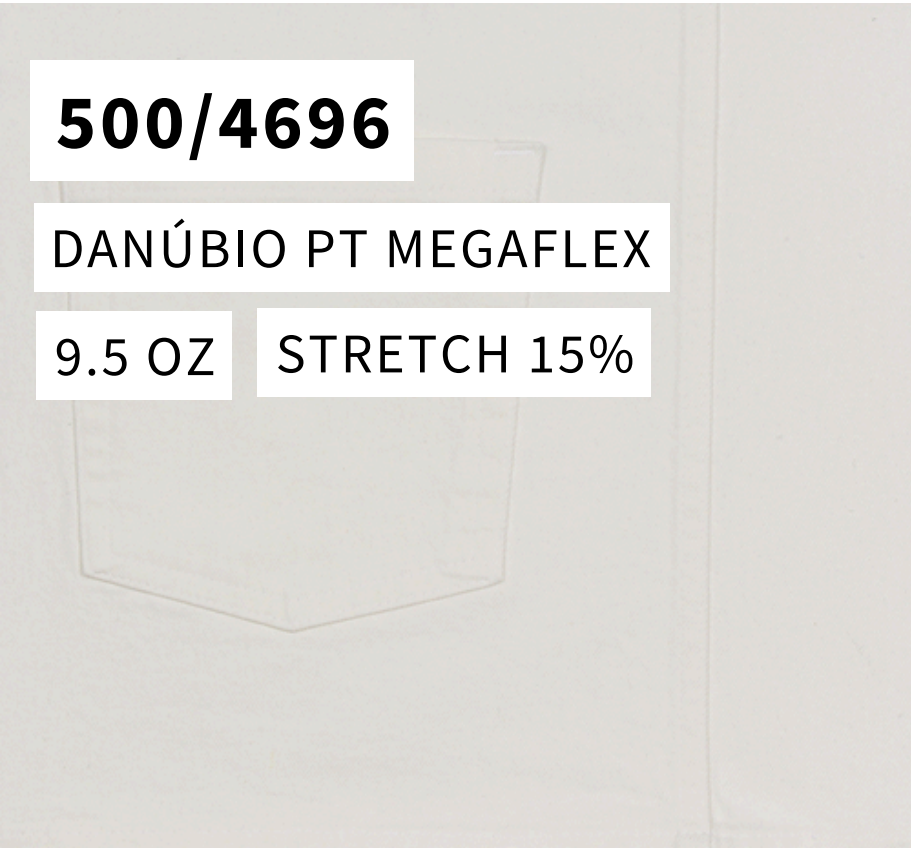
SOLACE LONDON

**500/4696**

DANÚBIO PT MEGAFLEX

9.5 OZ

STRETCH 15%



# COUTURE BOTANIQUE | TECIDOS PARA APOSTAR - LEVES



**600/2595**

SUPLA MAXSKIN PT

5.5 OZ



**600/2165**

RESIKLO ÉKO

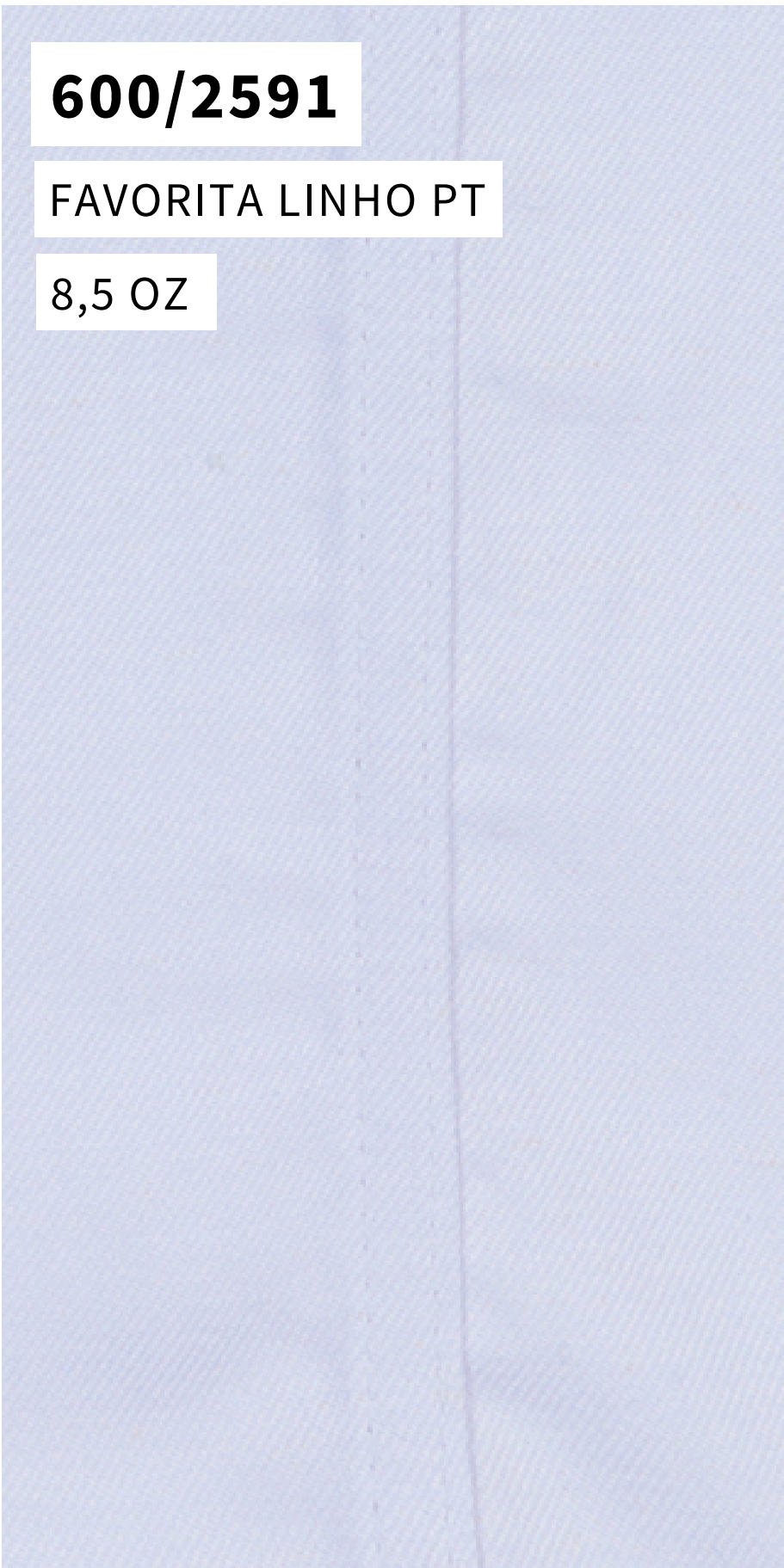
5 OZ



**600/2591**

FAVORITA LINHO PT




8,5 OZ





**AGORA É HORA DE CRIAR!  
EM NOSSO PINTEREST VOCÊ ENCONTRA  
MAIS REFERÊNCIAS DESTA TENDÊNCIA:**



1. Abre a app 
2. Acede à barra 
3. Toca em  para detetar



**Canatiba**  
T E X T I L