

CANATIBA TRENDS

molho nacional

**REPORT DE MODA - FEMININO JOVEM
DENIM INDUSTRY - PDV COPA**

Canatiba
TEXTIL

MOLHO NACIONAL | COMPORTAMENTO



TEMA | VILLA LAZULI



SUBTEMA | IRRADIAR



TREND | MOLHO NACIONAL



MOLHO NACIONAL

Torcida coletiva: o orgulho nacional não é de hoje que vem ganhando corpo e ultrapassando o momento esportivo, ele se manifesta no comportamento interno e desperta interesse além das fronteiras. A identidade e as cores assumem protagonismo e reposicionam o Brasil no centro da narrativa, e não apenas como torcida, mas como linguagem estética e potência criativa. Mais do que um movimento de ocasião, é a afirmação de um país que influencia, inspira e transforma cultura em expressão visual com desenvoltura. Esse é o momento de reforçar o que já vem sendo comunicado e consolidar essa força brasileira.

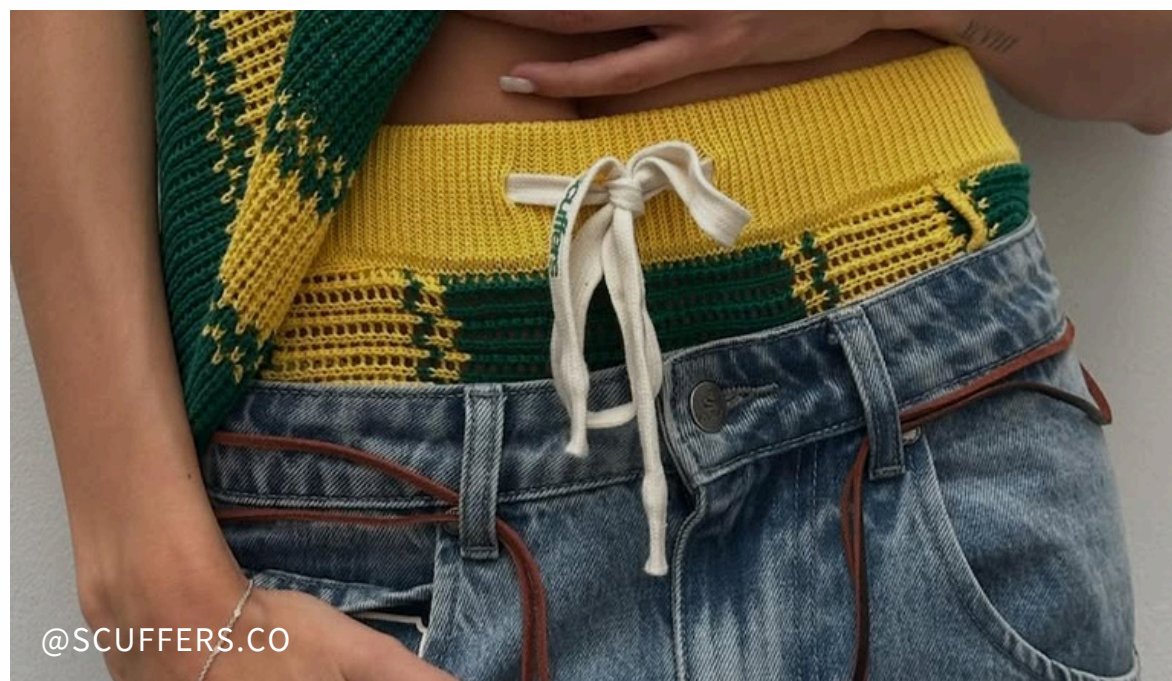
#NaçãoCriativa #PDVCopa #TimeBR #DenimIndustry



@CECILIA



Mistura criativa: um país solar com paisagens tropicais, mas também moldado pela cultura urbana. O Brasil se constrói nesse contraste, entre o calor da praia e o pulsar das ruas, e é nesse território coletivo que o *streetwear* surge. E não se limita só aos encontros estéticos, a mistura nasce também das diferentes regiões do país, cada uma com sua identidade e formas de construir, que juntas resultam na pluralidade brasileira.



@SCUFFERS.CO



@JULIARODRIGUES

MOLHO NACIONAL
ESTÉTICAS

MOLHO NACIONAL | ESTÉTICAS



Entre o tropical e o street, o verde e o amarelo conduzem a narrativa, aparecem intensos e vibrantes ou suavizados em versões pastel. O azul do denim ancora a composição e reforça o orgulho nacional.



@JULIARODRIGUES



@LAUROBOREDO

MOLHO NACIONAL | ESTÉTICAS



Entre o tropical e o street, o verde e o amarelo conduzem a narrativa, aparecem intensos e vibrantes ou suavizados em versões pastel. O azul do denim ancora a composição e reforça o orgulho nacional.



PINTEREST

@JULIARODRIGUES

@SARAHALVX

MOLHO NACIONAL | ESTÉTICAS



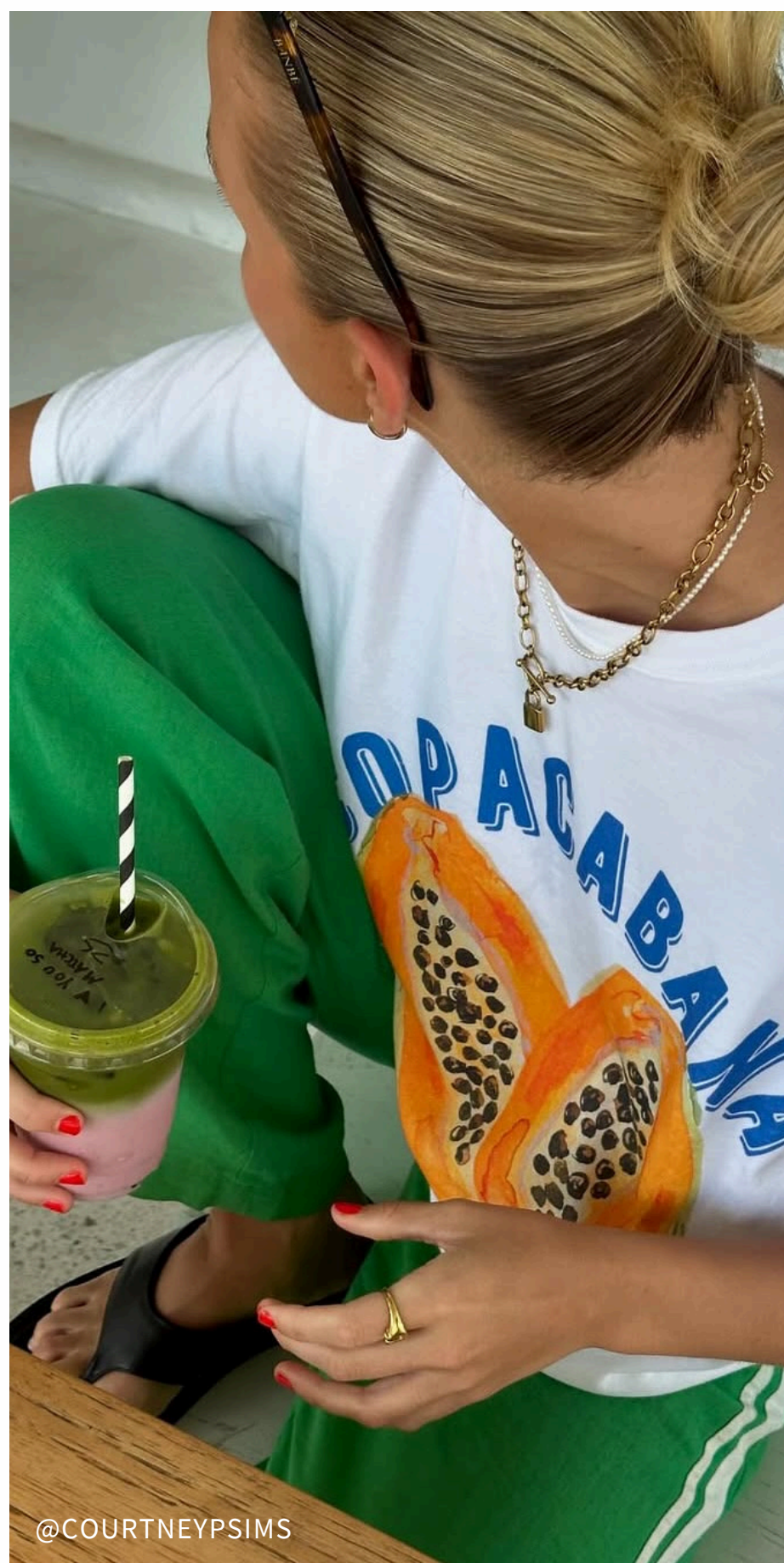
Entre o tropical e o street, o verde e o amarelo conduzem a narrativa, aparecem intensos e vibrantes ou suavizados em versões pastel. O azul do denim ancora a composição e reforça o orgulho nacional.



PINTEREST



PINTEREST



@COURTNEYPSIMS

MOLHO NACIONAL | ESTÉTICAS



Entre o tropical e o street, o verde e o amarelo conduzem a narrativa, aparecem intensos e vibrantes ou suavizados em versões pastel. O azul do denim ancora a composição e reforça o orgulho nacional.



@LIVIA



MOLHO NACIONAL | ESTÉTICAS



Entre o tropical e o street, o verde e o amarelo conduzem a narrativa, aparecem intensos e vibrantes ou suavizados em versões pastel. O azul do denim ancora a composição e reforça o orgulho nacional.



MOLHO NACIONAL | ESTÉTICAS



Entre o tropical e o street, o verde e o amarelo conduzem a narrativa, aparecem intensos e vibrantes ou suavizados em versões pastel. O azul do denim ancora a composição e reforça o orgulho nacional.



@JULIARODRIGUES



MOLHO NACIONAL | ESTÉTICAS

Entre o tropical e o street, o verde e o amarelo conduzem a narrativa, aparecem intensos e vibrantes ou suavizados em versões pastel. O azul do denim ancora a composição e reforça o orgulho nacional.



@PAMBENVENUTO



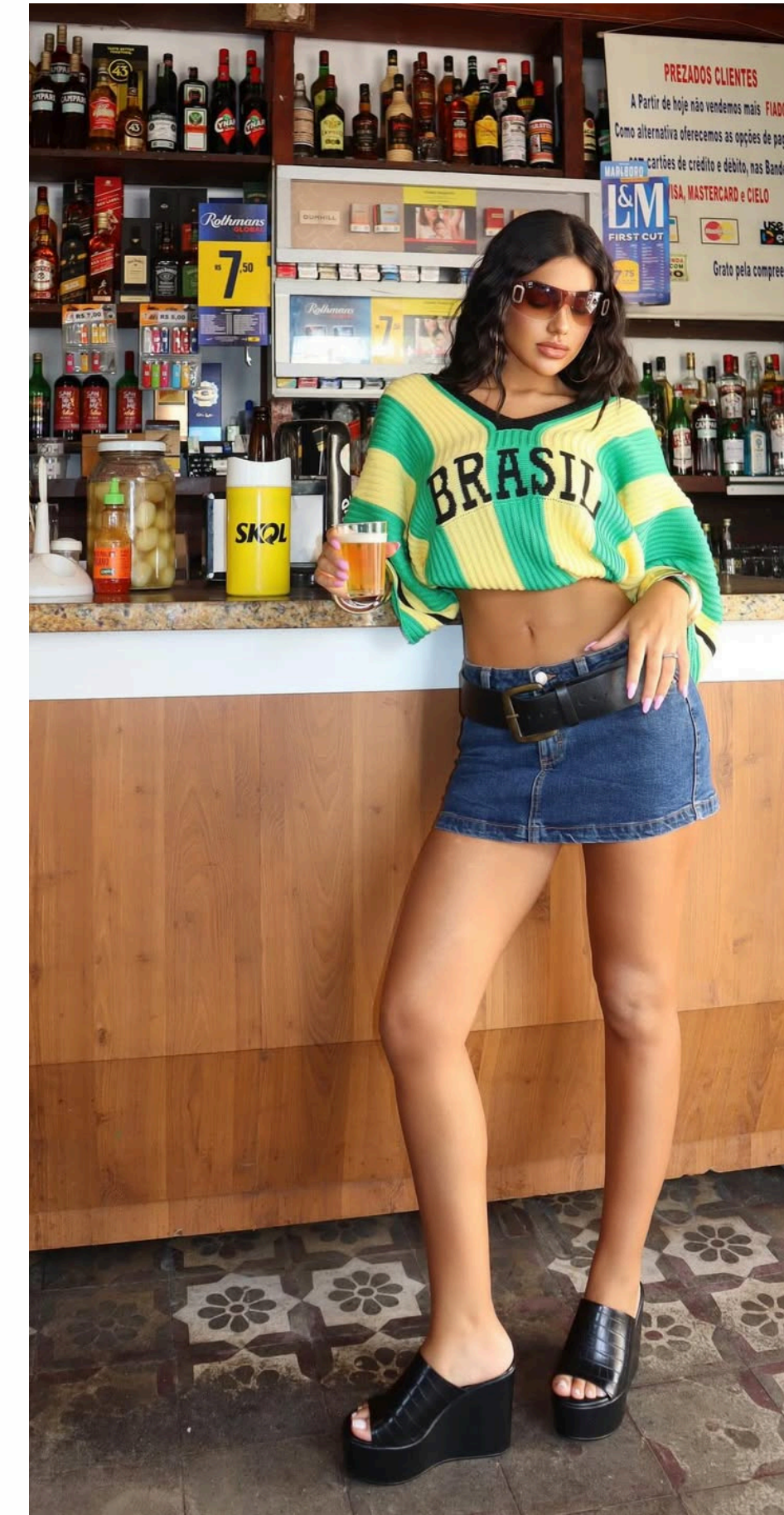
@GINGA_STUDIOS



@RENATARICARDO1



@RENATARICARDO1



MOLHO NACIONAL | ESTÉTICAS



Entre o tropical e o street, o verde e o amarelo conduzem a narrativa, aparecem intensos e vibrantes ou suavizados em versões pastel. O azul do denim ancora a composição e reforça o orgulho nacional.



@MADUNUNES



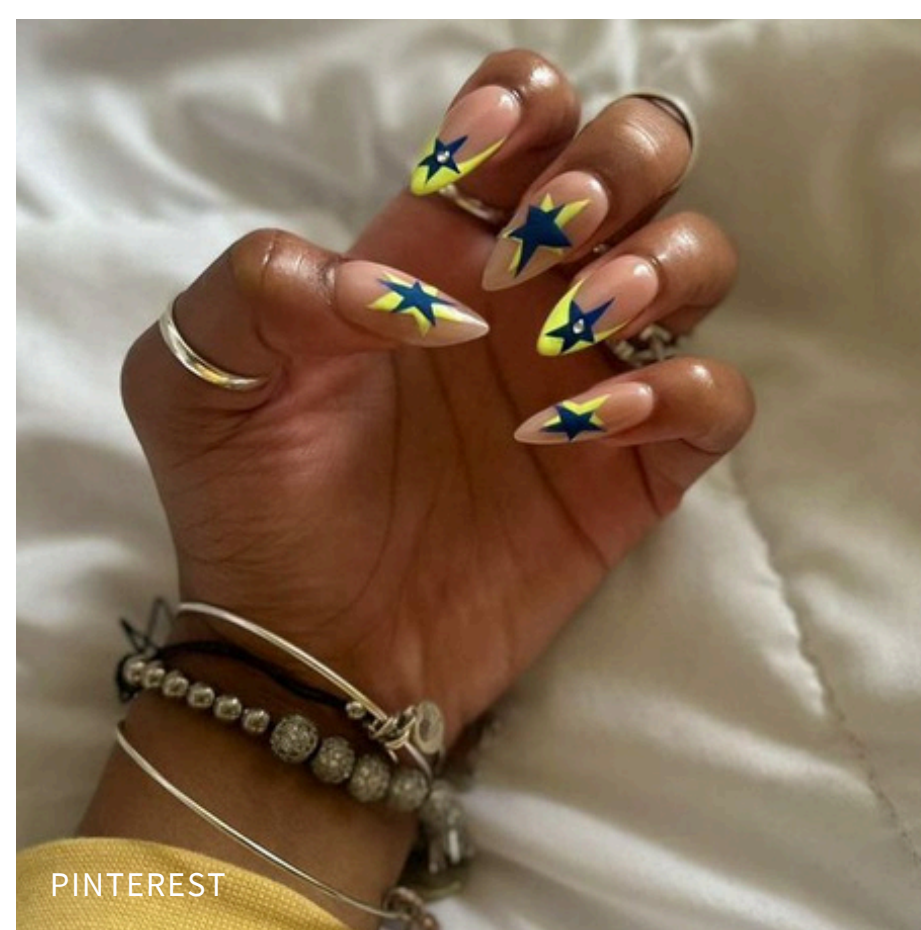
@MAALUBERTI



MOLHO NACIONAL | ESTÉTICAS



Entre o tropical e o street, o verde e o amarelo conduzem a narrativa, aparecem intensos e vibrantes ou suavizados em versões pastel. O azul do denim ancora a composição e reforça o orgulho nacional.



MOLHO NACIONAL
COMPORTAMENTO

MOLHO NACIONAL | COMPORTAMENTO



DNA Brasileiro - A Badauê atua como uma plataforma de inovação cultural que forma, conecta e movimenta o mercado, aproximando criadores e consumidores e levando a criatividade brasileira além das fronteiras.



BADAUÊ

Sensorialidade

Cromática Brasileira 2026

à la Badauê

@ALABADAUE

BADAUÊ

AGORA JÁ PASSA DA HORA, TÁ LINDO LÁ FORA

LARGA A MINHA MÃO, SOLTA AS UNHAS DO MEU CORAÇÃO

QUE ELE ESTÁ APRESSADO E DESANDA A BATER DESVAIRADO

QUANDO ENTRA O

Verão

DE TODAS AS MANEIRAS • CHICO BUARQUE

Foto: Gabe

MOLHO NACIONAL | COMPORTAMENTO



DNA Brasileiro - A Ginga Studios constrói sua comunicação visual a partir de referências da cultura, como a capoeira, incorporando verdadeiramente o significado do gingado nacional.



@GINGA_STUDIOS



MOLHO NACIONAL | COMPORTAMENTO



DNA Brasileiro - Com a Copa do Mundo Feminina da FIFA 2027 no horizonte, o Brasil já entra em ritmo de festa. Para celebrar a contagem regressiva, a FIFA apresentou os pôsteres oficiais das cidades-sede.



@FIFAWOMENSWORLDCUP



MOLHO NACIONAL | COMPORTAMENTO



DNA Brasileiro - Com uma brasilidade assumida, a marca BARRA entende a moda como ferramenta de reposicionamento cultural, deslocando o eixo euro-americano. A marca se dedica à valorização do próprio território.



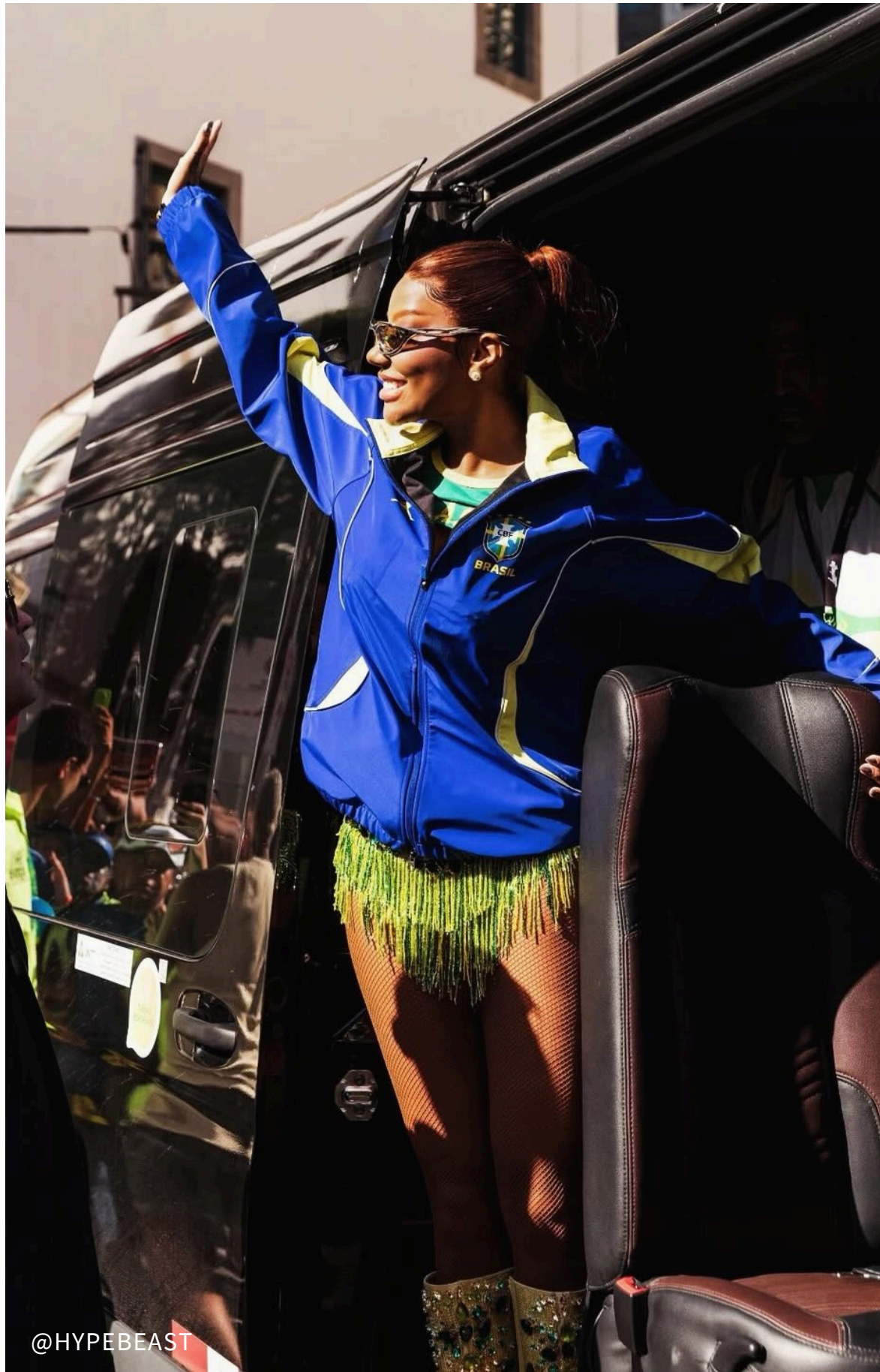
@BCREW



MOLHO NACIONAL | COMPORTAMENTO



Sem fronteiras - A parceria entre Jordan e a Seleção Brasileira já começou a circular fora dos campos. Quem deu o spoiler foi a Ludmilla, que surgiu com a jaqueta no bloco Fervo da Lud, durante o Carnaval do Rio.



MOLHO NACIONAL | COMPORTAMENTO



Sem fronteiras - Criados pela Moncler com Oskar Metsavaht, os uniformes do Time Brasil para a abertura dos Jogos Olímpicos de Inverno 2026 traduzem uma leitura contemporânea do País.



@AEMBAIXADA



MOLHO NACIONAL | COMPORTAMENTO



Influencers no Mood - Manu Botti apresenta uma proposta criativa ao revisitar a cartela de cores da copa em tons pastel, e o lenço estampado com a bandeira surge como ponto de destaque, reforçando a identidade.



@MANUELLABOTTI

MOLHO NACIONAL
MARCAS DE REFERÊNCIA



TIG



MAYORGA



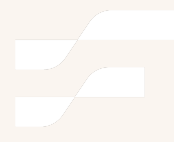
ADIDAS BRASIL



CALÊ



COSMO RIO



MOLHO NACIONAL
MOOD



MOLHO NACIONAL

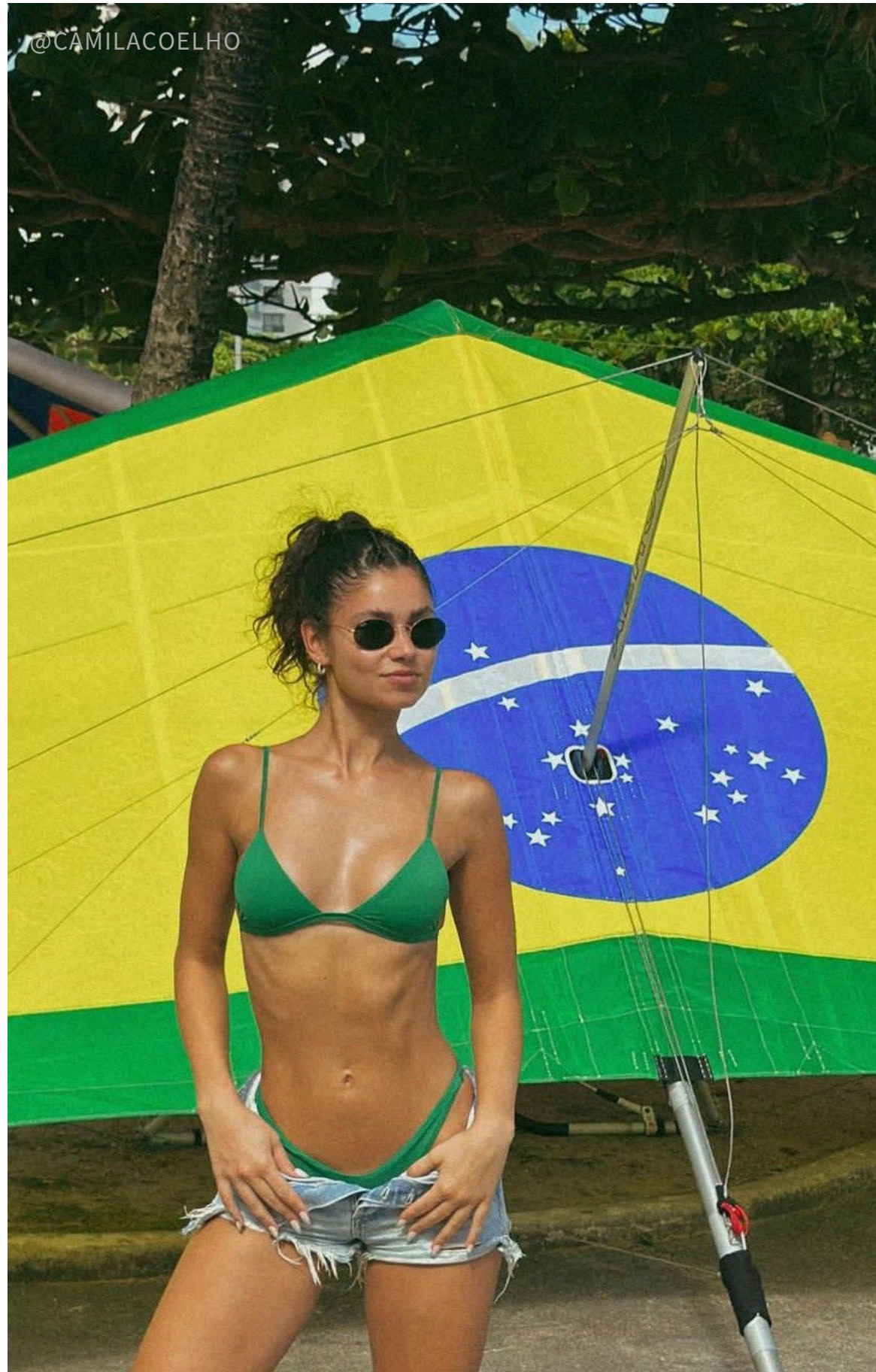
DESTAQUES + HOT TRENDS



DESTAQUES SHORTS DESTROYED



PINTEREST



Sabemos que os comprimentos dos shorts estão cada vez mais curtos. Agora, o clássico short destroyed ganha cintura baixa como atualização, trazendo uma leitura mais atual e alinhada à estética Y2K.

STRADIVARIUS

DESTAQUES | SHORTS DESTROYED



INDICAÇÃO DE TECIDO
PARA ESSE FIT:

600/2389

FORASTEIRO RÍGIDO



LEVI'S



DESTAQUES | SHORTS DESTROYED



STRADIVARIUS



DESTAQUES | SHORTS DESTROYED



INDICAÇÃO DE TECIDO
PARA ESSE FIT:

600/2389

FORASTEIRO RÍGIDO



WRANGLER



DESTAQUES | SHORTS DESTROYED



URBAN OUTFITTERS



DESTAQUES

SAIA CINTURA

BAIXA



@LAURAPARFIMON



PINTEREST



COTTON ON

DESTAQUES | SAIA CINTURA BAIXA



ZARA



INDICAÇÃO DE TECIDO
PARA ESSE FIT:

500/4711

CIRCULAR IND MEGAFLEX

DESTAQUES | SAIA CINTURA BAIXA



STRADIVARIUS



INDICAÇÃO DE TECIDO
PARA ESSE FIT:

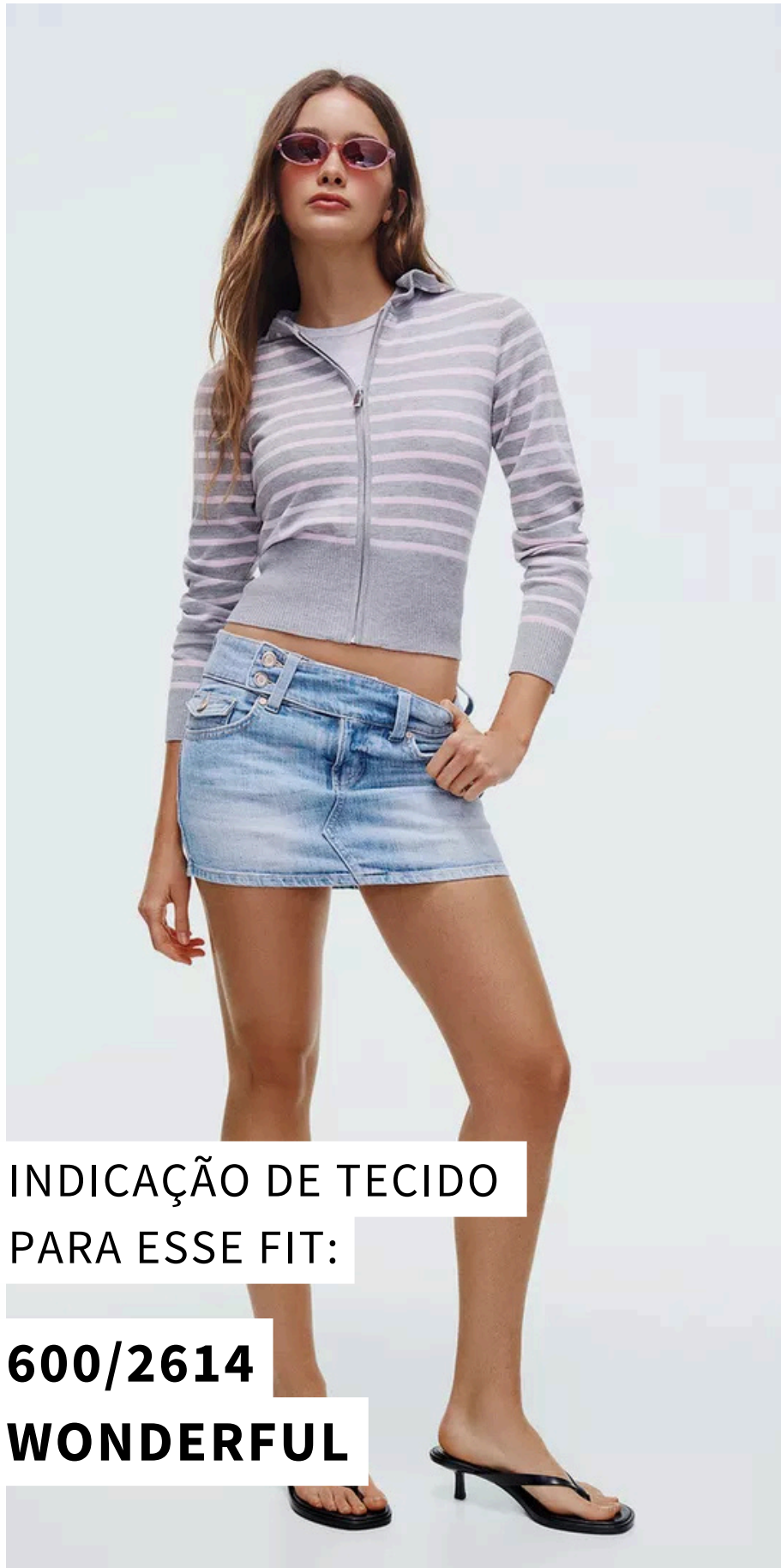
600/2619

MINATO DENIM

DESTAQUES | SAIA CINTURA BAIXA



BERSHKA



INDICAÇÃO DE TECIDO
PARA ESSE FIT:

600/2614

WONDERFUL



DESTAQUES | SAIA CINTURA BAIXA



INDICAÇÃO DE TECIDO
PARA ESSE FIT:

500/4799

VENTURI BLUE BLACK

URBAN OUTFITTERS



DESTAQUES | SAIA CINTURA BAIXA





HOT TREND

ESTRELA DO HEXA



BERSHKA



A estrela do hexa vem aí? Com o aumento nas buscas por aplicações de estrelas, o símbolo ganha força como aposta criativa. Em clima de Copa, esse é o momento ideal para investir no mercado nacional, conectando desejo e identidade brasileira.

DESTAQUES | ESTRELA DO HEXA



INDICAÇÃO DE TECIDO
PARA ESSE FIT:

500/4739
VIRAMUNDO



BERSHKA



DESTAQUES | ESTRELA DO HEXA



DESTAQUES | ESTRELA DO HEXA



INDICAÇÃO DE TECIDO
PARA ESSE FIT:

600/2618
MINATO BABY BLUE

STRADIVARIUS

DESTAQUES | ESTRELA DO HEXA



INDICAÇÃO DE TECIDO
PARA ESSE FIT:

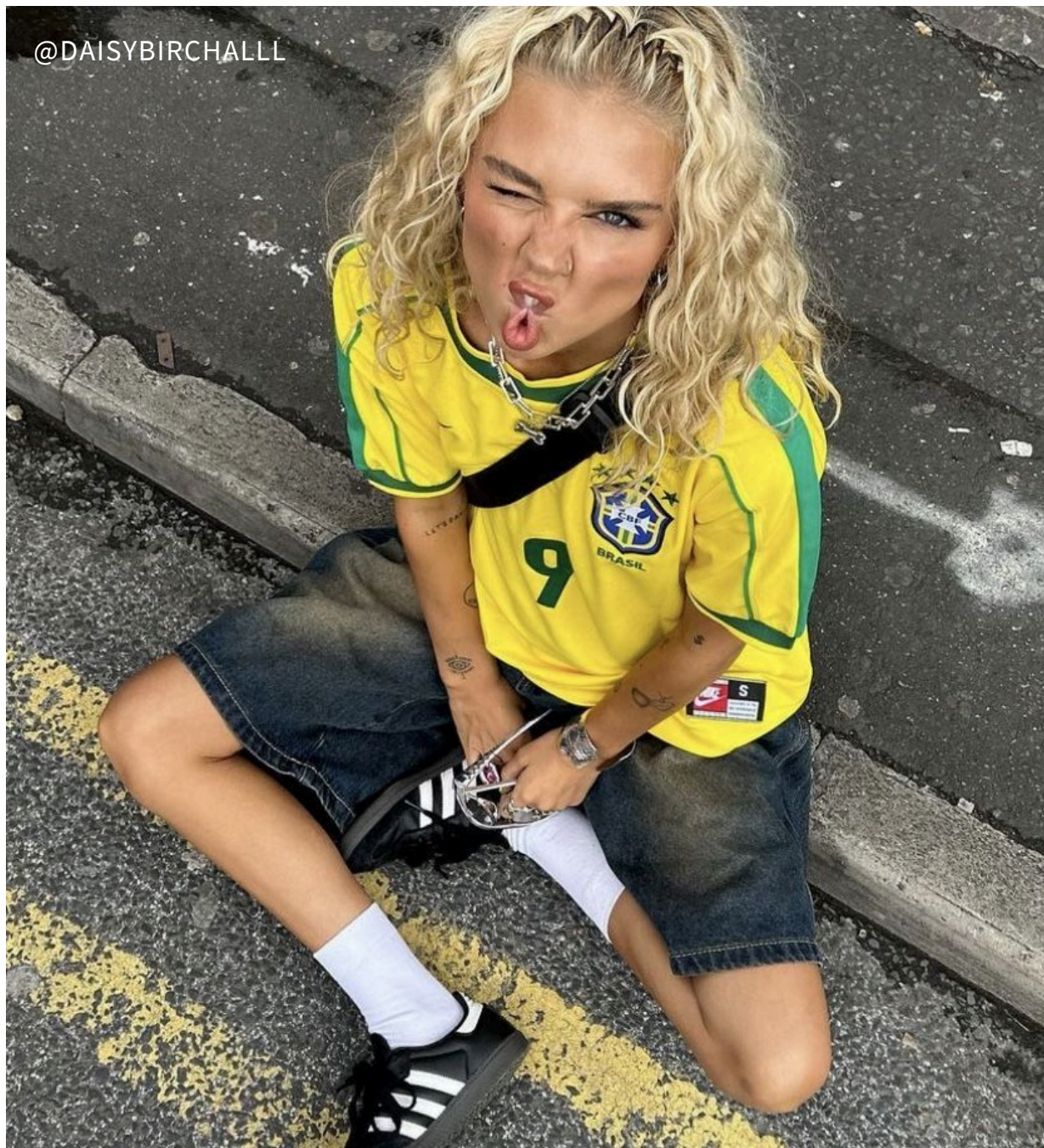
600/2389
FORASTEIRO RÍGIDO



BERSHKA



DESTAQUES JORTS



BERSHKA



INDICAÇÃO DE TECIDO
PARA ESSE FIT:

600/2619
MINATO DENIM

STRADIVARIUS



DESTAQUES | JORTS



COTTON ON



DESTAQUES | JORTS



URBAN OUTFITTERS



INDICAÇÃO DE TECIDO
PARA ESSE FIT:

500/4754

BARRAS BLUE



INDICAÇÃO DE TECIDO
PARA ESSE FIT:

600/1877
DEFENDER DENIM





DESTAQUES

CALÇA BARREL



A calça *barrel*, que tem silhueta arredondada lembrando o formato de um “barril”, se consolida como um fit-chave do streetwear neste período, criando produções sporty ao brincar com volumes, especialmente quando combinada às blusas de time.

ZARA

DESTAQUES | CALÇA BARREL



INDICAÇÃO DE TECIDO
PARA ESSE FIT:

600/2618
MINATO BABY BLUE

STRADIVARIUS



DESTAQUES | CALÇA BARREL



INDICAÇÃO DE TECIDO
PARA ESSE FIT:

600/2620
MINATO BLUE BLACK

BDG



DESTAQUES | CALÇA BARREL



BERSHKA



DESTAQUES | CALÇA BARREL



INDICAÇÃO DE TECIDO
PARA ESSE FIT:

500/4799
VENTURI BLUE BLACK



ZARA

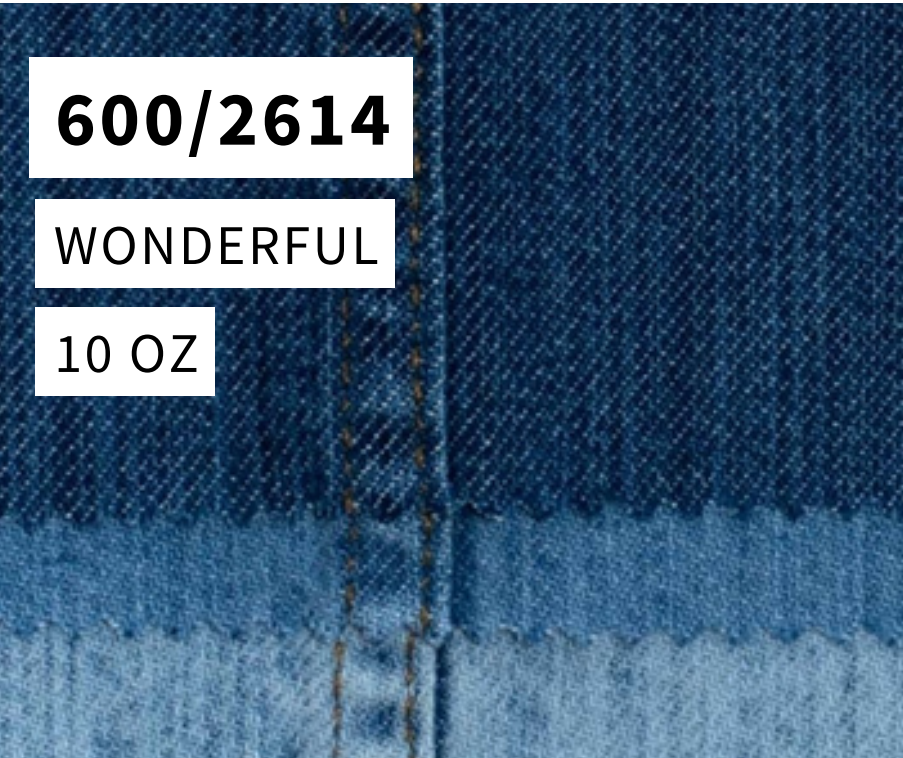


MOLHO NACIONAL
TECIDOS PARA APOSTAR

MOLHO NACIONAL | TECIDOS PARA APOSTAR - LANÇAMENTOS



BERSHKA



600/2614

WONDERFUL

10 OZ



@PAMBENVENUTO



500/4799

VENTURI BLUE BLACK

10 OZ

STRETCH 20%



600/2619

MINATO DENIM

11 OZ

MOLHO NACIONAL | TECIDOS PARA APOSTAR - RÍGIDOS



600/1877

DEFENDER DENIM

14 OZ



@LAUROBOREDO



PINTEREST



600/2389

FORASTEIRO RÍGIDO

9,5 OZ

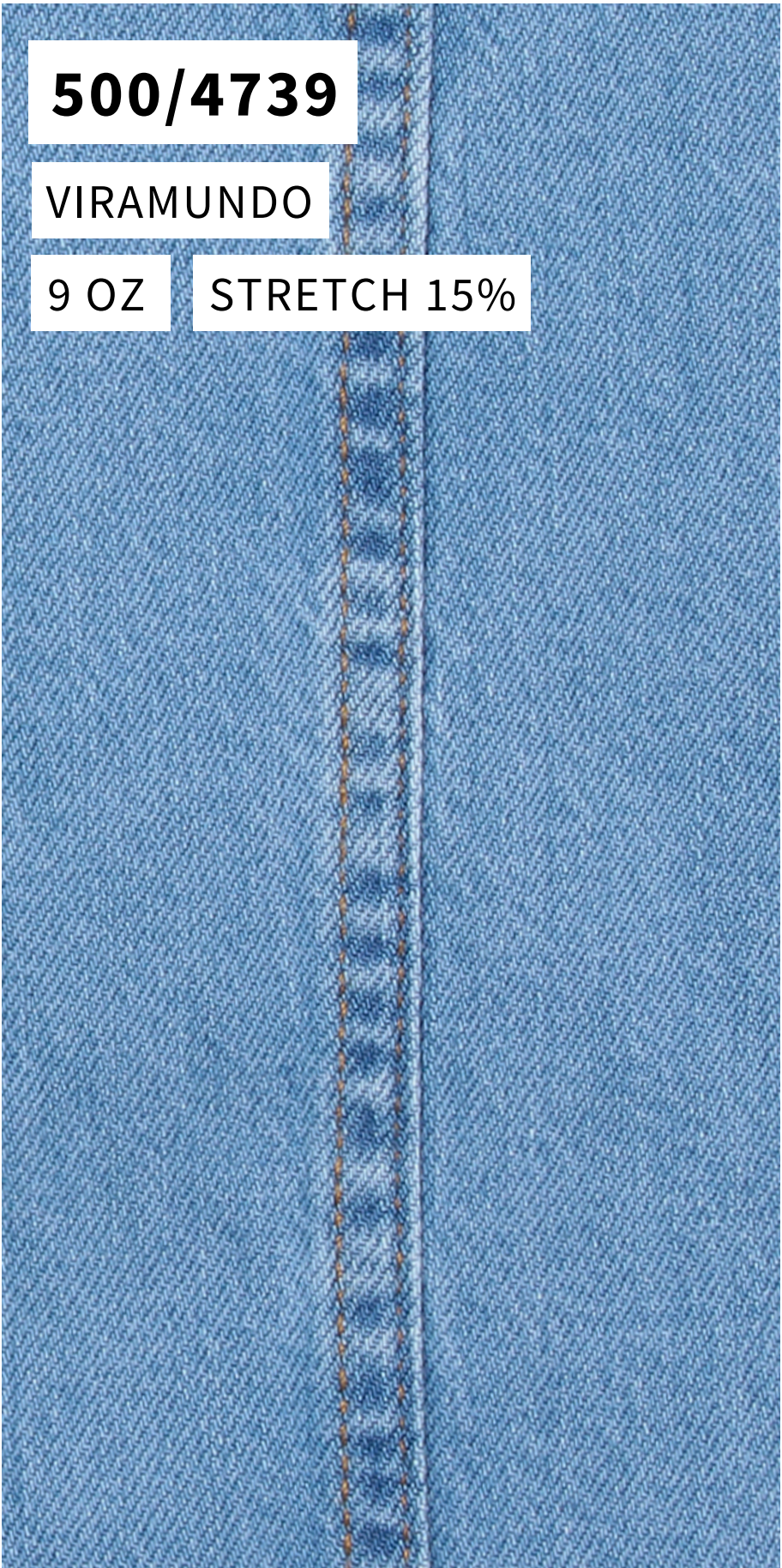


600/2564

HORIZON DENIM BLUE BLACK

11 OZ

MOLHO NACIONAL | TECIDOS PARA APOSTAR - COMFY STRETCH

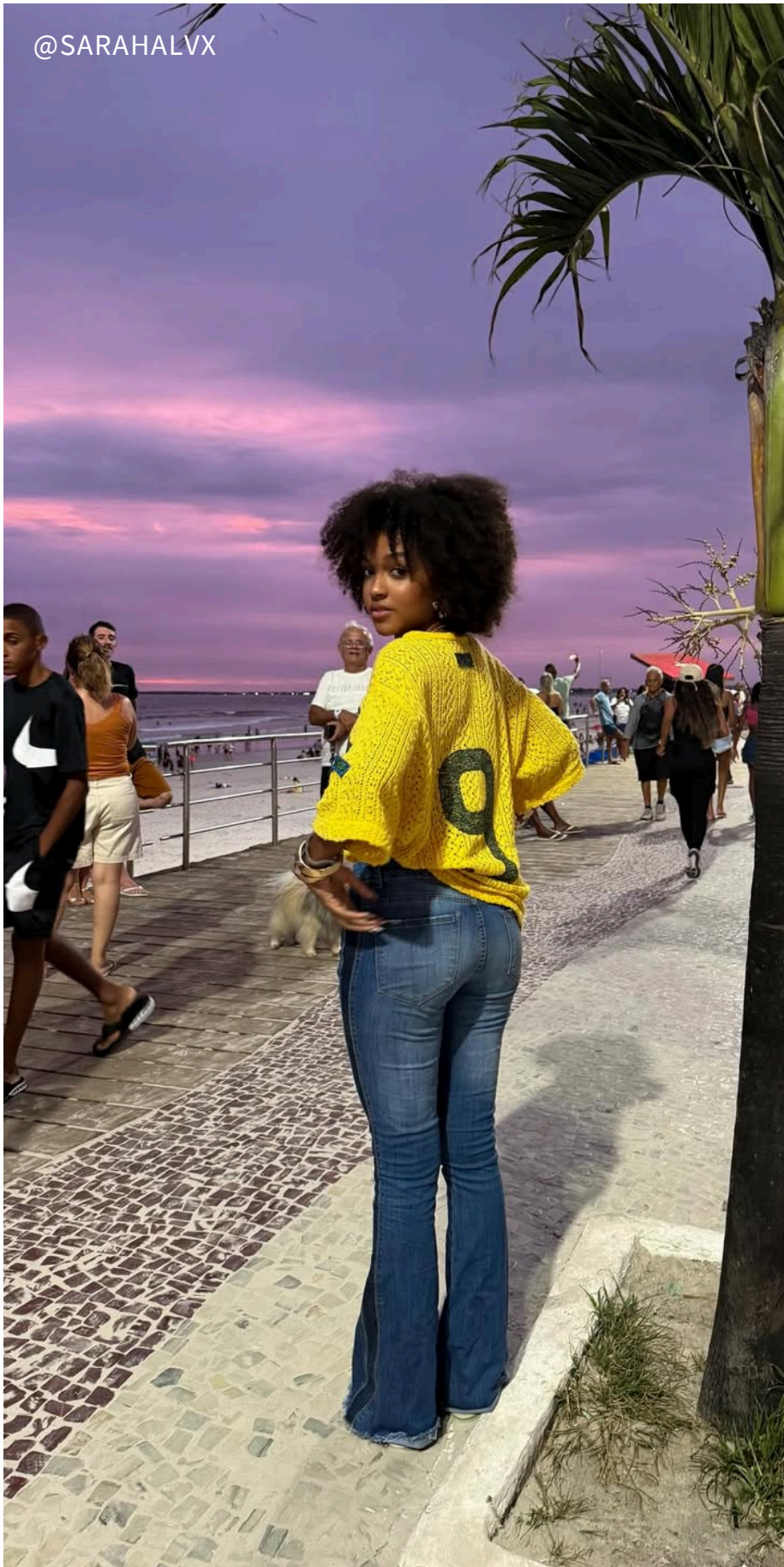


500/4739

VIRAMUNDO

9 OZ

STRETCH 15%



500/4711

CIRCULAR IND MEGAFLEX




10.5 OZ

STRETCH 25%



AGORA É HORA DE CRIAR!
EM NOSSO PINTEREST VOCÊ ENCONTRA
MAIS REFERÊNCIAS DESTA TENDÊNCIA:



1. Abre a app 
2. Acede à barra 
3. Toca em  para detetar



Canatiba
T E X T I L