

CANATIBA TRENDS

pdv día de san valentín

**REPORT DE MODA - HOMBRE JOVEN
SPECIAL FABRICS - PDV DÍA DE SAN VALENTÍN**

Canatiba
TEXTIL

PDV DÍA DE SAN VALENTÍN 26 | COMPORTAMIENTO



TEMA | VILLA LAZULI



SUBTEMA | IRRADIAR



TREND | DÍA DE SAN VALENTÍN



PDV DÍA DE SAN VALENTÍN

Es hora de celebrar el amor en cada detalle: Mientras que otros países celebran San Valentín en febrero, en Brasil la magia ocurre en junio, víspera de San Antonio. La fecha llega cargada de encuentros especiales, declaraciones apasionadas y momentos que requieren atención especial: esa mesa reservada para una cena especial, un gesto, una mirada, flores rojas... hacen que cada celebración sea aún más inolvidable. Esta temporada, las campañas internacionales destacan los rojos intensos, que transmiten pasión, y los rosas y lilas, combinados con el gris, que aportan ligereza y encanto. Esta paleta inspira looks que celebran el amor a través de colores, texturas y movimientos, convirtiendo este momento en la ocasión perfecta para crear piezas que conecten emoción, sofisticación y celebración.

#DíadeSanValentín26 #Love #Pasión #SpecialFabrics



@ETHAN_KIEFFER

Donde cada elección marca la diferencia: tejidos ligeros como el lyocell, la viscosa y el algodón aportan suavidad, mientras que la pana y la sarga dan presencia y personalidad a pantalones, chaquetas y blazers. Las chaquetas bomber se convierten en piezas clave, equilibrando ligereza y estructura, y en pana o terciopelo añaden textura a un look único. Los discretos estampados florales en camisas y accesorios refuerzan el espíritu romántico de la temporada, transformando cada prenda en una declaración de amor y estilo, perfecta para celebrar momentos especiales.



@NIKLINIO



@LOUISDARCIS



@NIKLINIO

**PDV DÍA DE SAN VALENTÍN 26
ESTÉTICAS**

Canatiba 
TEXTIL

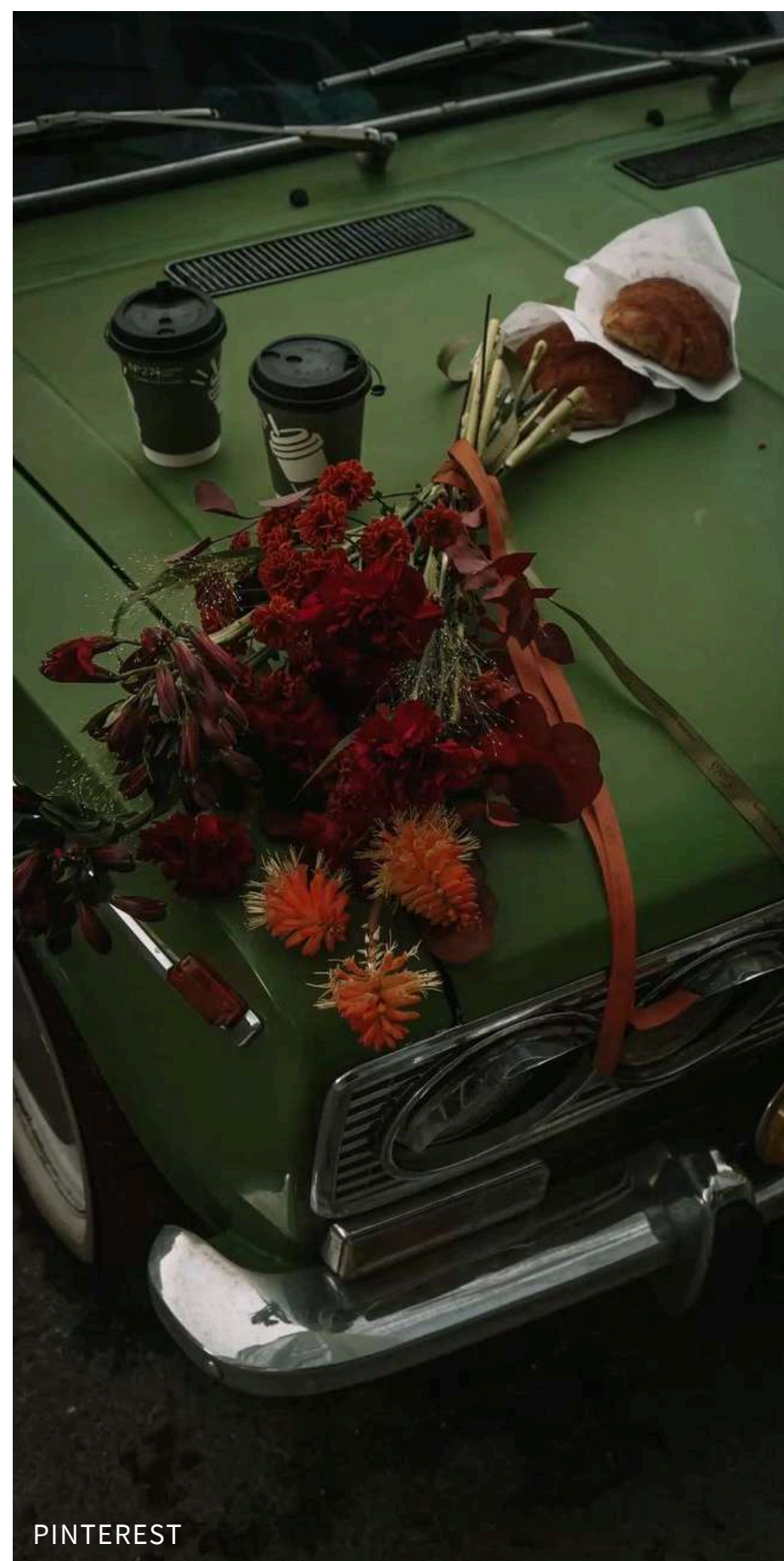
PDV DÍA DE SAN VALENTÍN 26 | ESTÉTICAS



La calle se convierte en un escenario especial, las flores provocan sonrisas y el rojo intenso de los atuendos se equilibra con suaves tonos de gris, rosa y lila, creando looks luminosos y cariñosos.



@NIKLINIO



PINTEREST



@ROBERTOSI_

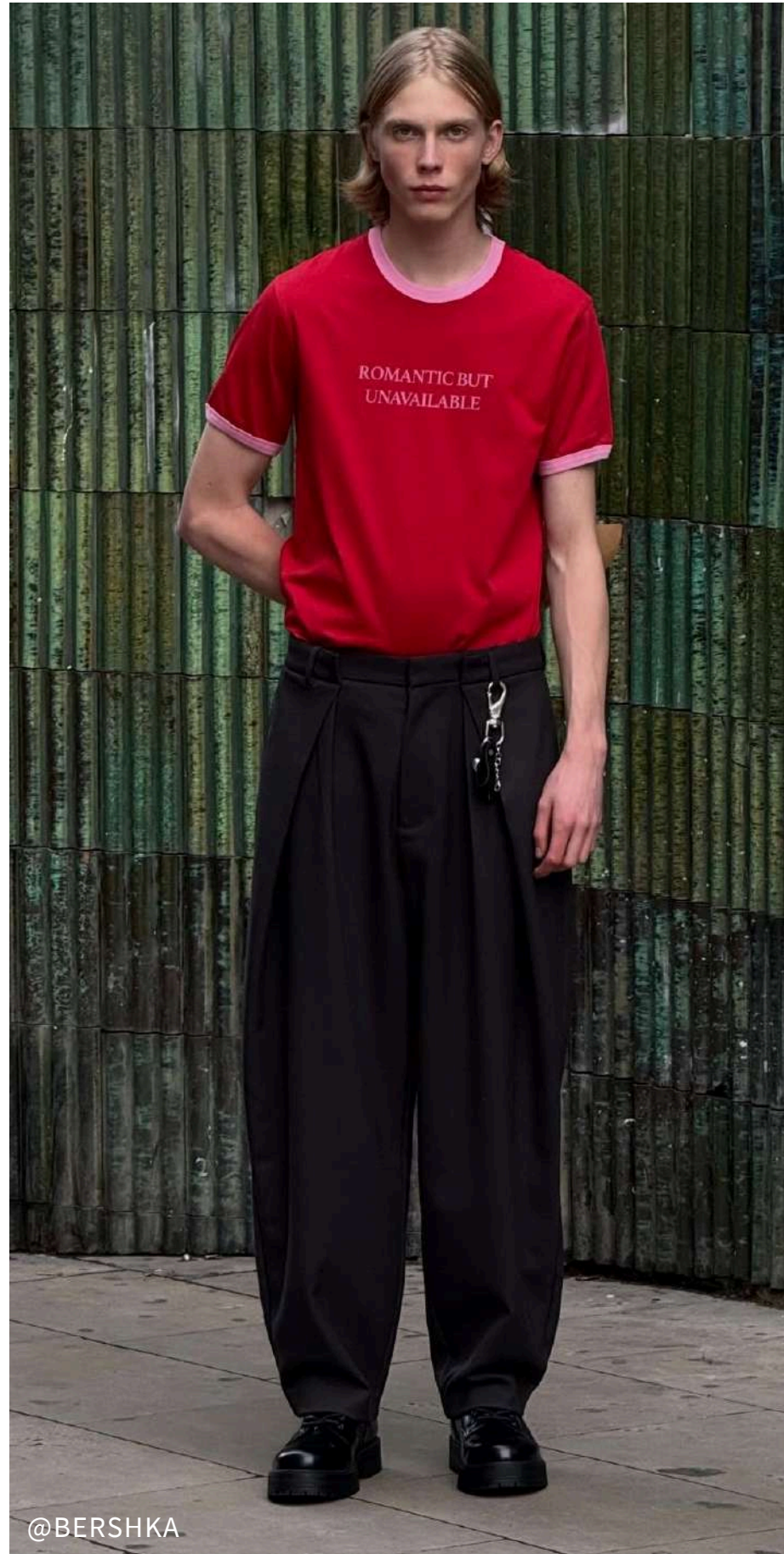
PDV DÍA DE SAN VALENTÍN 26 | ESTÉTICAS



La calle se convierte en un escenario especial, las flores provocan sonrisas y el rojo intenso de los atuendos se equilibra con suaves tonos de gris, rosa y lila, creando looks luminosos y cariñosos.



@ILUSTRALLE



@BERSHKA

PDV DÍA DE SAN VALENTÍN 26 | ESTÉTICAS



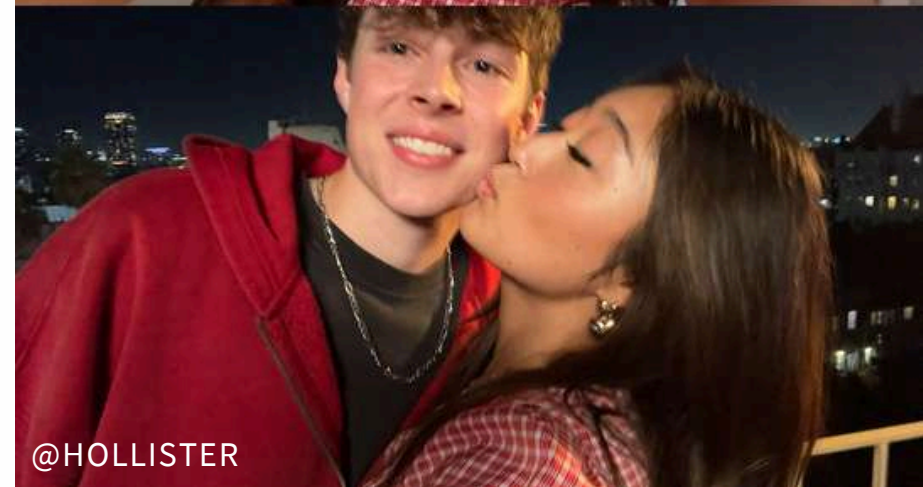
La calle se convierte en un escenario especial, las flores provocan sonrisas y el rojo intenso de los atuendos se equilibra con suaves tonos de gris, rosa y lila, creando looks luminosos y cariñosos.



PDV DÍA DE SAN VALENTÍN 26 | ESTÉTICAS



La calle se convierte en un escenario especial, las flores provocan sonrisas y el rojo intenso de los atuendos se equilibra con suaves tonos de gris, rosa y lila, creando looks luminosos y cariñosos.



PDV DÍA DE SAN VALENTÍN 26 | ESTÉTICAS



La calle se convierte en un escenario especial, las flores provocan sonrisas y el rojo intenso de los atuendos se equilibra con suaves tonos de gris, rosa y lila, creando looks luminosos y cariñosos.



PINTEREST



PINTEREST

PDV DÍA DE SAN VALENTÍN 26 | ESTÉTICAS



La calle se convierte en un escenario especial, las flores provocan sonrisas y el rojo intenso de los atuendos se equilibra con suaves tonos de gris, rosa y lila, creando looks luminosos y cariñosos.



@ANDREAS.CYRILL

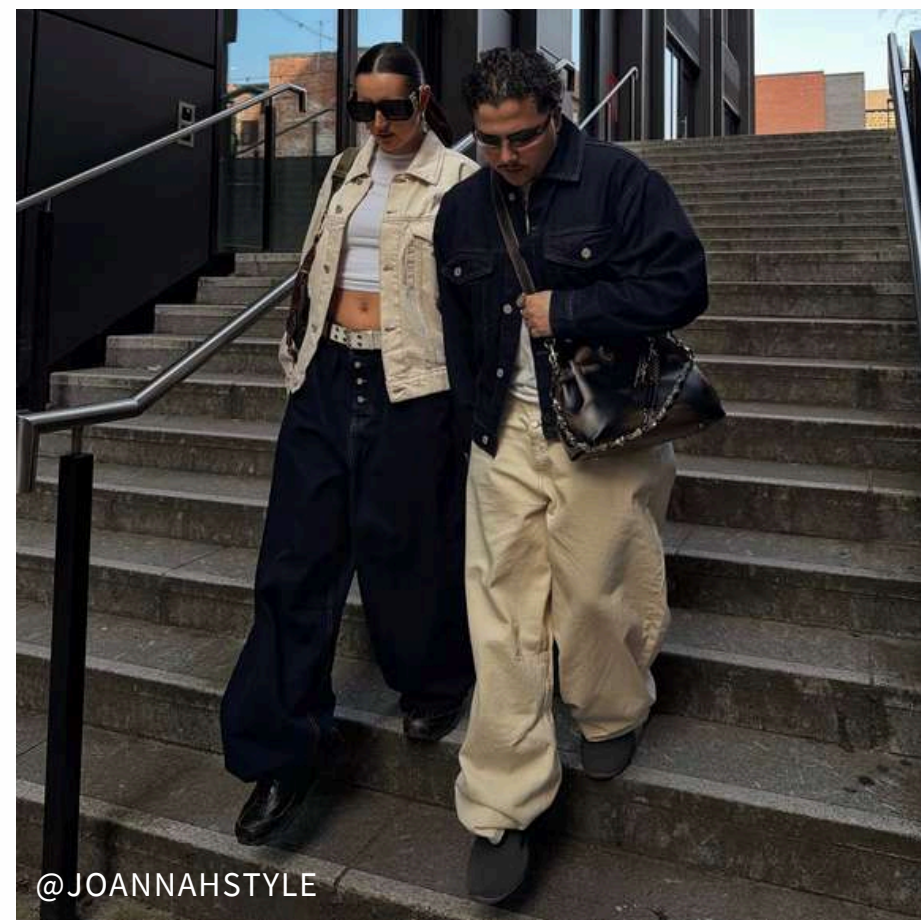


@PABLOVIDALSANTOS

PDV DÍA DE SAN VALENTÍN 26 | ESTÉTICAS



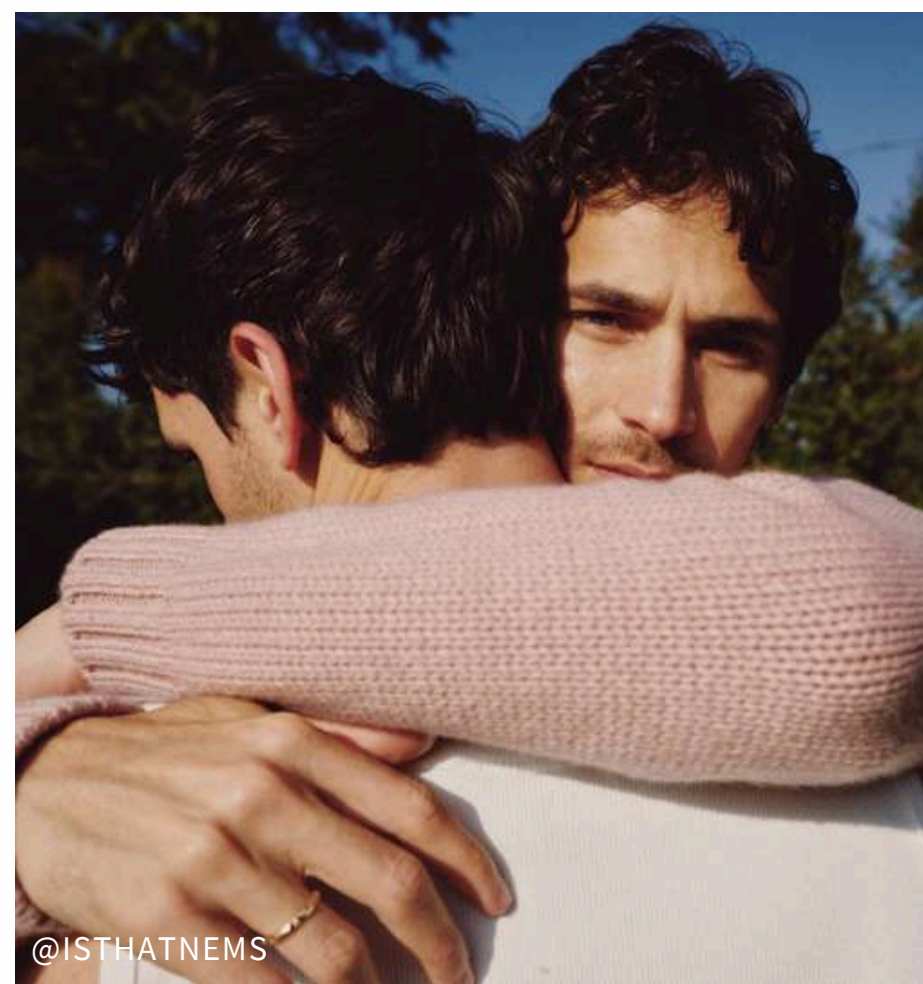
La calle se convierte en un escenario especial, las flores provocan sonrisas y el rojo intenso de los atuendos se equilibra con suaves tonos de gris, rosa y lila, creando looks luminosos y cariñosos.



PDV DÍA DE SAN VALENTÍN 26 | ESTÉTICAS



La calle se convierte en un escenario especial, las flores provocan sonrisas y el rojo intenso de los atuendos se equilibra con suaves tonos de gris, rosa y lila, creando looks luminosos y cariñosos.



@SHAEEL.SIDDIQUI

@ISTHATNEMS

@PAULAARONFISCHER

PDV DÍA DE SAN VALENTÍN 26 | ESTÉTICAS



La calle se convierte en un escenario especial, las flores provocan sonrisas y el rojo intenso de los atuendos se equilibra con suaves tonos de gris, rosa y lila, creando looks luminosos y cariñosos.



@SAMBOLIANATZ



@TANYA_KAIZEN

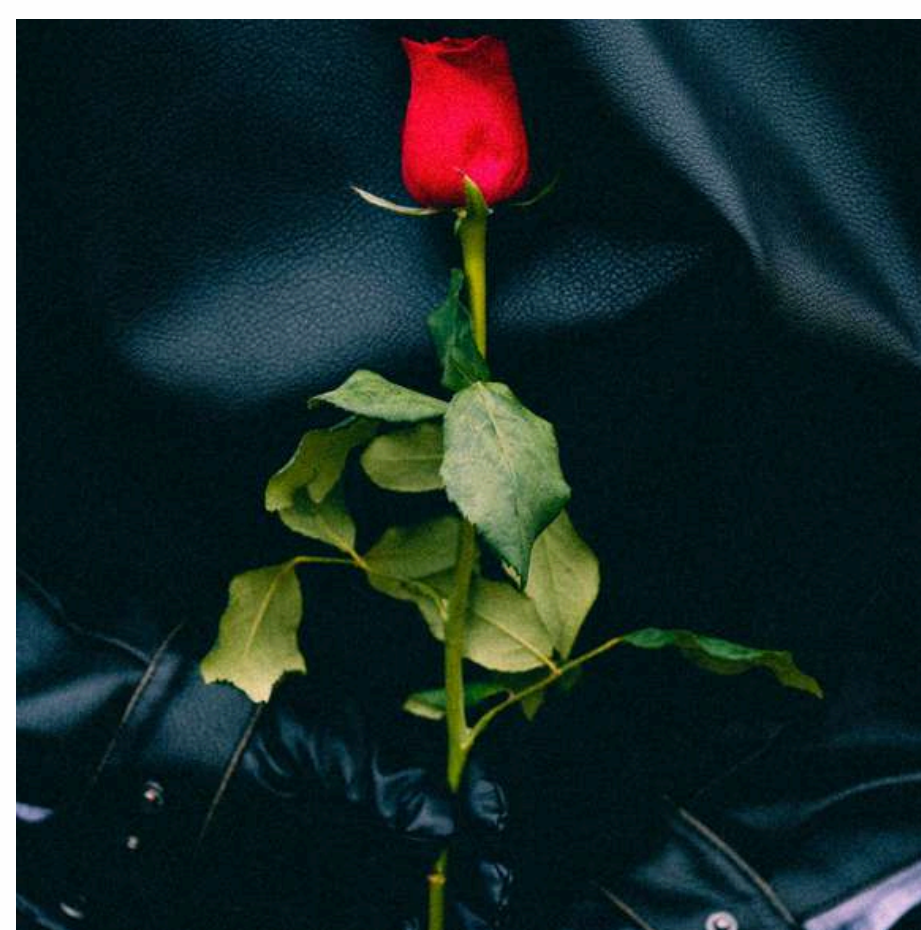


@DANY4689

PDV DÍA DE SAN VALENTÍN 26 | ESTÉTICAS



La calle se convierte en un escenario especial, las flores provocan sonrisas y el rojo intenso de los atuendos se equilibra con suaves tonos de gris, rosa y lila, creando looks luminosos y cariñosos.



PDV DÍA DE SAN VALENTÍN 26
COMPORTAMIENTO

PDV DÍA DE SAN VALENTÍN 26 | COMPORTAMIENTO



Los gestos cariñosos, las floristerías abarrotadas y las mesas reservadas anuncian el amor que se respira en el ambiente, mientras que los cafés y las cenas especiales transforman el momento en una celebración inolvidable.



@NIKLINIO



@ANDREAS.CYRILL



@NIKLINIO

PDV DÍA DE SAN VALENTÍN 26 | COMPORTAMIENTO



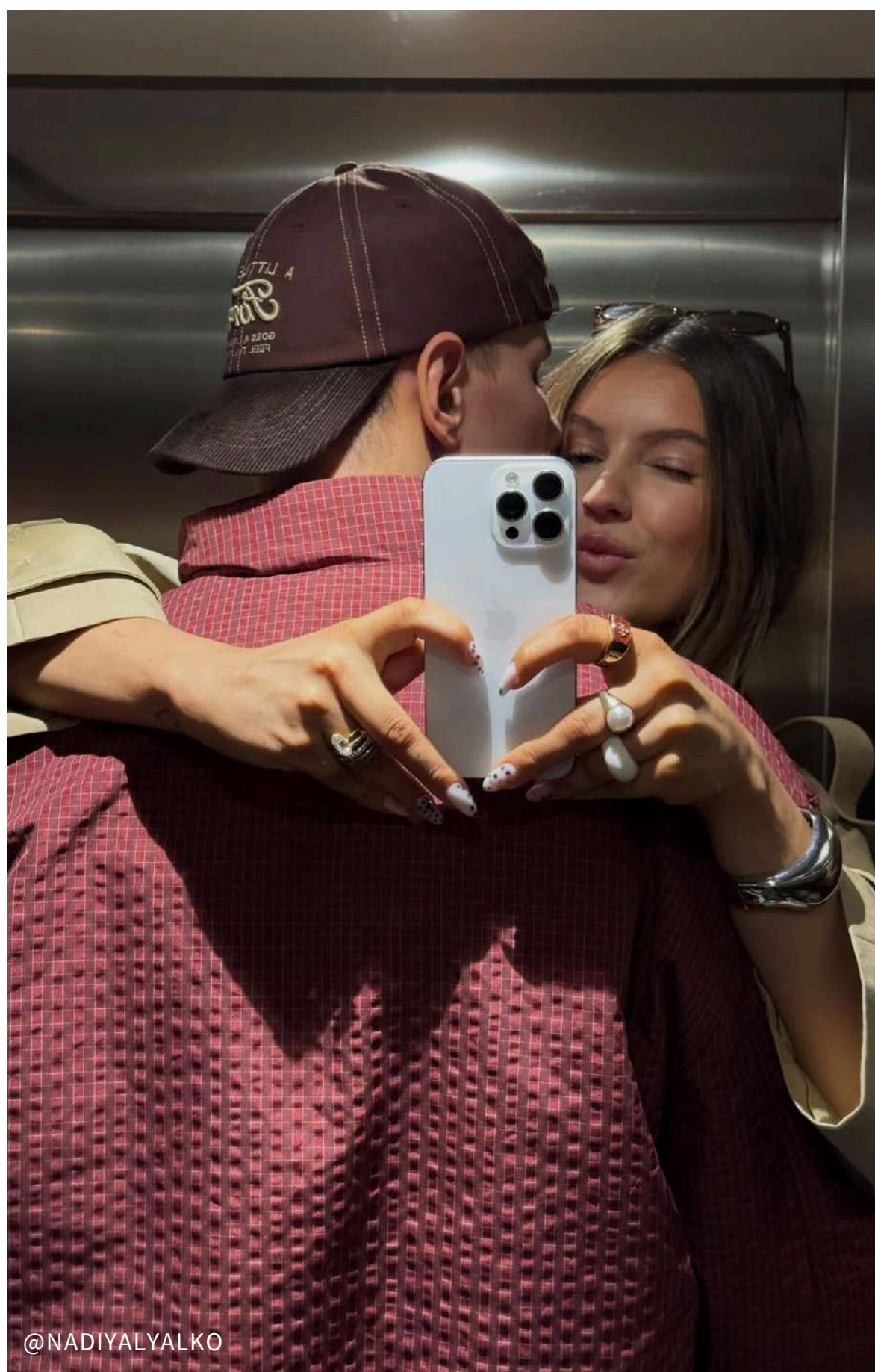
Los gestos cariñosos, las floristerías abarrotadas y las mesas reservadas anuncian el amor que se respira en el ambiente, mientras que los cafés y las cenas especiales transforman el momento en una celebración inolvidable.



PDV DÍA DE SAN VALENTÍN 26 | COMPORTAMIENTO



Los gestos cariñosos, las floristerías abarrotadas y las mesas reservadas anuncian el amor que se respira en el ambiente, mientras que los cafés y las cenas especiales transforman el momento en una celebración inolvidable.



@NADIYALYALKO

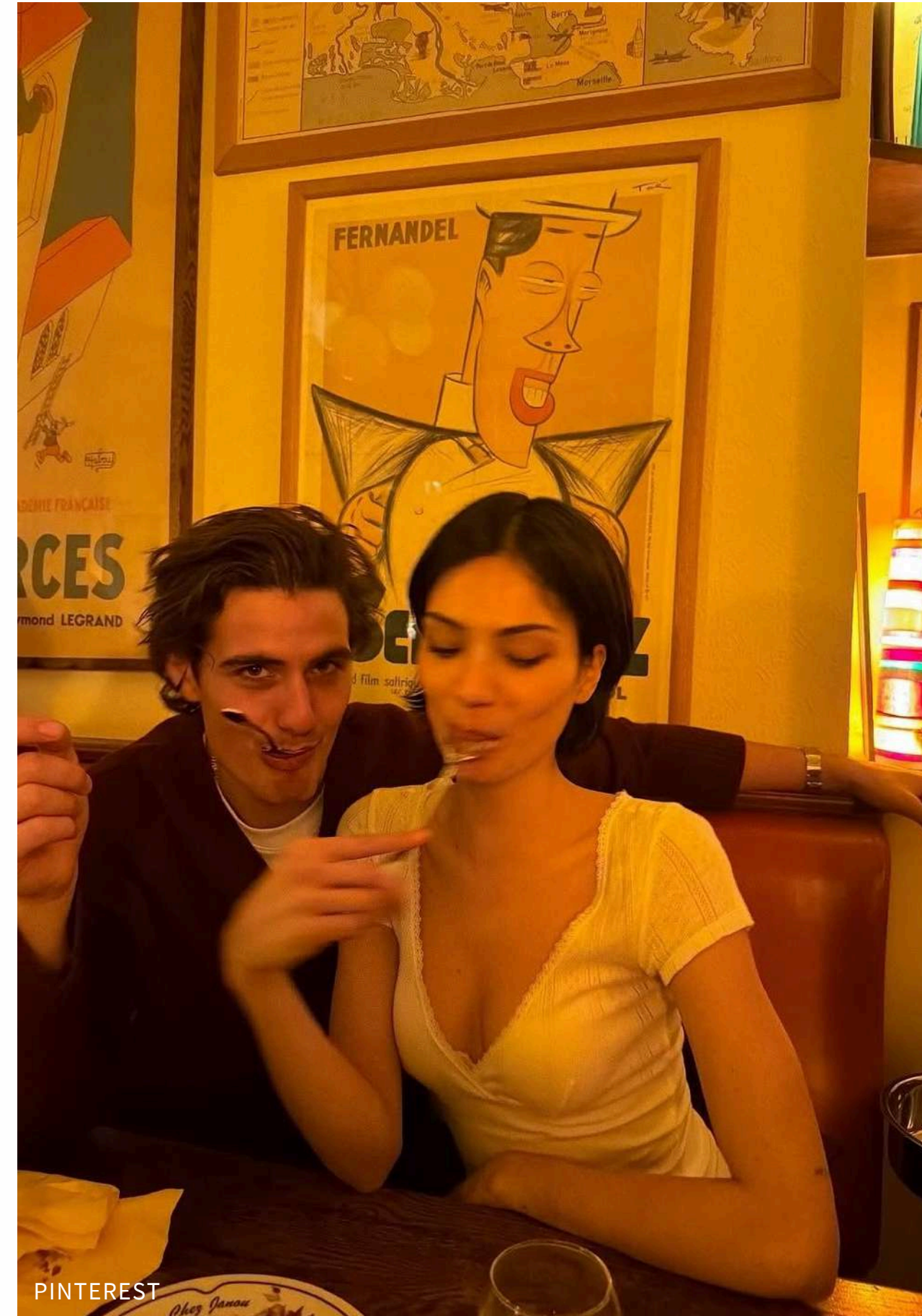


@ROBERTOSI_

PDV DÍA DE SAN VALENTÍN 26 | COMPORTAMIENTO



Los gestos cariñosos, las floristerías abarrotadas y las mesas reservadas anuncian el amor que se respira en el ambiente, mientras que los cafés y las cenas especiales transforman el momento en una celebración inolvidable.



PDV DÍA DE SAN VALENTÍN 26 | COMPORTAMIENTO



Ver más - *Lucas Pinheiro*, campeón mundial de esquí, y la actriz *Isadora Cruz* están viviendo un romance a distancia que inspira a sus seguidores.



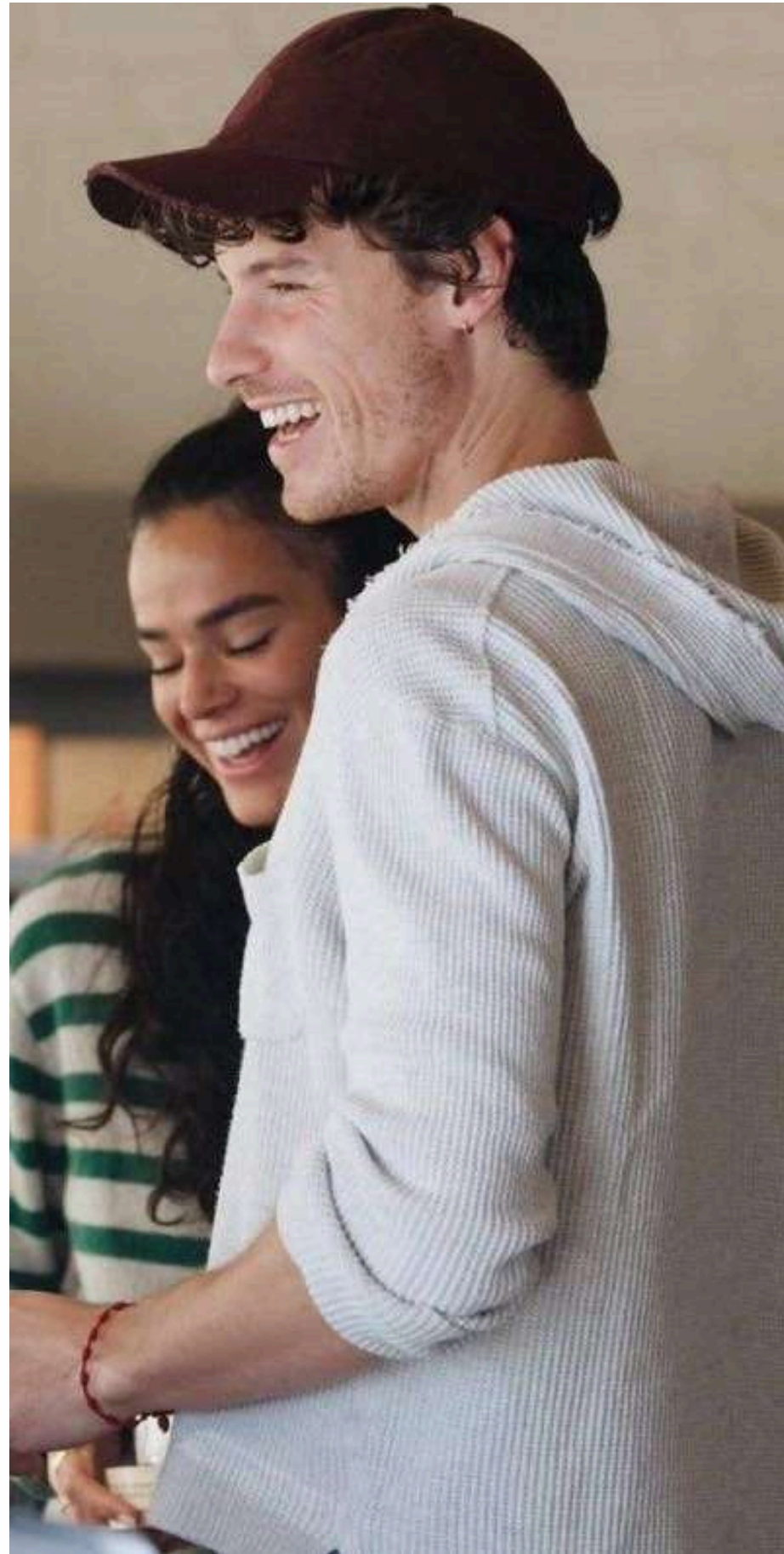
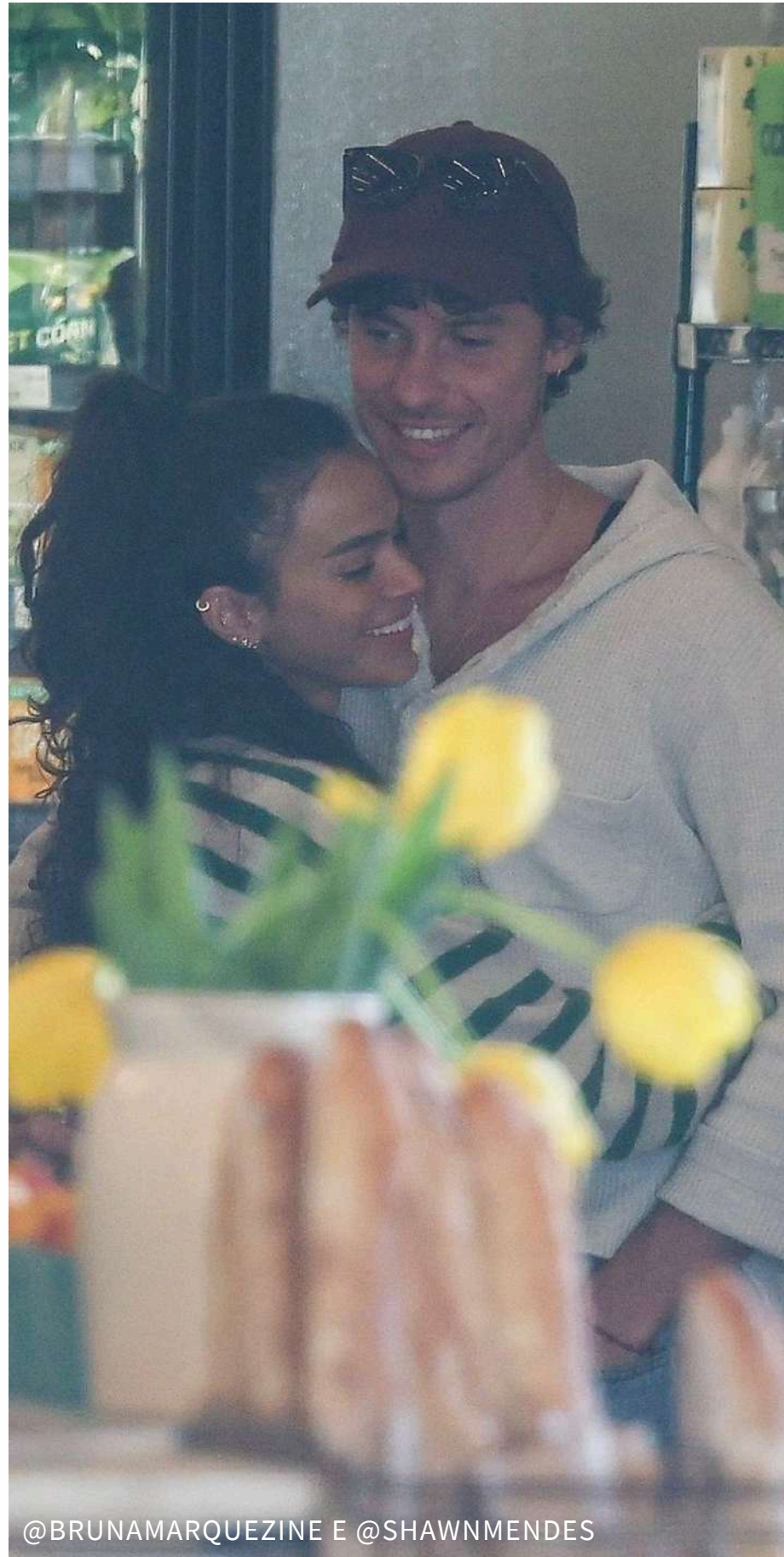
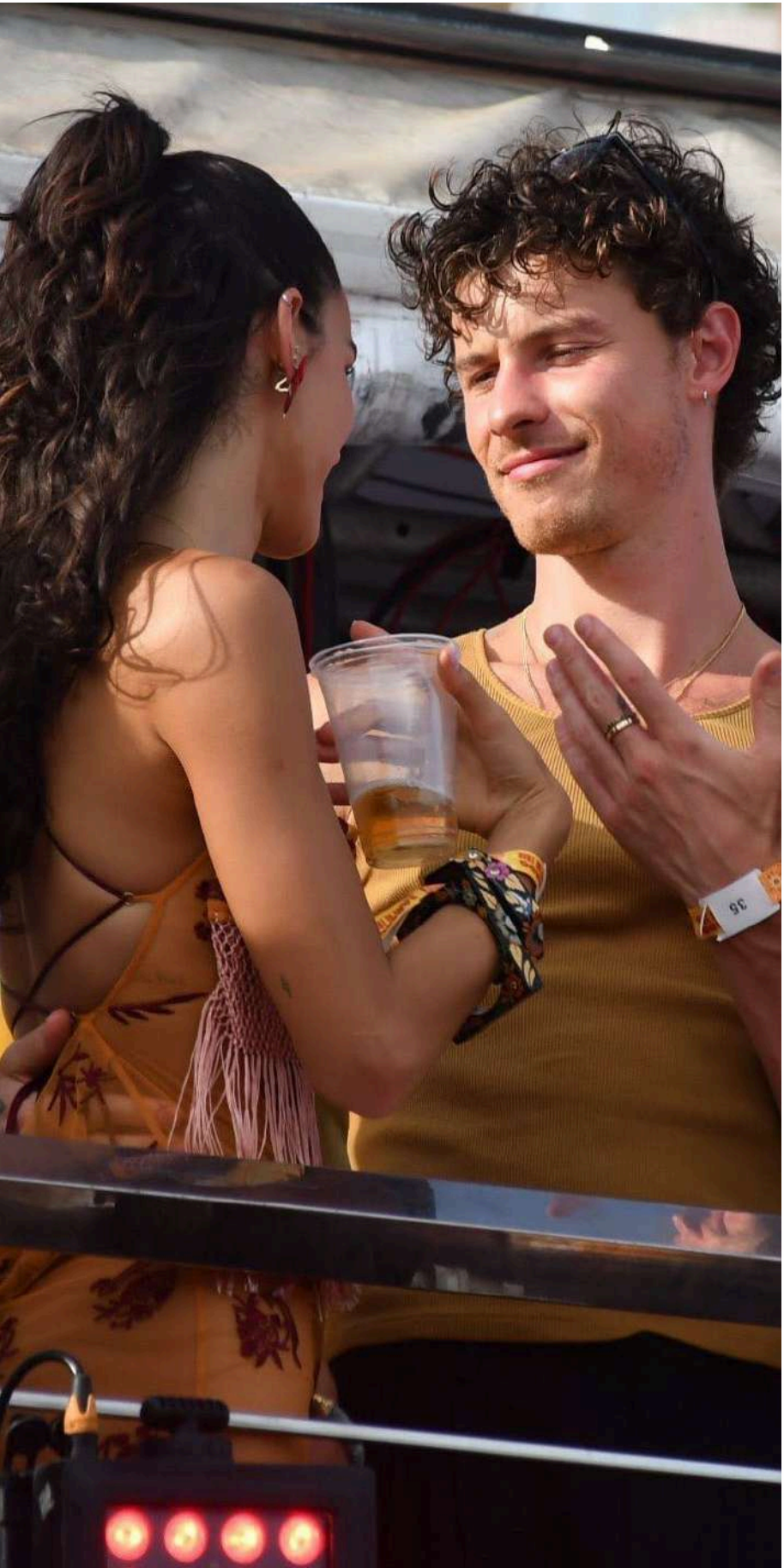
@ISADORACRUZ E @PINHEIIROO



PDV DÍA DE SAN VALENTÍN 26 | COMPORTAMIENTO



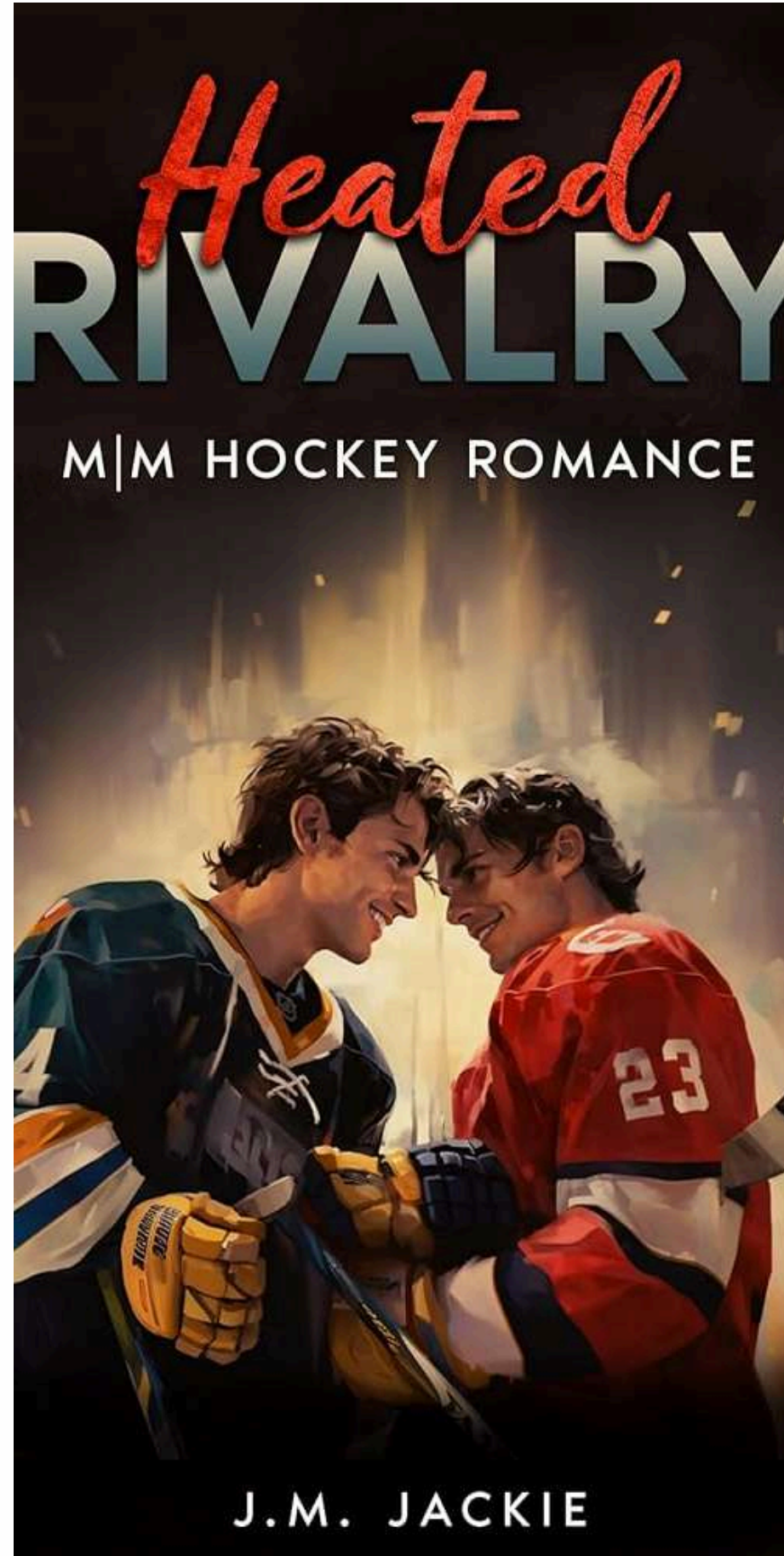
Ver más - La pareja formada por *Shawn Mendes* y *Bruna Marquezine* conquista a sus seguidores con gestos cariñosos, celebrando citas en la costa brasileña con atuendos ligeros, elegantes y cautivadores.



PDV DÍA DE SAN VALENTÍN 26 | COMPORTAMIENTO



Ver más - *Heated Rivalry* es una serie romántica deportiva que narra la pasión y la rivalidad entre dos jugadores de hockey, y que ha tenido un gran éxito tanto entre el público como entre la crítica.



PDV DÍA DE SAN VALENTÍN 26 | COMPORTAMIENTO



Ver más- La nueva colección de Zara para el Día de San Valentín celebra todas las formas de amor, valorando la diversidad y la inclusión, y demostrando que lo que prevalece es el amor en todas sus expresiones.



@ZARA

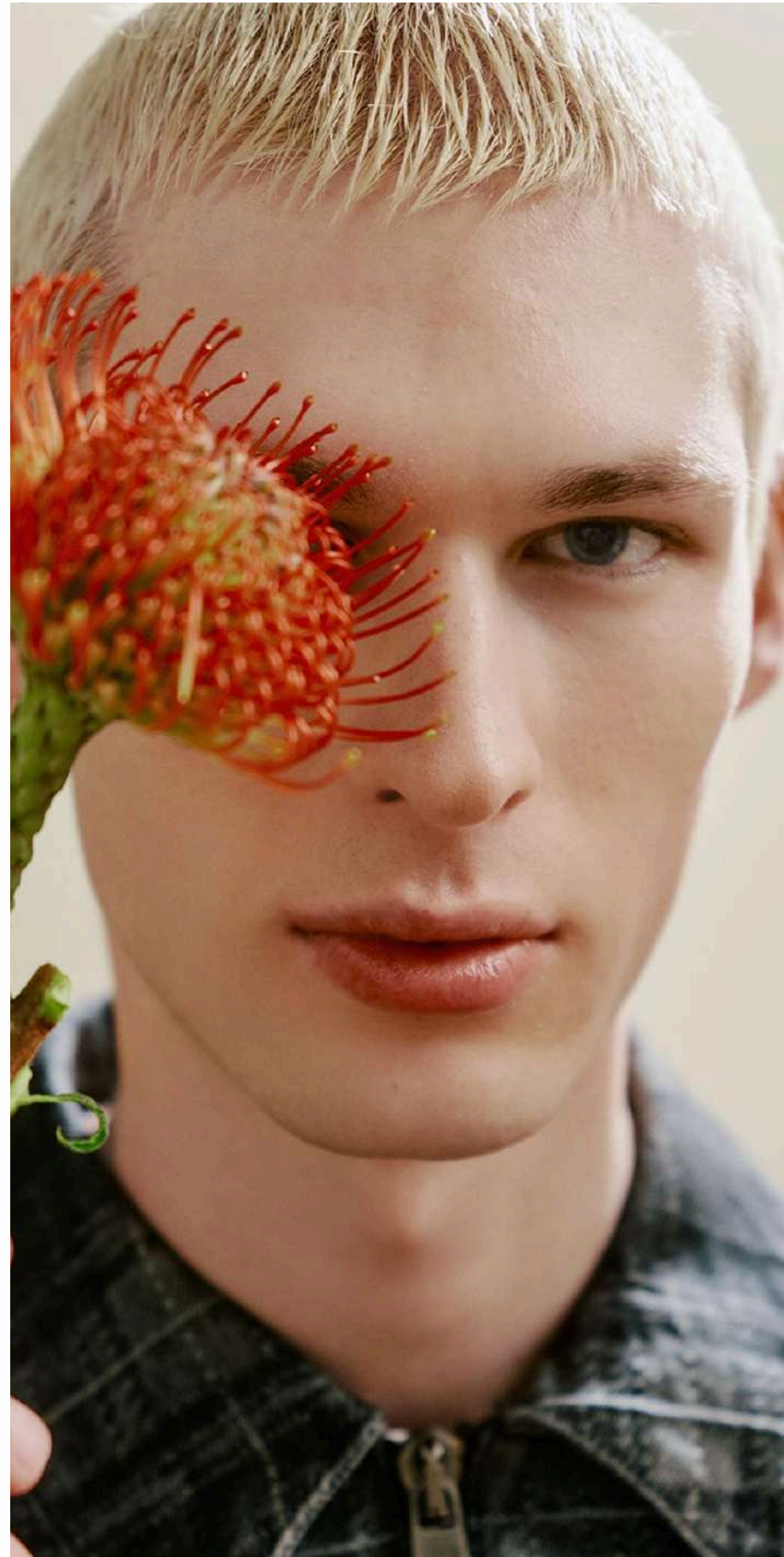
PDV DÍA DE SAN VALENTÍN 26 | COMPORTAMIENTO



Ver más - La colección *Off-White* Royal Feelings fusiona la moda urbana, combinando cortes atrevidos, detalles llamativos y siluetas modernas que celebran la actitud, el estilo y la expresión individual.



@OFF____WHITE



PDV DÍA DE SAN VALENTÍN 26 | COMPORTAMIENTO



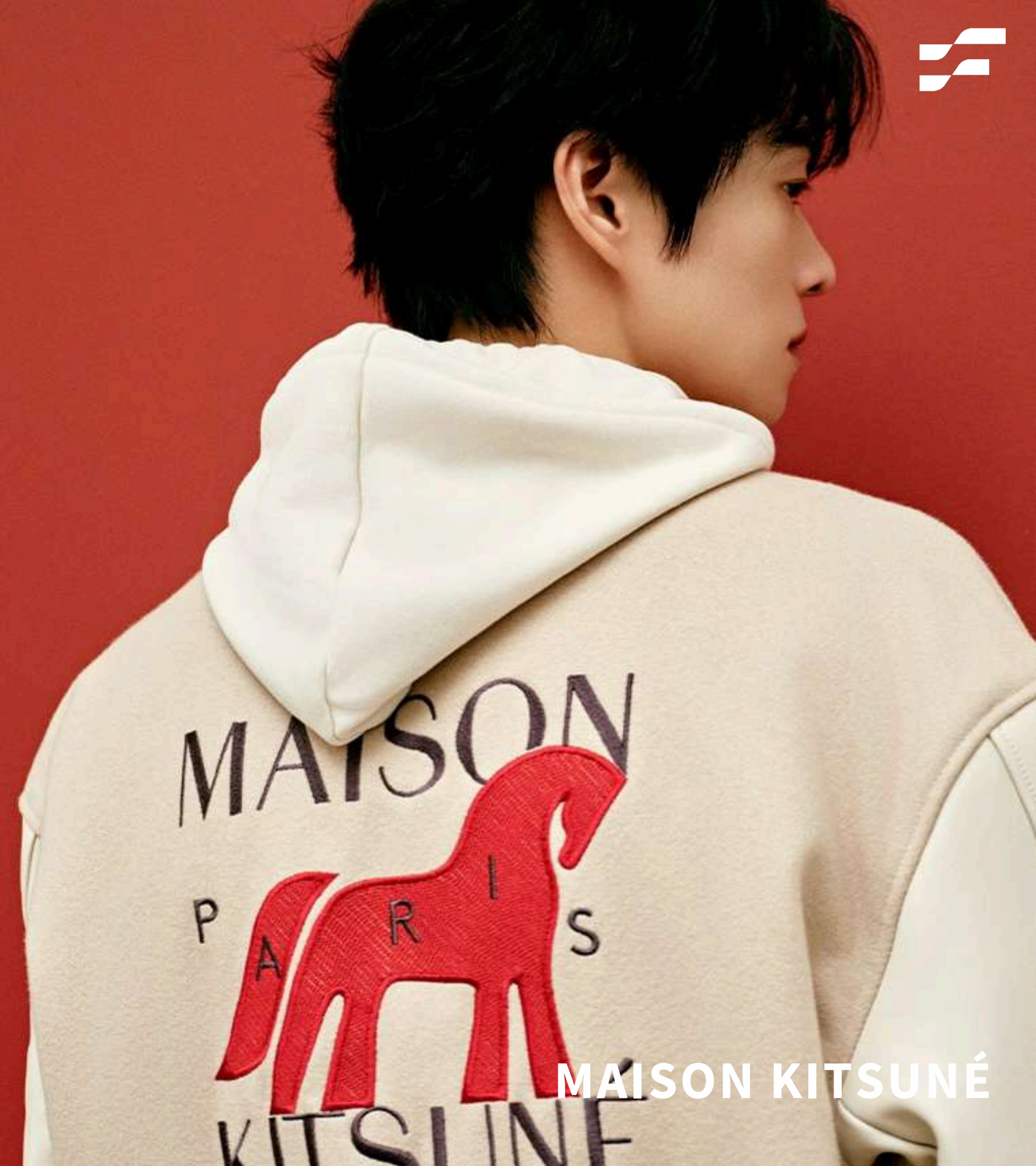
Ver más - La nueva colección de *Kenzo*, diseñada por @nigo, presenta flores que florecen en siluetas con intimidad y elegancia discreta, combinando la inspiración de los archivos, la memoria, la artesanía y la expresión.



PDV DÍA DE SAN VALENTÍN 26
MARCAS DE REFERENCIA



HOUSE OF SUNNY



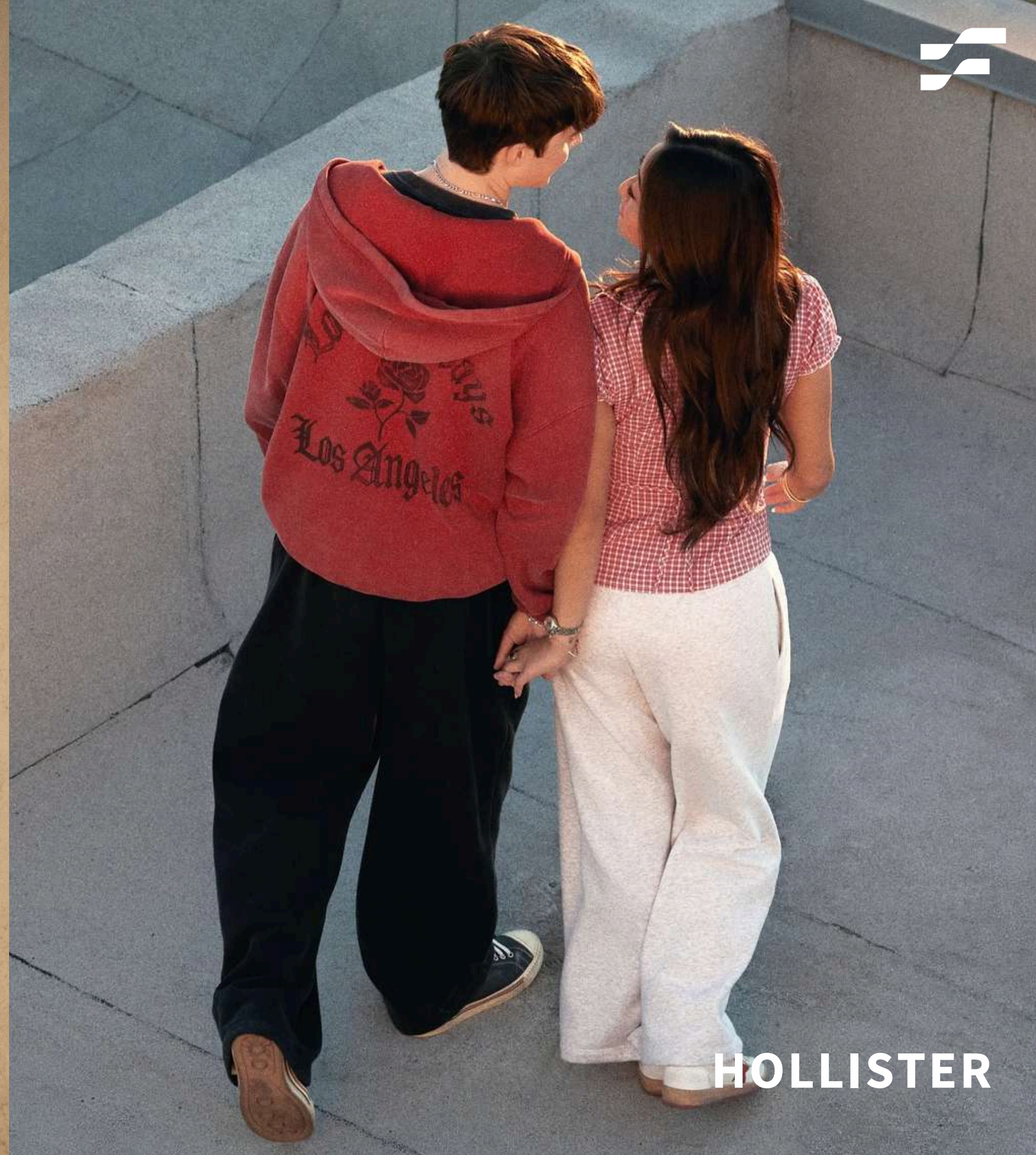
MAISON KITSUNÉ



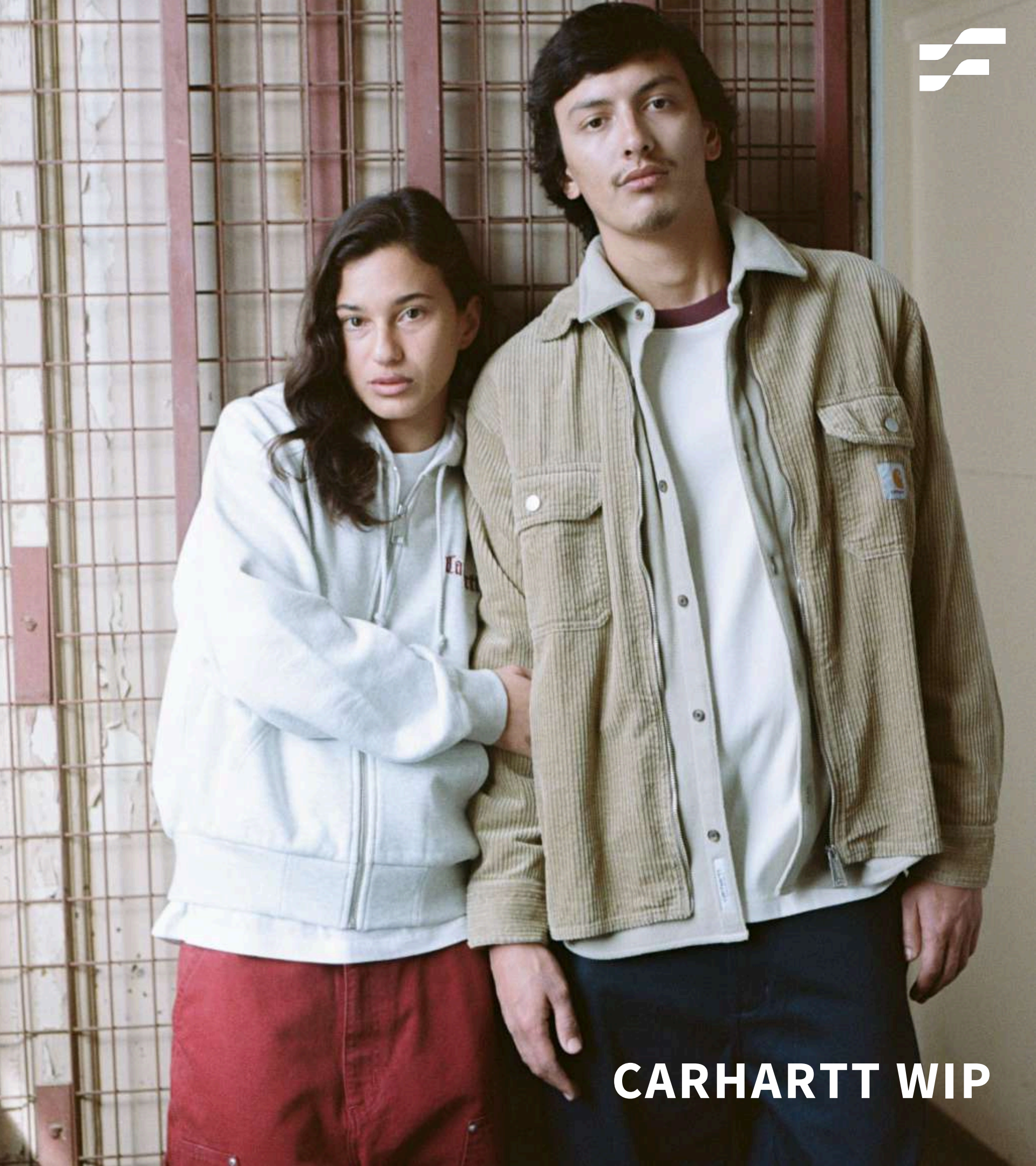
PULL AND BEAR



COS STORES



HOLLISTER



CARHARTT WIP

PDV DÍA DE SAN VALENTÍN 26
MOOD



PDV DÍA DE SAN VALENTÍN 26

DESTACADOS + HOT TRENDS



DESTACADOS PANTALONES CON CINTURA ELÁSTICA



DESTACADOS | PANTALONES CON CINTURA ELÁSTICA



FERRAGAMO



INDICACIÓN DE TELA
PARA ESSE FIT:
600/2368
AKIRA COLLOR



DESTACADOS | PANTALONES CON CINTURA ELÁSTICA



AMIR SLAMA



INDICACIÓN DE TELA
PARA ESSE FIT:
600/2425
NETTUNO PT

DESTACADOS | PANTALONES CON CINTURA ELÁSTICA



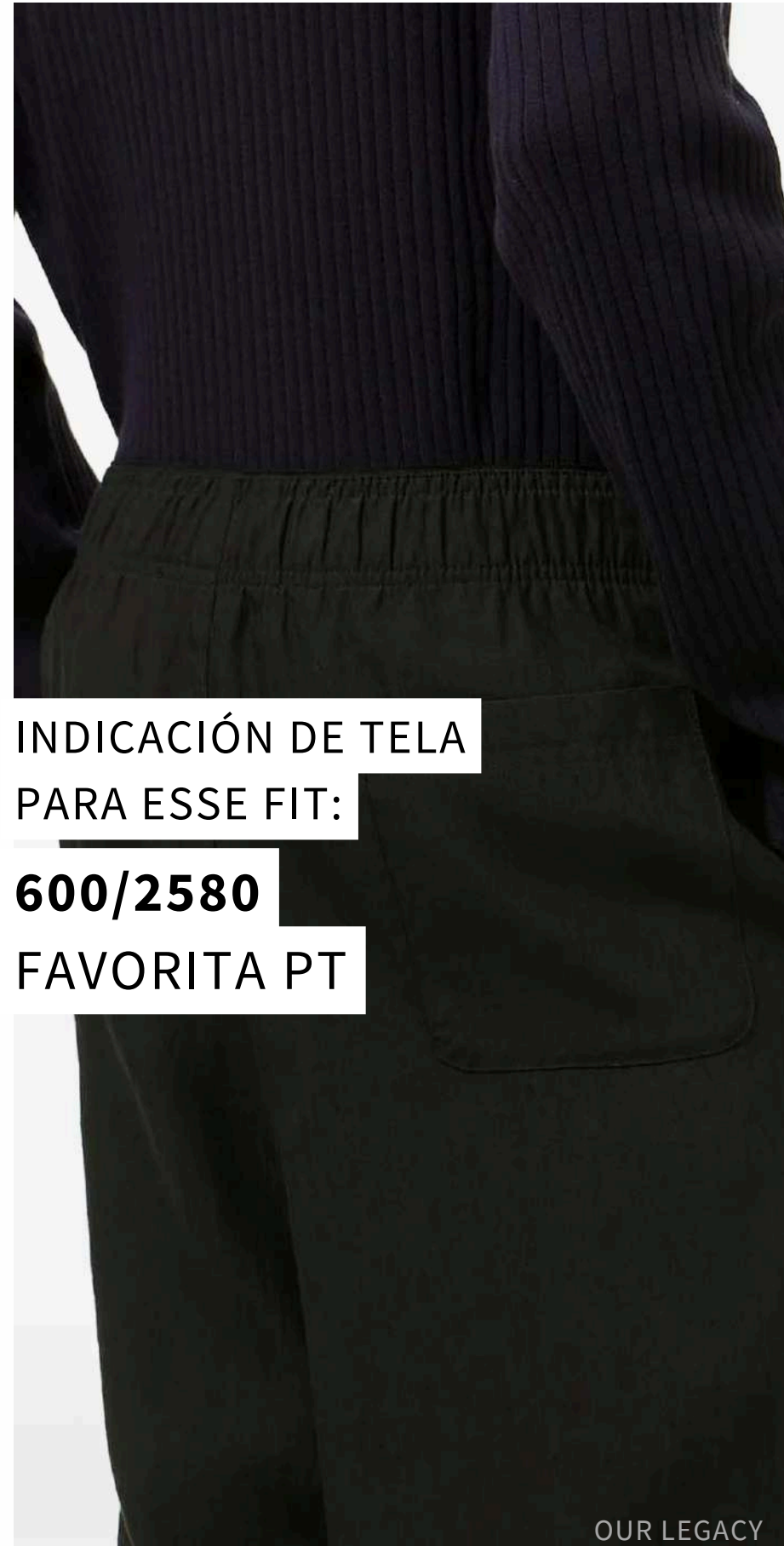
LEMAIRE



INDICACIÓN DE TELA
PARA ESSE FIT:
600/2425
NETTUNO PT

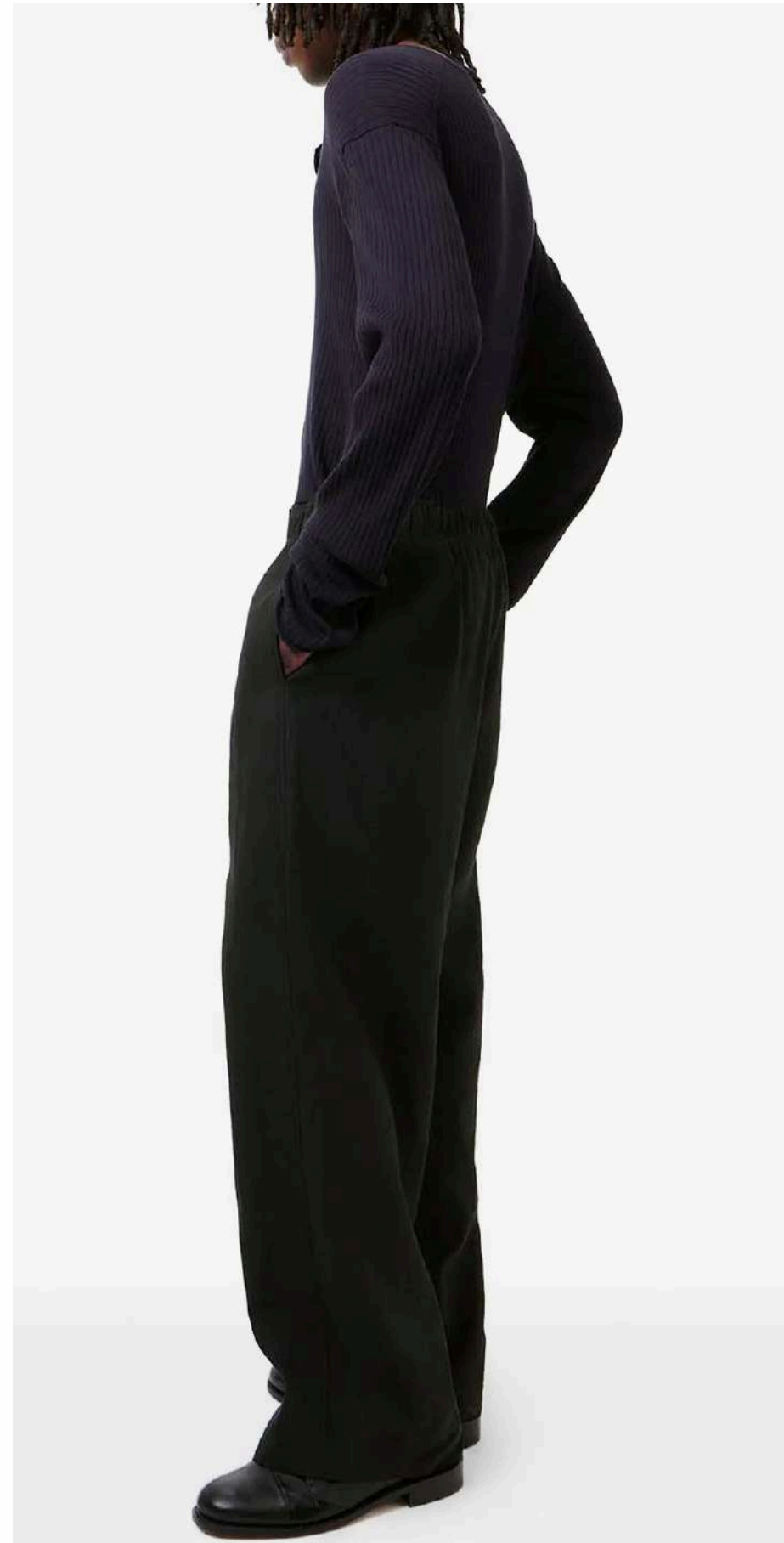


DESTACADOS | PANTALONES CON CINTURA ELÁSTICA



INDICACIÓN DE TELA
PARA ESSE FIT:
600/2580
FAVORITA PT

OUR LEGACY

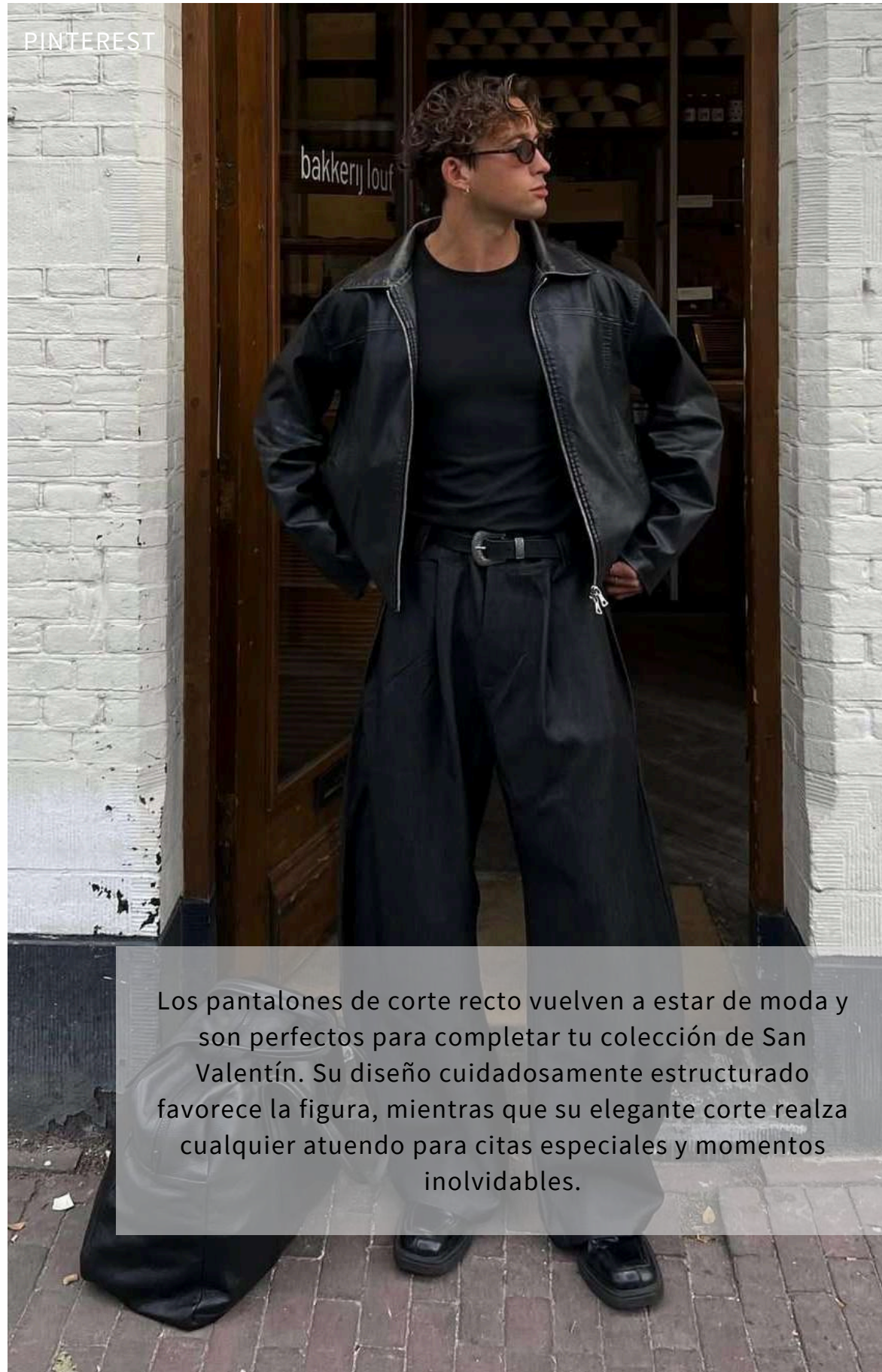




DESTACADOS PANTALONES BARREL



PINTEREST



PINTEREST

Los pantalones de corte recto vuelven a estar de moda y son perfectos para completar tu colección de San Valentín. Su diseño cuidadosamente estructurado favorece la figura, mientras que su elegante corte realza cualquier atuendo para citas especiales y momentos inolvidables.



ZARA

DESTACADOS | PANTALONES BARREL



ZARA



INDICACIÓN DE TELA
PARA ESSE FIT:

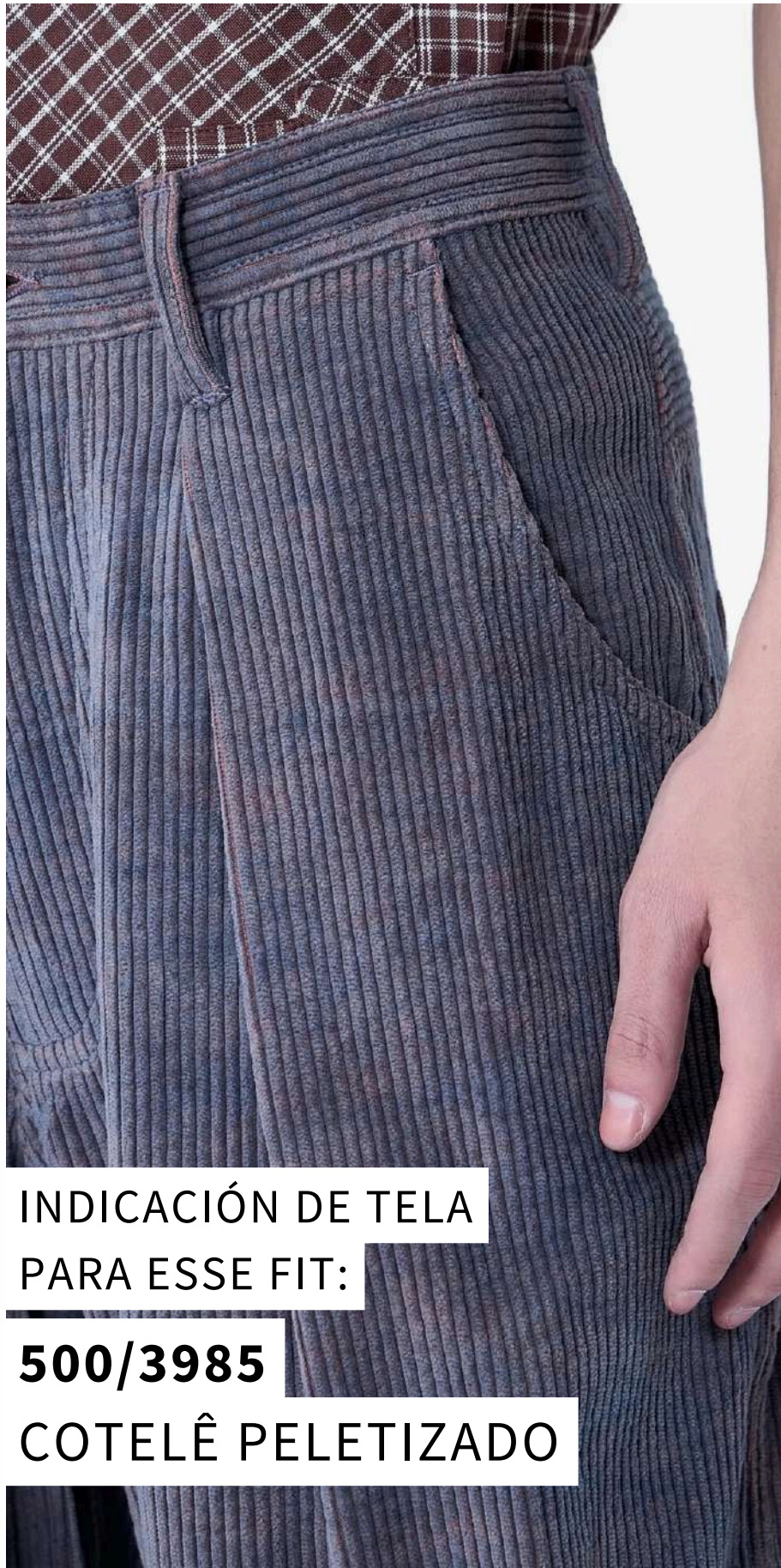
600/2539

TRINCADO COLLOR

DESTACADOS | PANTALONES BARREL



STORY MFG.



INDICACIÓN DE TELA
PARA ESSE FIT:

500/3985

COTELÊ PELETIZADO



DESTACADOS | PANTALONES BARREL



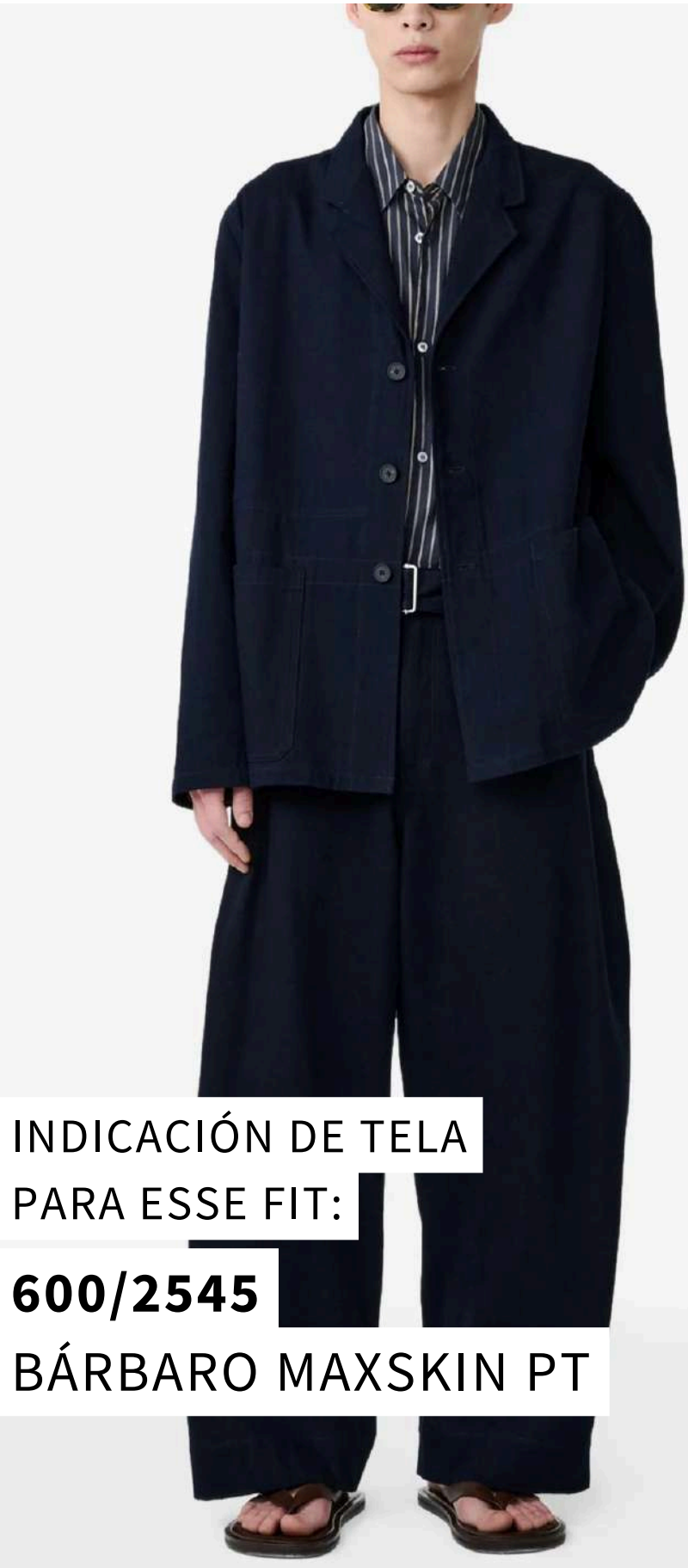
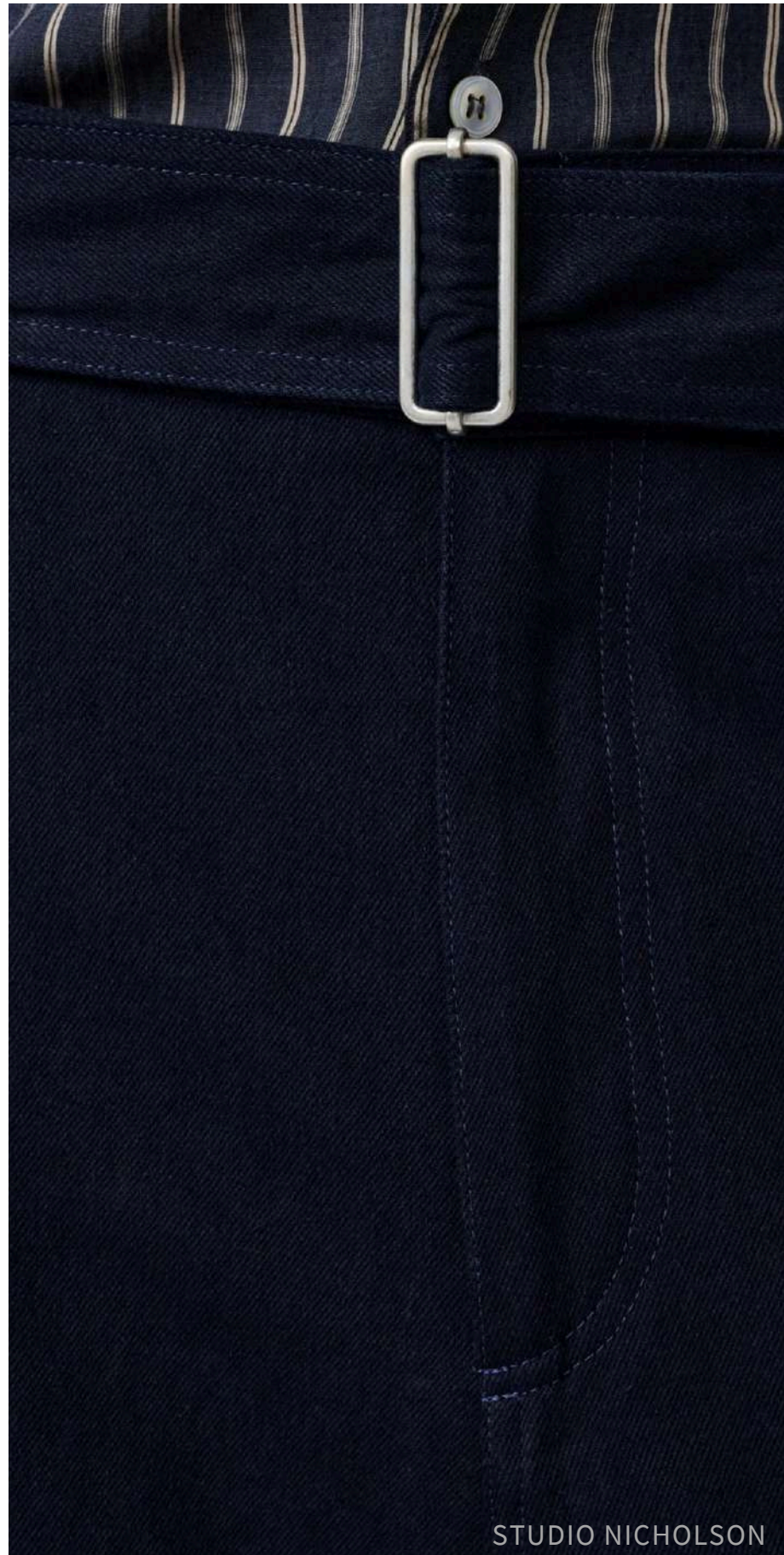
INDICACIÓN DE TELA
PARA ESSE FIT:
600/2595
SUPLA MAXSKIN PT



VIKTOR & ROLF



DESTACADOS | PANTALONES BARREL



INDICACIÓN DE TELA
PARA ESSE FIT:

600/2545

BÁRBARO MAXSKIN PT



DESTACADOS

CAMISA BOLSILLO

UTILITY



PINTEREST

PINTEREST



Las clásicas camisas largas con bolsillos utilitarios ahora están disponibles en colores vibrantes, como el rojo, y con cortes renovados. Perfectas para citas y cenas románticas, ofrecen un look elegante y sofisticado sin renunciar a la comodidad, gracias al práctico encanto de los bolsillos utilitarios.



FORTELA

DESTACADOS | CAMISA BOLSILLO UTILITY



JW ANDERSON



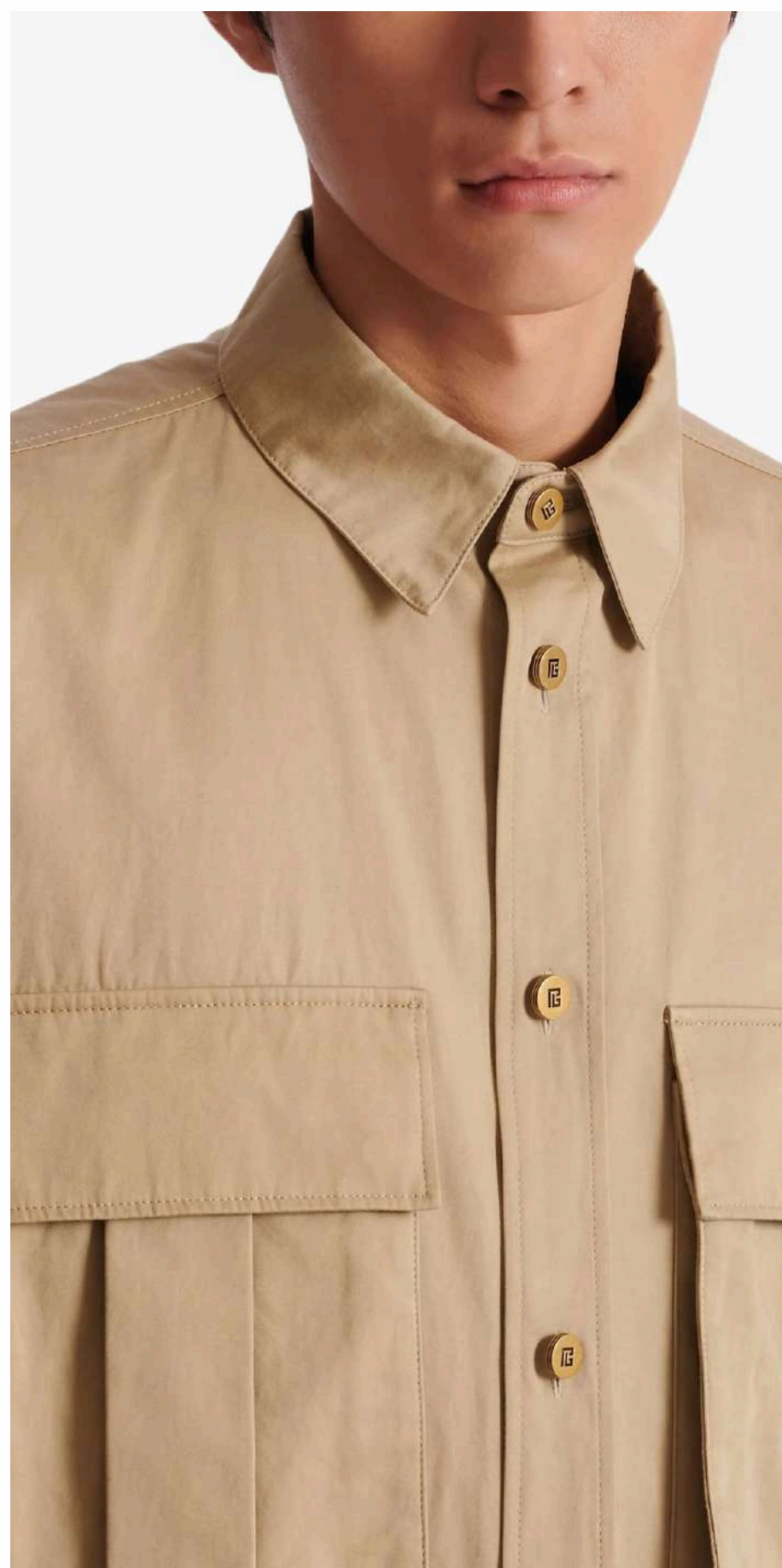
INDICACIÓN DE TELA
PARA ESSE FIT:

600/2621
MINATO PT

DESTACADOS | CAMISA BOLSILLO UTILITY



DESTACADOS | CAMISA BOLSILLO UTILITY



INDICACIÓN DE TELA
PARA ESSE FIT:

600/2594

SUPLA COLLOR

DESTACADOS | CAMISA BOLSILLO UTILITY



INDICACIÓN DE TELA
PARA ESSE FIT:

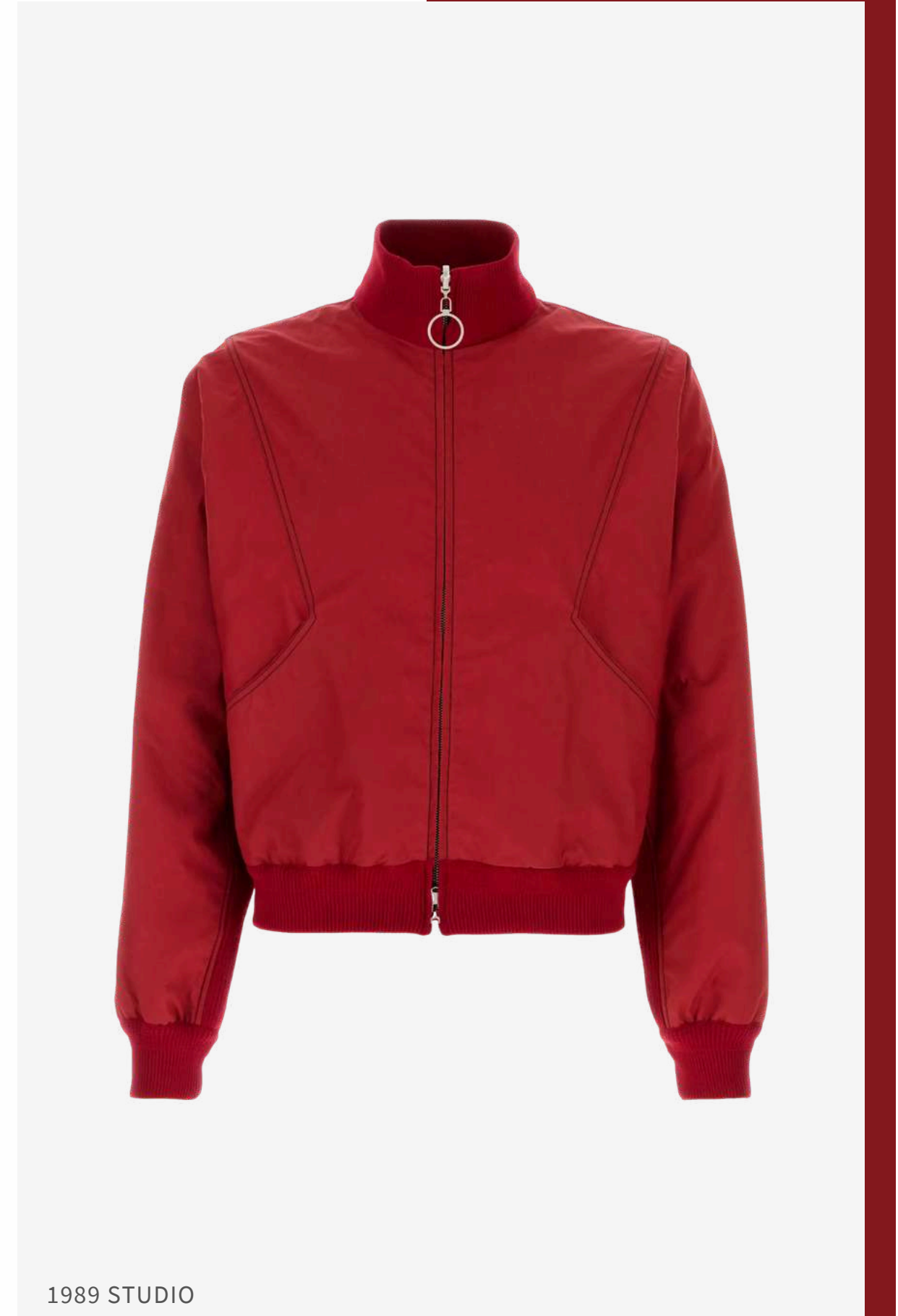
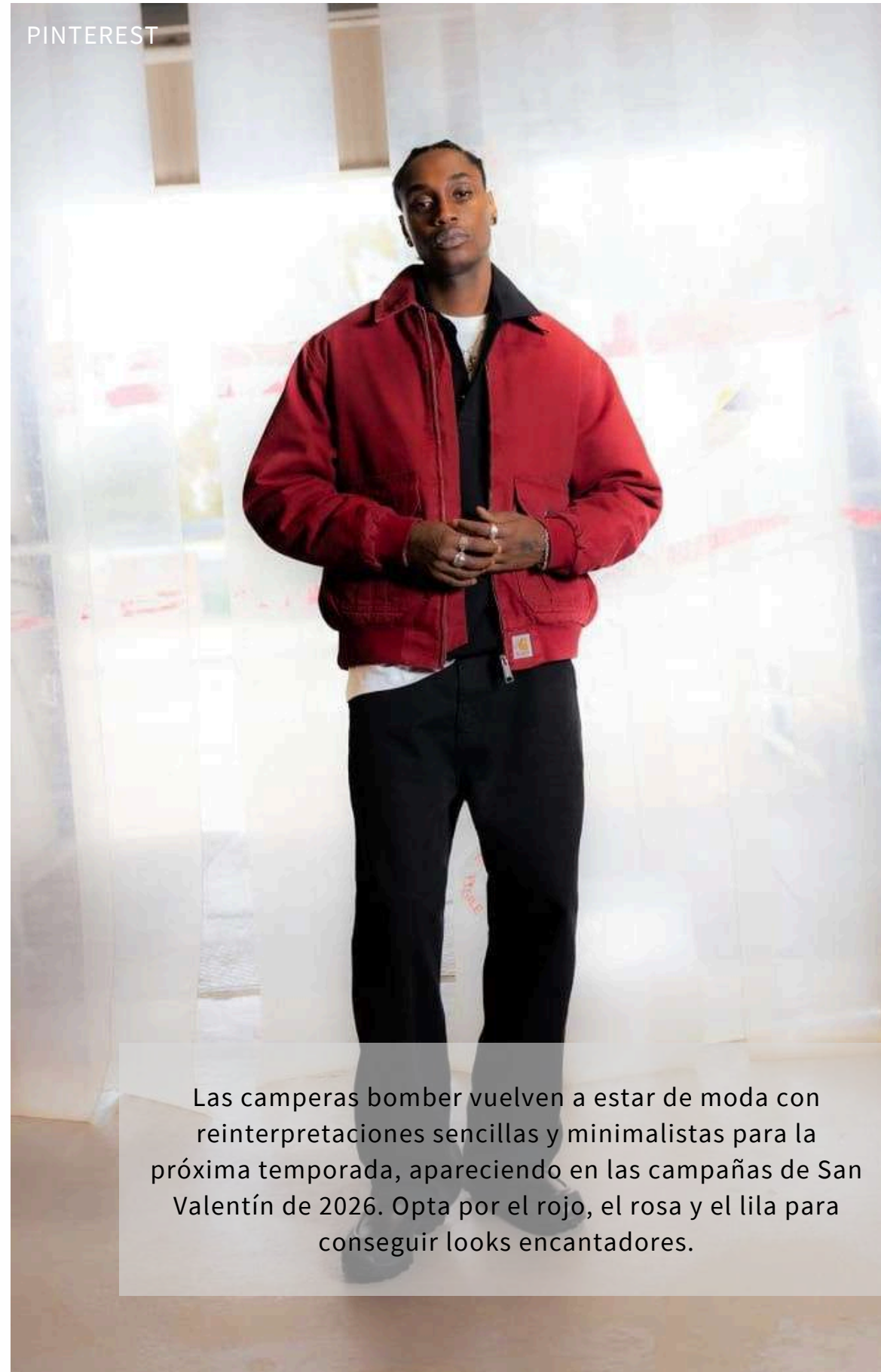
600/2594

SUPLA COLLOR





DESTACADOS CAMPERA BOMBER



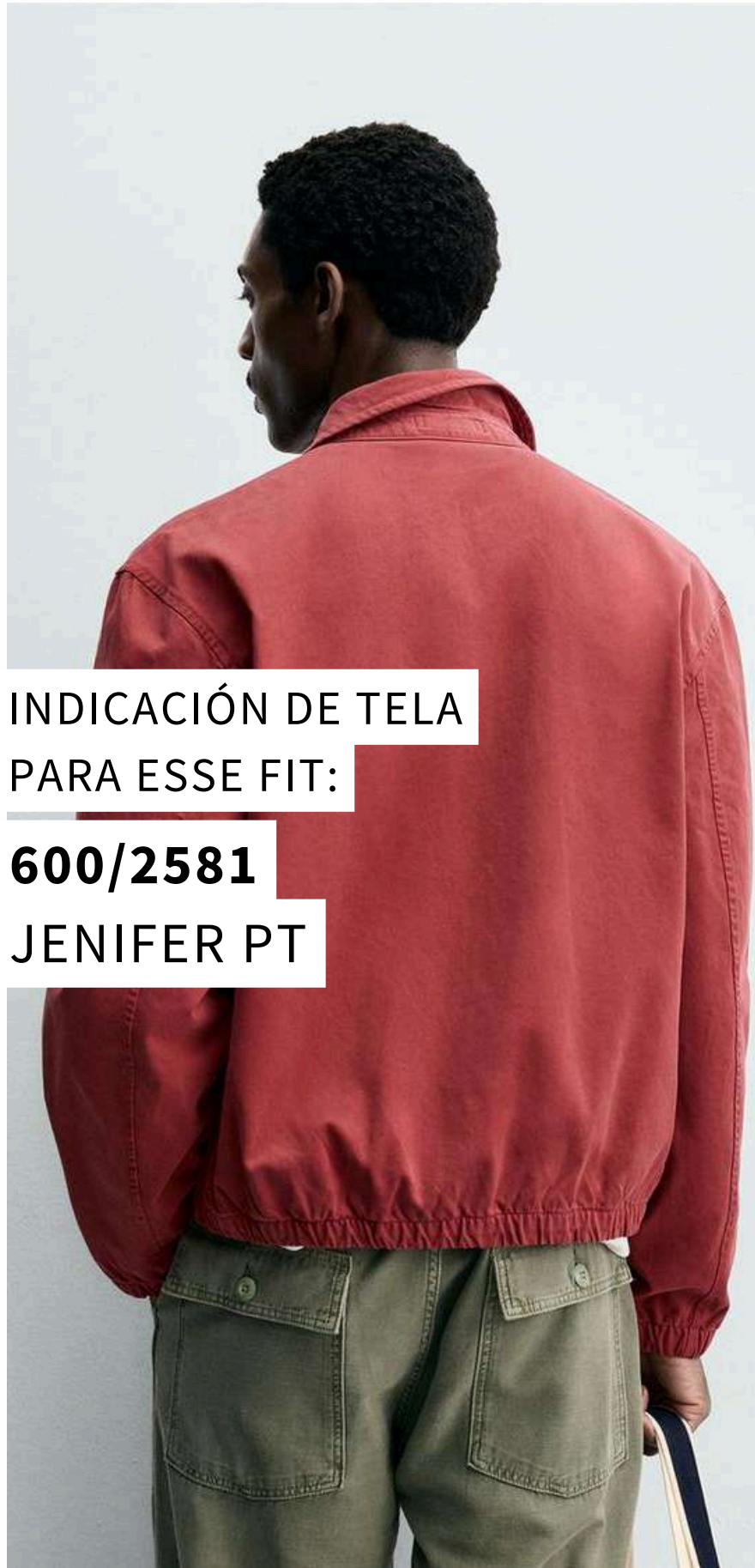
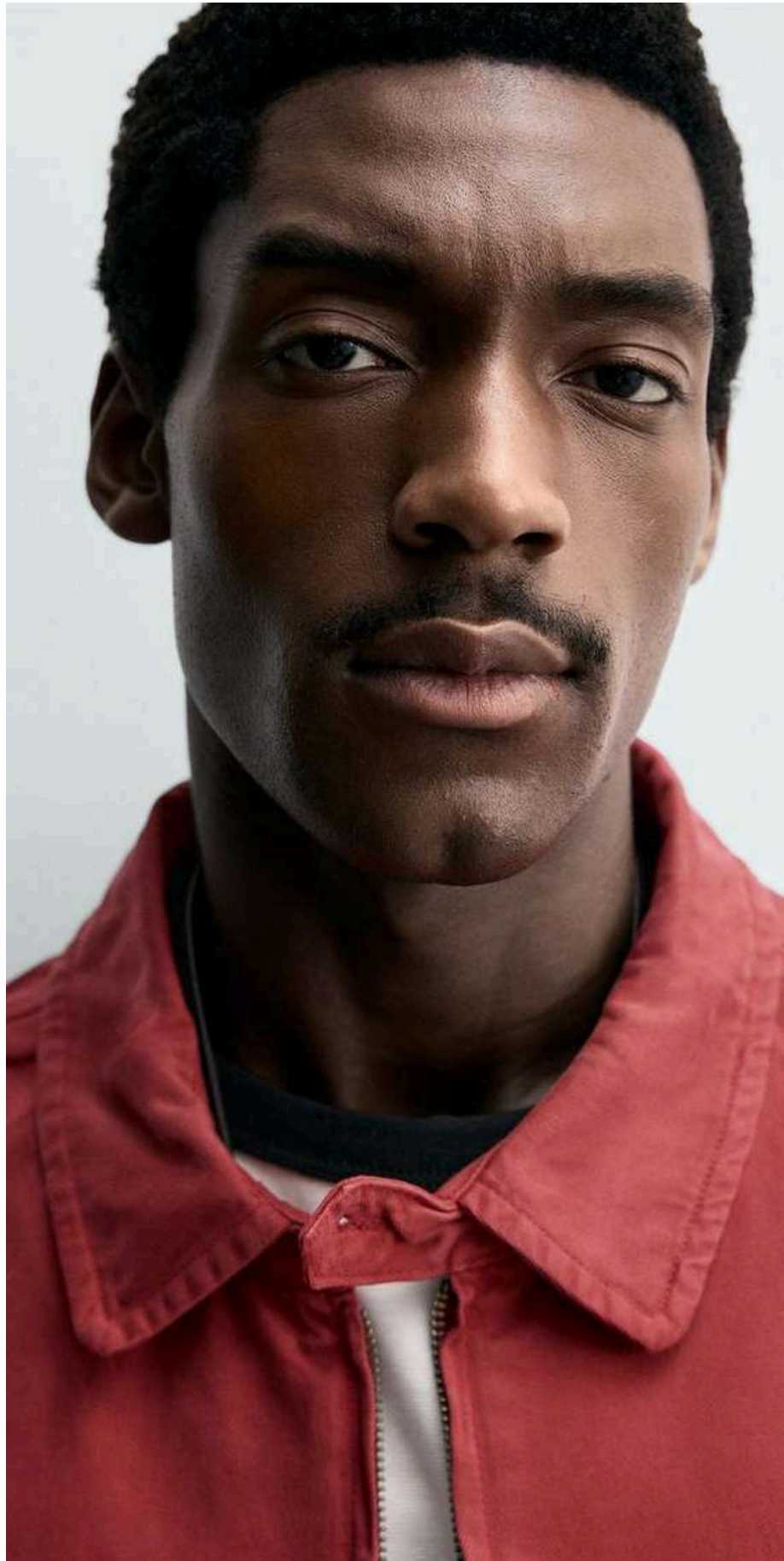
DESTACADOS | CAMPERA BOMBER



INDICACIÓN DE TELA
PARA ESSE FIT:
600/2581
JENIFER PT

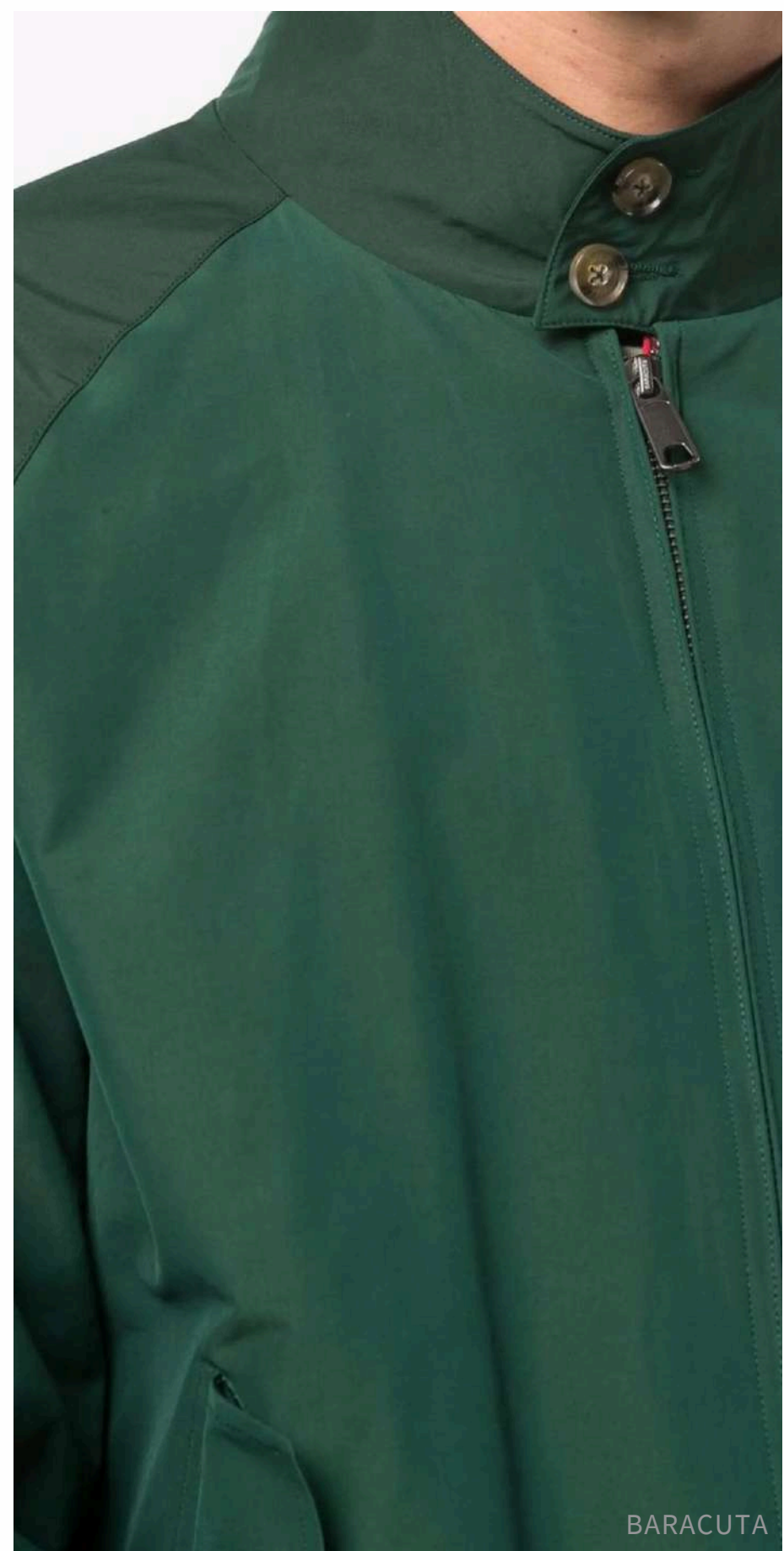


DESTACADOS | CAMPERA BOMBER



INDICACIÓN DE TELA
PARA ESSE FIT:
600/2581
JENIFER PT

DESTACADOS | CAMPERA BOMBER



INDICACIÓN DE TELA
PARA ESSE FIT:
600/2580
FAVORITA PT

BARACUTA

DESTACADOS | CAMPERA BOMBER



INDICACIÓN DE TELA
PARA ESSE FIT:
600/2580
FAVORITA PT

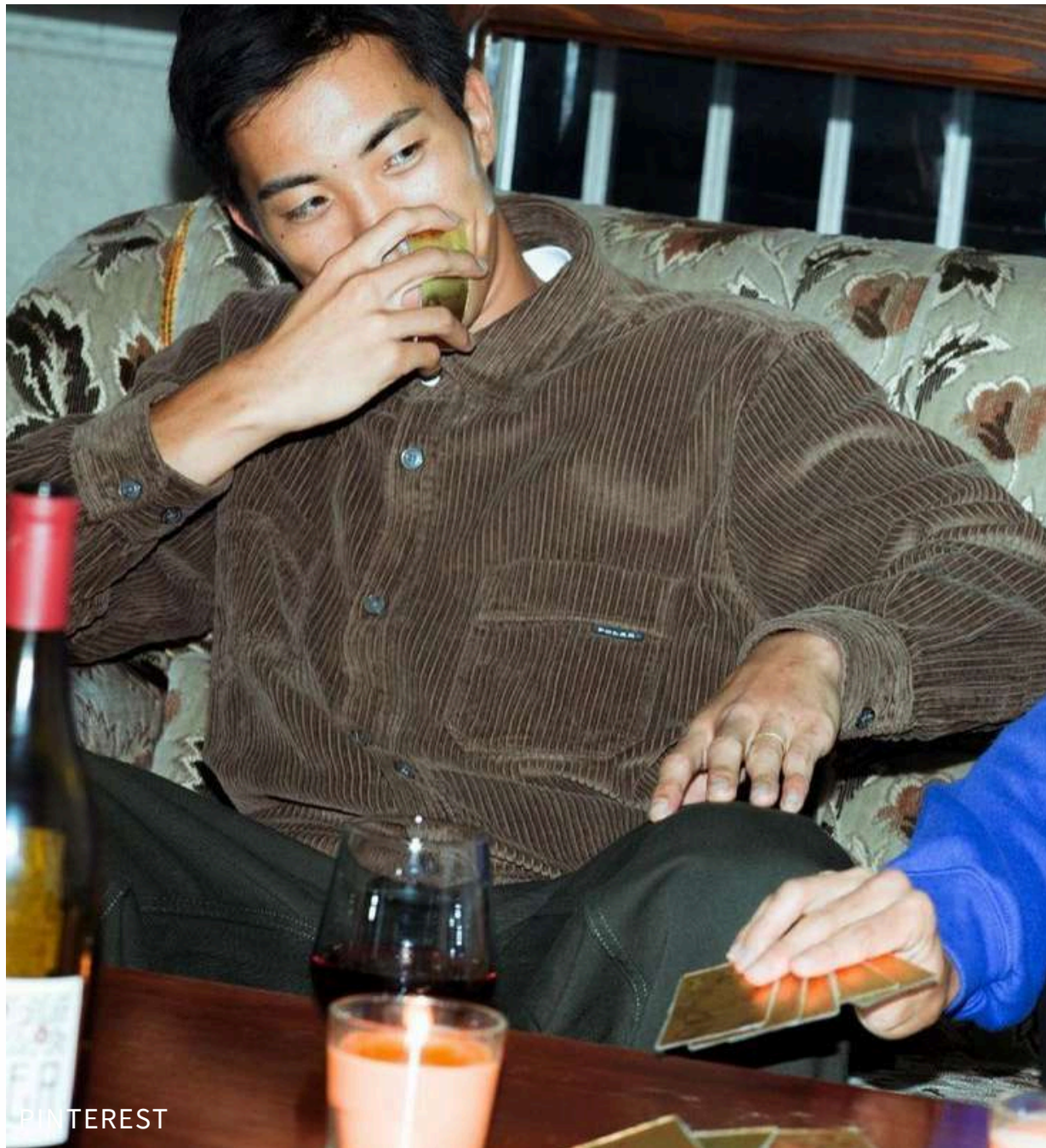


ATTACHMENT





DESTACADOS CAMPERA DE PANA



PINTEREST



PINTEREST

La pana, una tendencia que sigue en auge, continúa siendo muy popular: antes solo se veía en detalles, pero ahora se utiliza en prendas completas. Opta por chaquetas de pana para aportar comodidad, modernidad y estilo a tus looks.

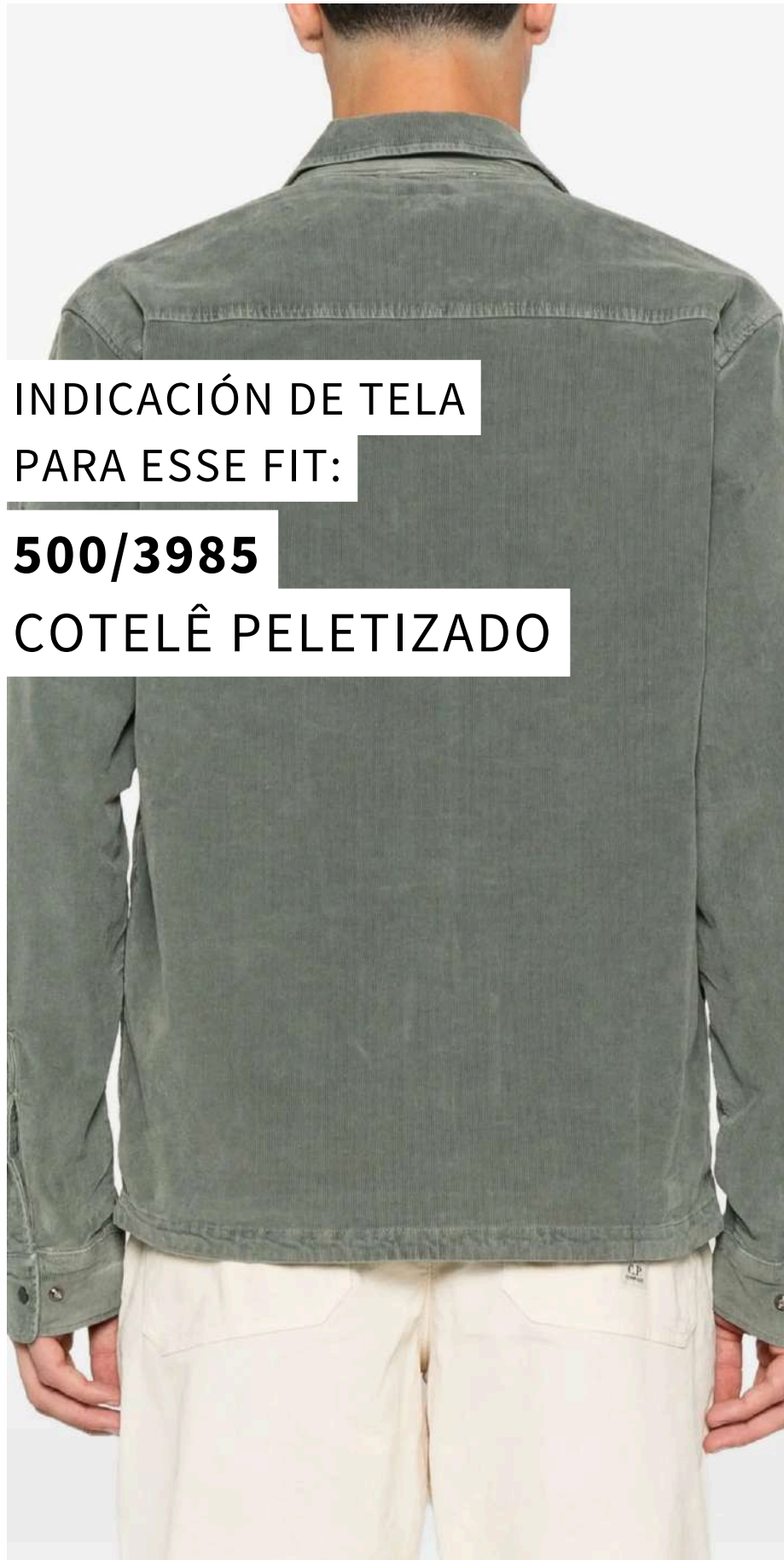


CHERRY LA

DESTACADOS | CAMPERA DE PANA



C.P. COMPANY



INDICACIÓN DE TELA
PARA ESSE FIT:

500/3985

COTELÊ PELETIZADO

DESTACADOS | CAMPERA DE PANA



INDICACIÓN DE TELA
PARA ESSE FIT:
500/3985
COTELÊ PELETIZADO

DOLCE & GABBANA



DESTACADOS | CAMPERA DE PANA



INDICACIÓN DE TELA
PARA ESSE FIT:
500/3985
COTELÊ PELETIZADO

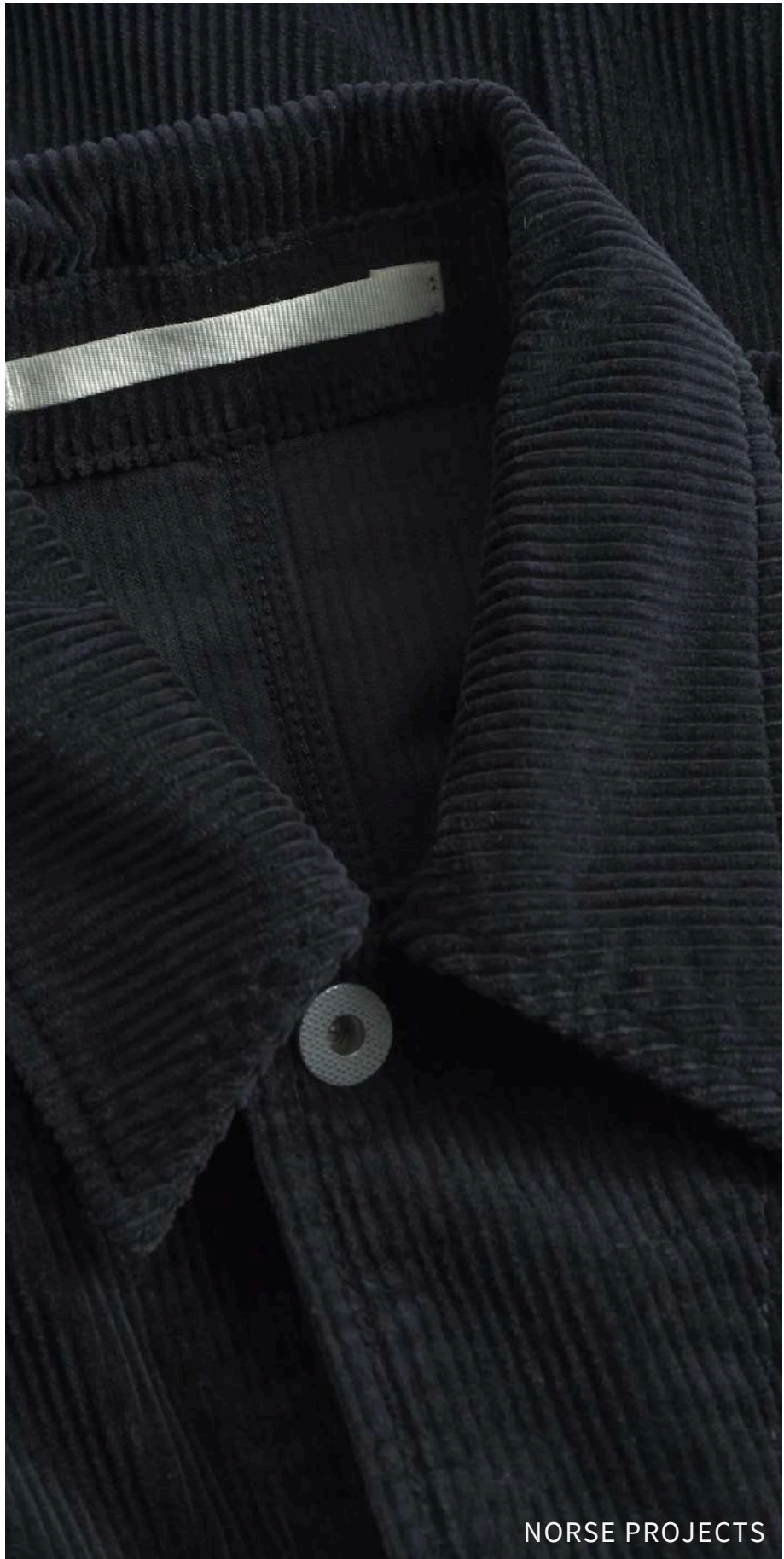
MC2 SAINT BARTH



DESTACADOS | CAMPERA DE PANA



INDICACIÓN DE TELA
PARA ESSE FIT:
500/3985
COTELÊ PELETIZADO



NORSE PROJECTS



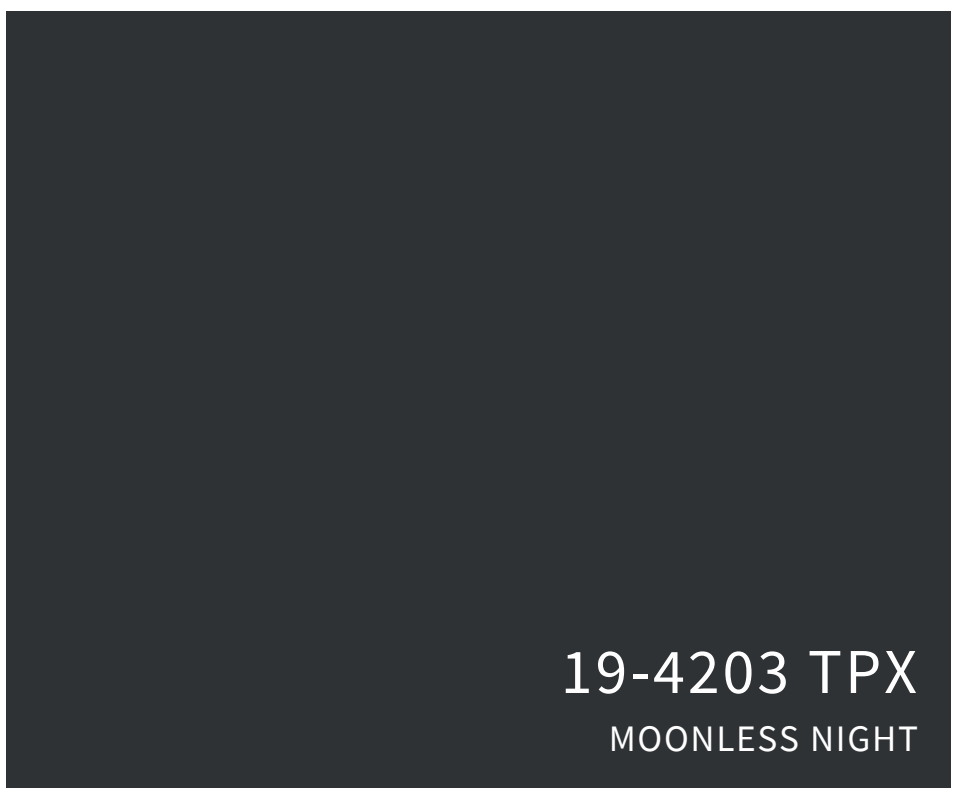
PDV DÍA DE SAN VALENTÍN 26
COLORES PARA APOSTAR

Canatiba
TEXTIL

PDV DÍA DE SAN VALENTÍN 26 | COLORES PARA APOSTAR



11-4800 TCX
BLANC DE BLANC



19-4203 TPX
MOONLESS NIGHT



15-1217 TCX
MOJAVE DESERT



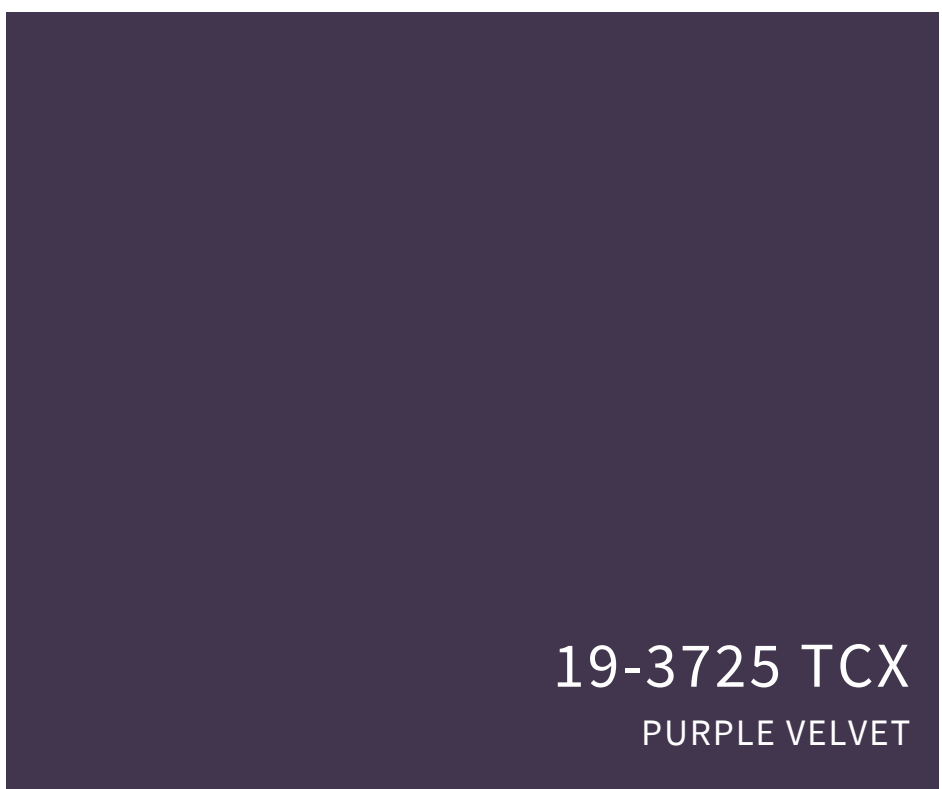
19-1215 TPG
SHAVED CHOCOLATE



18-1655 TCX
MARS RED



16-2215 TCX
CASHMERE ROSE



19-3725 TCX
PURPLE VELVET



19-1718 TCX
FIG

PDV DÍA DE SAN VALENTÍN 26
TELAS PARA APOSTAR

Canatiba
TEXTIL

PDV DÍA DE SAN VALENTÍN 26 | TELAS PARA APOSTAR



600/2621

MINATO PT

10 OZ



@PULLANDBEAR



600/2539

TRINCADO COLLOR

10,5 OZ

@PULLANDBEAR

PDV DÍA DE SAN VALENTÍN 26 | TELAS PARA APOSTAR



600/2593

SUPLA PT

5 OZ



600/2594

SUPLA COLLOR

5 OZ



@FORUNTAIN



600/2595

SUPLA MAXSKIN PT

5,5 OZ

15% STRETCH

PDV DÍA DE SAN VALENTÍN 26 | TELAS PARA APOSTAR



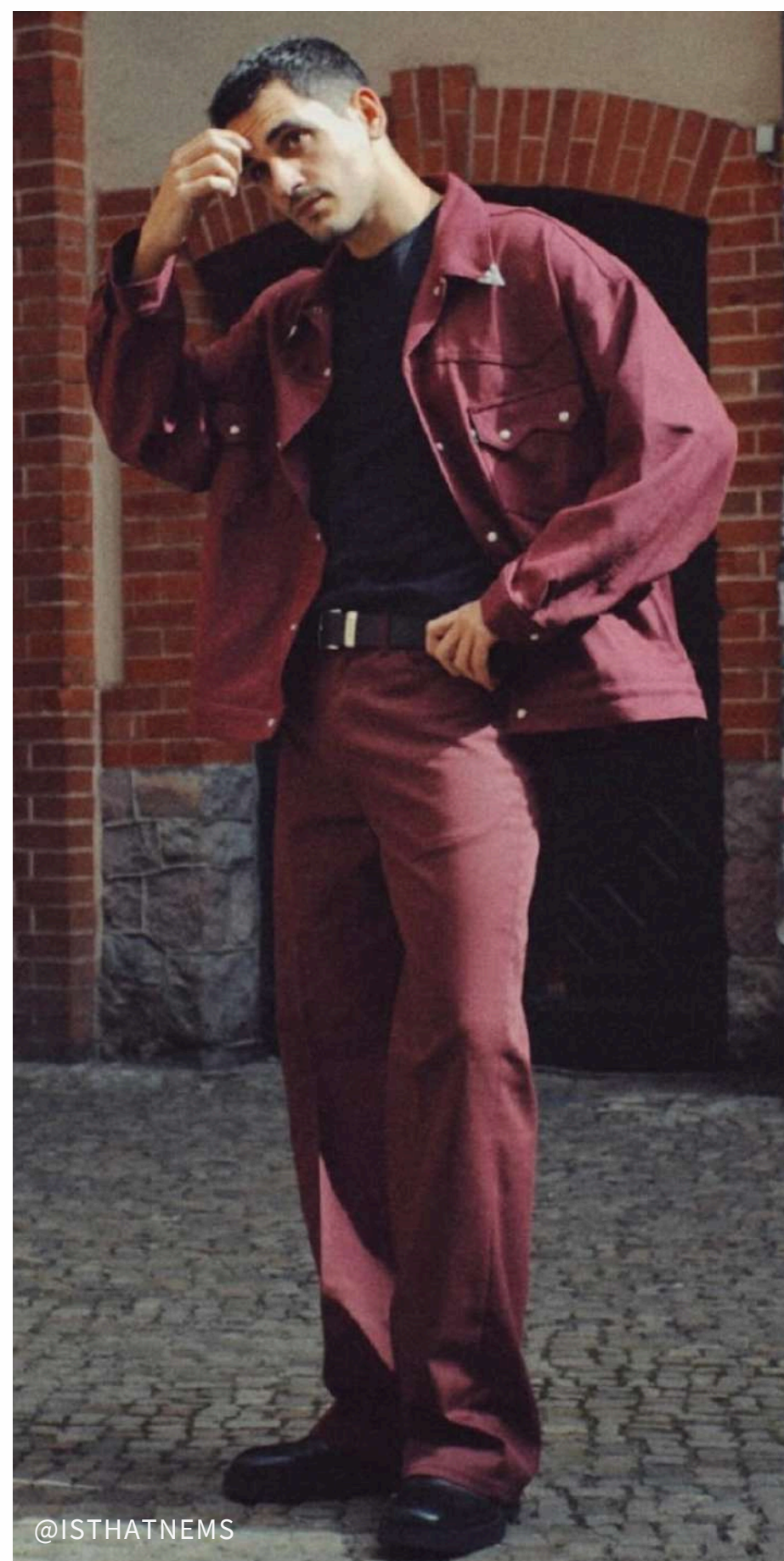
@LOUISDARCIS



500/3985

COTELÊ PELETIZADO

8,5 OZ



@ISTHATNEMS



600/2581

JENIFER PT




9,5 OZ

25% STRETCH



**¡AHORA ES EL MOMENTO DE CREAR!
EN NUESTRO PINTEREST ENCONTRARÁS
MÁS REFERENCIAS DE ESTA TENDENCIA:**



1. Abre a app 
2. Acede à barra 
3. Toca em  para detetar



Canatiba
T E X T I L