

CANATIBA TRENDS

desordem criativa

**REPORT DE MODA - FEMININO JOVEM
DENIM INDUSTRY - INVERNO 27**

Canatiba
TEXTIL

DESORDEM CRIATIVA | COMPORTAMENTO



TEMA | IMPULSO MOTRIZ



SUBTEMA | IMPULSO



TREND | DESORDEM CRIATIVA



DESORDEM CRIATIVA

Propositalmente imperfeito: O renascimento da rebeldia surge como uma reação à estética excessivamente polida que dominou a temporada anterior, trazendo de volta o desejo de desafiar o convencional. A energia das subculturas retorna em alta voltagem, resgatando referências do rock e do novo *clubber* inspiradas pela atmosfera de um cotidiano sem roteiro, pelos bastidores de concertos e por cenas noturnas restritas, marcadas por códigos de pertencimento e identidades compartilhadas, criando um estilo de vida intenso, impulsivo e carregado de liberdade estética. A lógica do visual impecável é abandonada para dar espaço ao caos, que se transforma em expressão criativa.

#RebelStyle #StreetCulture #IndieSleaze #DenimIndustry



DESORDEM CRIATIVA
ESTÉTICAS

DESORDEM CRIATIVA | ESTÉTICAS



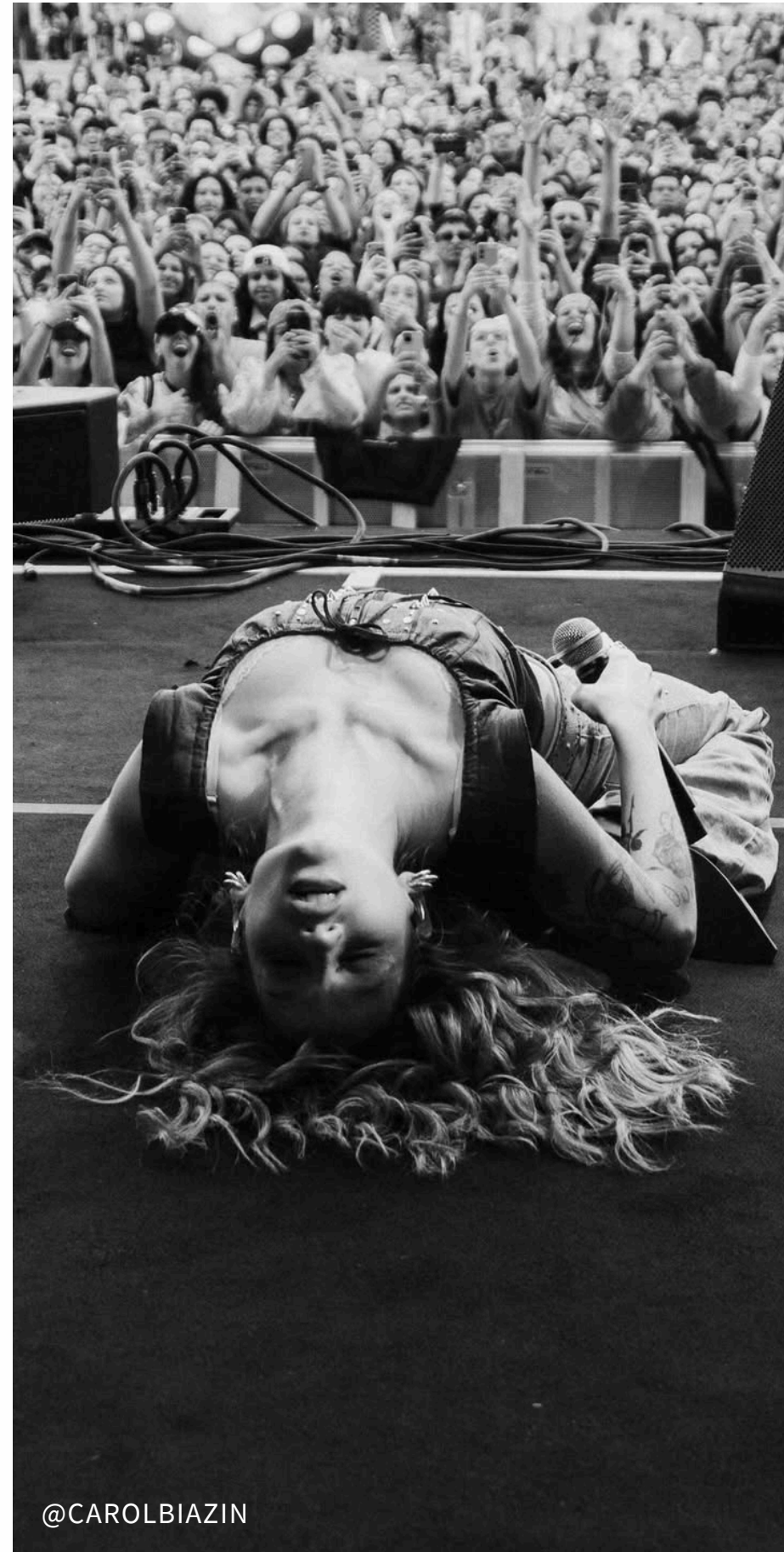
Entre a nostalgia underground e a rebeldia contemporânea, o visual encontra beleza naquilo que é imperfeito e abraça uma atmosfera mais crua, provocativa e carregada de experimentação no universo do denim.



@OFFICIALJOHNREICHMOND



@TWOJEYS



@CAROLBIAZIN



@TWOJEYS

DESORDEM CRIATIVA | ESTÉTICAS



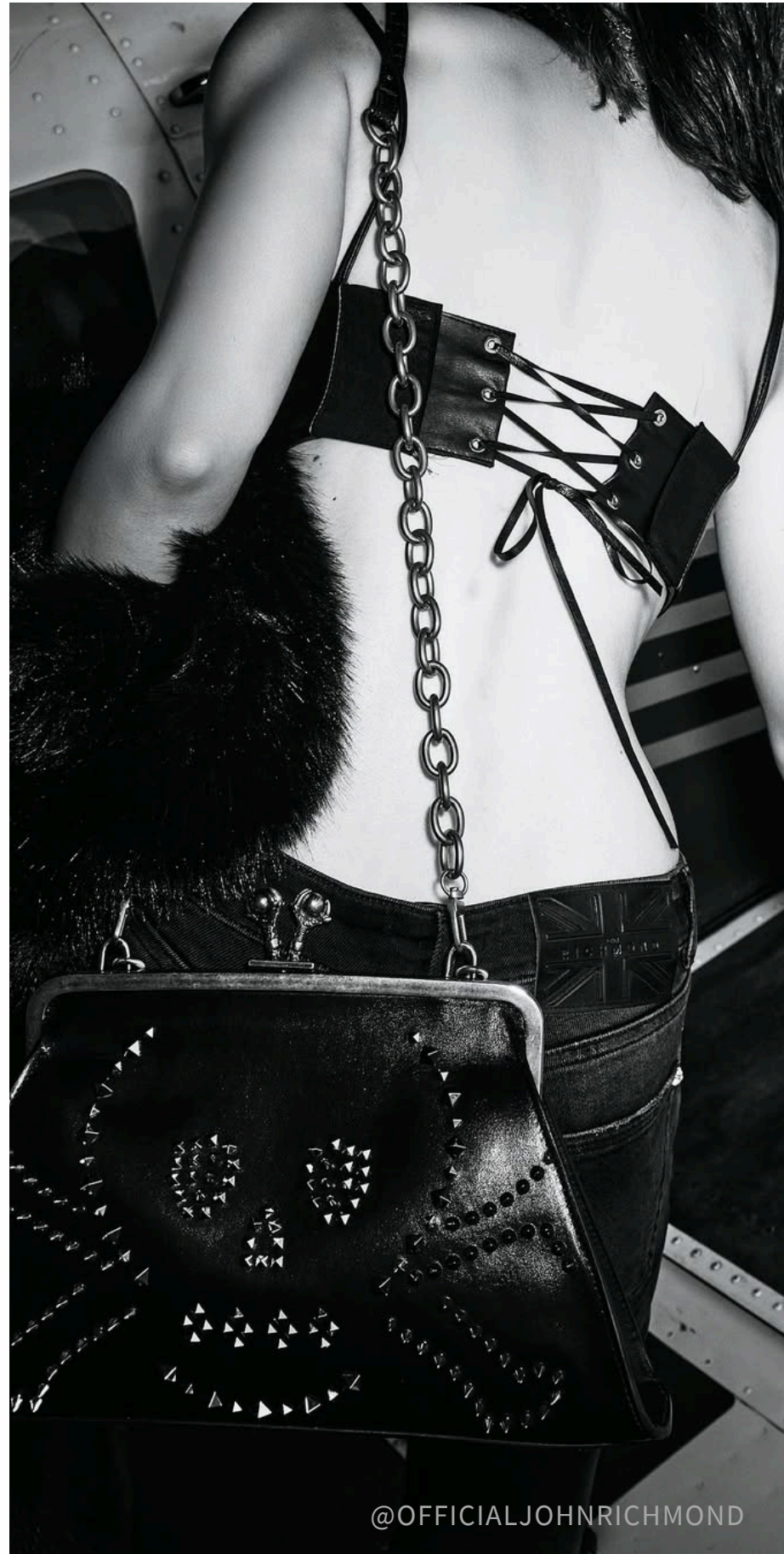
Entre a nostalgia underground e a rebeldia contemporânea, o visual encontra beleza naquilo que é imperfeito e abraça uma atmosfera mais crua, provocativa e carregada de experimentação no universo do denim.



DESORDEM CRIATIVA | ESTÉTICAS



Entre a nostalgia underground e a rebeldia contemporânea, o visual encontra beleza naquilo que é imperfeito e abraça uma atmosfera mais crua, provocativa e carregada de experimentação no universo do denim.



@OFFICIALJOHNRRICHMOND

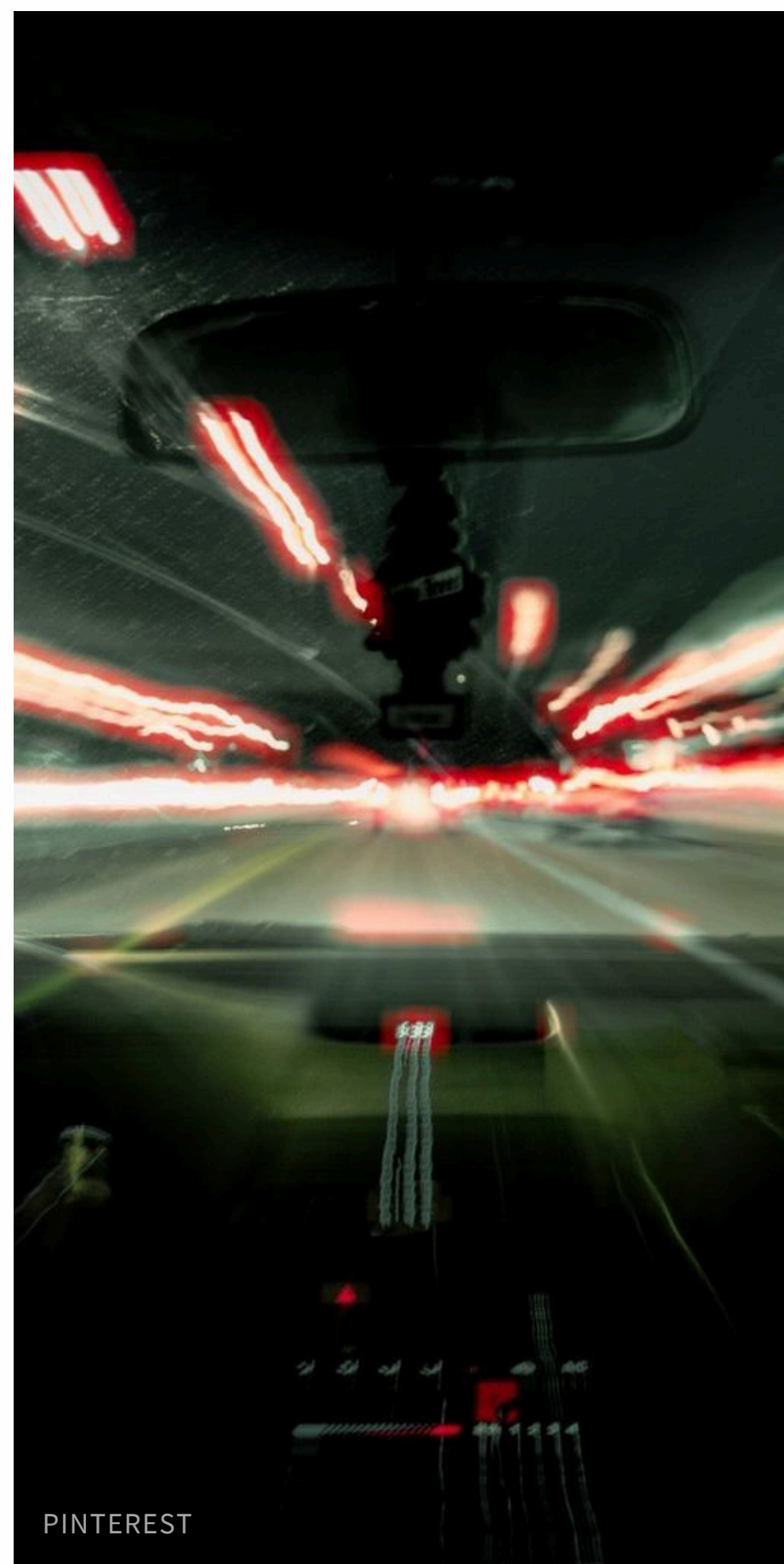
DESORDEM CRIATIVA | ESTÉTICAS



Entre a nostalgia underground e a rebeldia contemporânea, o visual encontra beleza naquilo que é imperfeito e abraça uma atmosfera mais crua, provocativa e carregada de experimentação no universo do denim.



@TIGOFICIAL



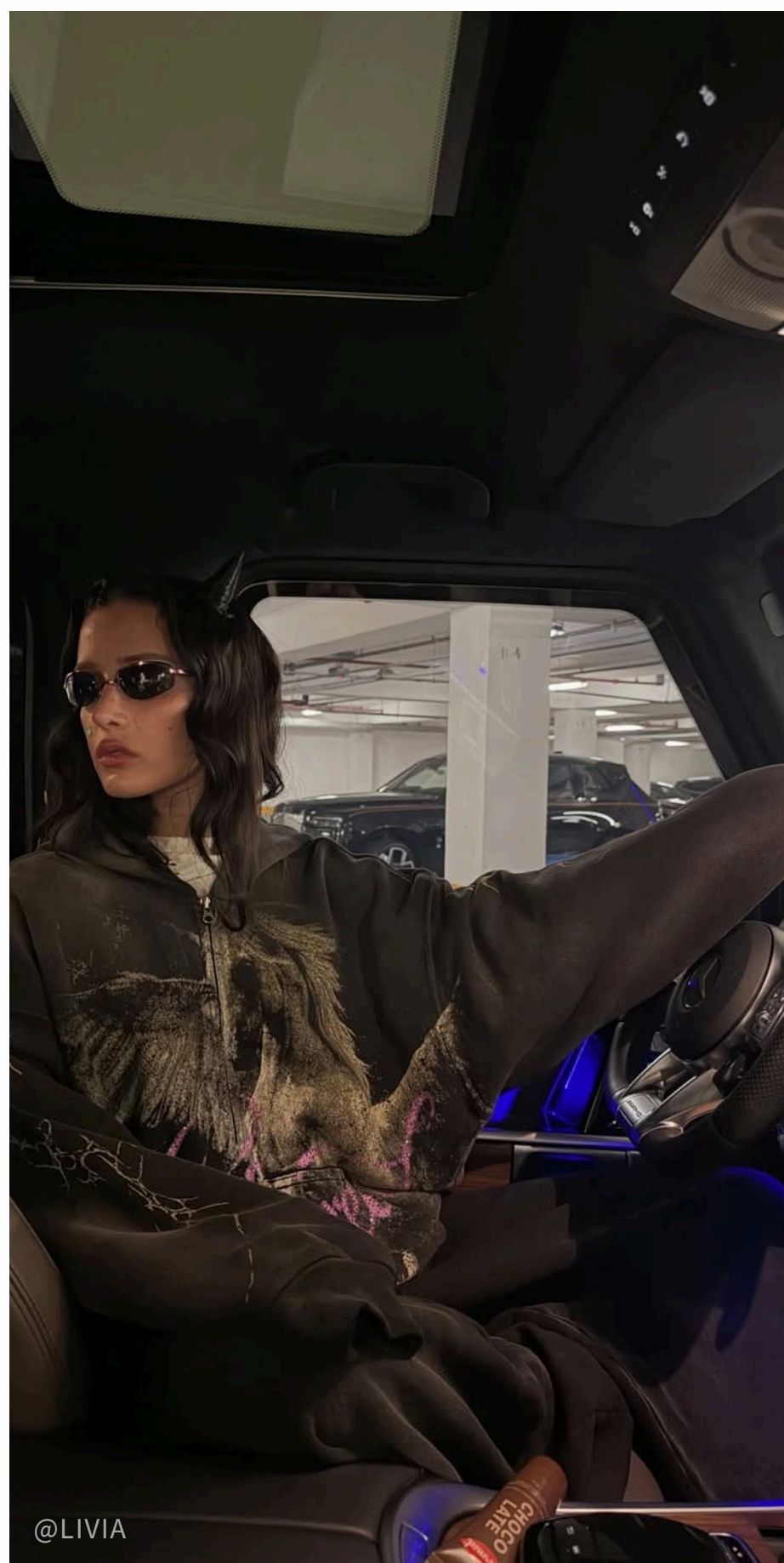
PINTEREST



@MARIALVSZ



@MARIALVSZ



@LIVIA

DESORDEM CRIATIVA | ESTÉTICAS



Entre a nostalgia underground e a rebeldia contemporânea, o visual encontra beleza naquilo que é imperfeito e abraça uma atmosfera mais crua, provocativa e carregada de experimentação no universo do denim.



@KSUBI



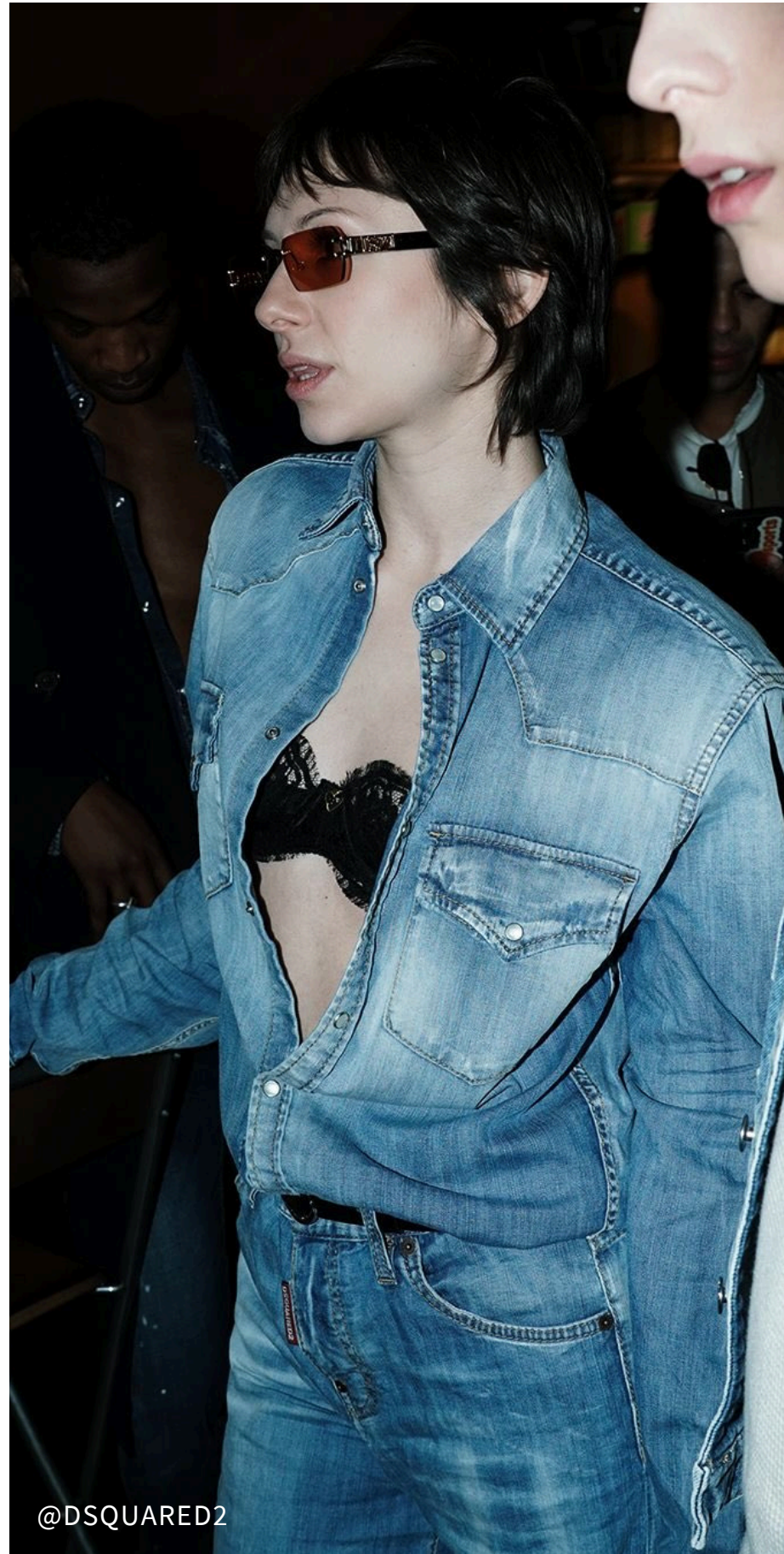
DESORDEM CRIATIVA | ESTÉTICAS



Entre a nostalgia underground e a rebeldia contemporânea, o visual encontra beleza naquilo que é imperfeito e abraça uma atmosfera mais crua, provocativa e carregada de experimentação no universo do denim.



@CAROLBIAZIN



@DSQUARED2

DESORDEM CRIATIVA | ESTÉTICAS



Entre a nostalgia underground e a rebeldia contemporânea, o visual encontra beleza naquilo que é imperfeito e abraça uma atmosfera mais crua, provocativa e carregada de experimentação no universo do denim.



DESORDEM CRIATIVA | ESTÉTICAS



Entre a nostalgia underground e a rebeldia contemporânea, o visual encontra beleza naquilo que é imperfeito e abraça uma atmosfera mais crua, provocativa e carregada de experimentação no universo do denim.



@SOFIABORODINAOFFICIAL



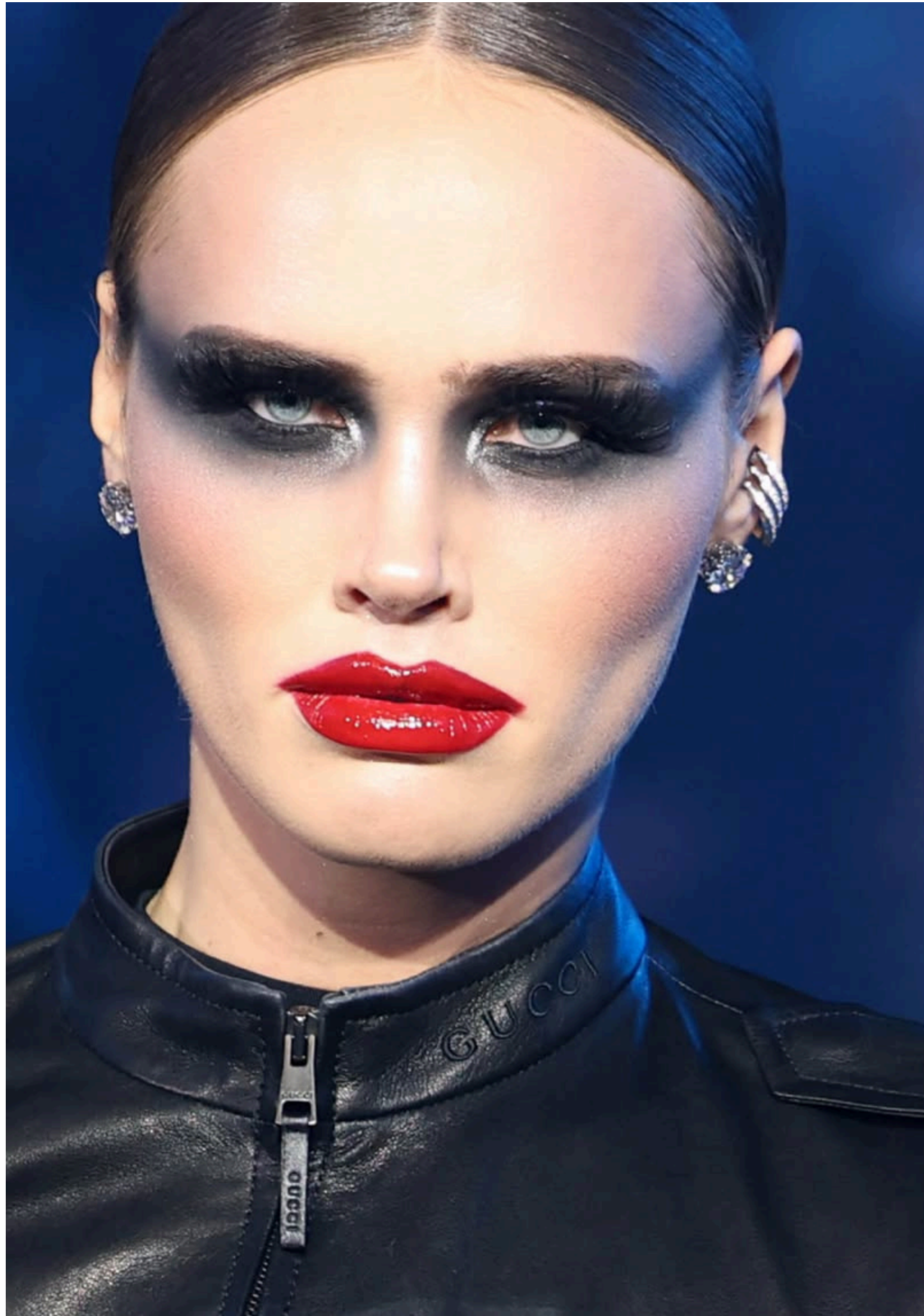
@JGWENSMILEY

DESORDEM CRIATIVA
COMPORTAMENTO

DESORDEM CRIATIVA | COMPORTAMENTO



No cruise 2027 da Gucci, a beleza assumiu um tom dramático, distante da estética leve. O destaque ficou para os olhos esfumados em preto e sobrancelhas ultrafinas, criando um efeito forte e expressivo.



DESORDEM CRIATIVA | COMPORTAMENTO



Charli XCX anunciou um novo álbum e entra em uma fase mais voltada ao rock 'n' roll, com sons de guitarras e uma sonoridade crua. O projeto marca uma virada no estilo da artista, reforçando uma nova direção musical.



DESORDEM CRIATIVA | COMPORTAMENTO

Jeans experimental - A Nudie Jeans promove em Bristol um encontro focado em reparo e reuso de peças. O evento discute moda sustentável e incentiva a troca de ideias com marcas, customização e conserto de peças.



DESORDEM CRIATIVA | COMPORTAMENTO



Cresce no Brasil uma cena de criadoras de conteúdo que exploram uma estética dark/alternativa, misturando maquiagem intensa, referências da cultura underground e um estilo mais autoral e personalizado.



DESORDEM CRIATIVA | COMPORTAMENTO



Cresce no Brasil uma cena de criadoras de conteúdo que exploram uma estética dark/alternativa, misturando maquiagem intensa, referências da cultura underground e um estilo mais autoral e personalizado.



@IAMTIDYY



DESORDEM CRIATIVA | COMPORTAMENTO



Cresce no Brasil uma cena de criadoras de conteúdo que exploram uma estética dark/alternativa, misturando maquiagem intensa, referências da cultura underground e um estilo mais autoral e personalizado.



DESORDEM CRIATIVA | COMPORTAMENTO



Cresce no Brasil uma cena de criadoras de conteúdo que exploram uma estética dark/alternativa, misturando maquiagem intensa, referências da cultura underground e um estilo mais autoral e personalizado.



DESORDEM CRIATIVA
MARCAS DE REFERÊNCIA



JOHN RICHMOND



R
13

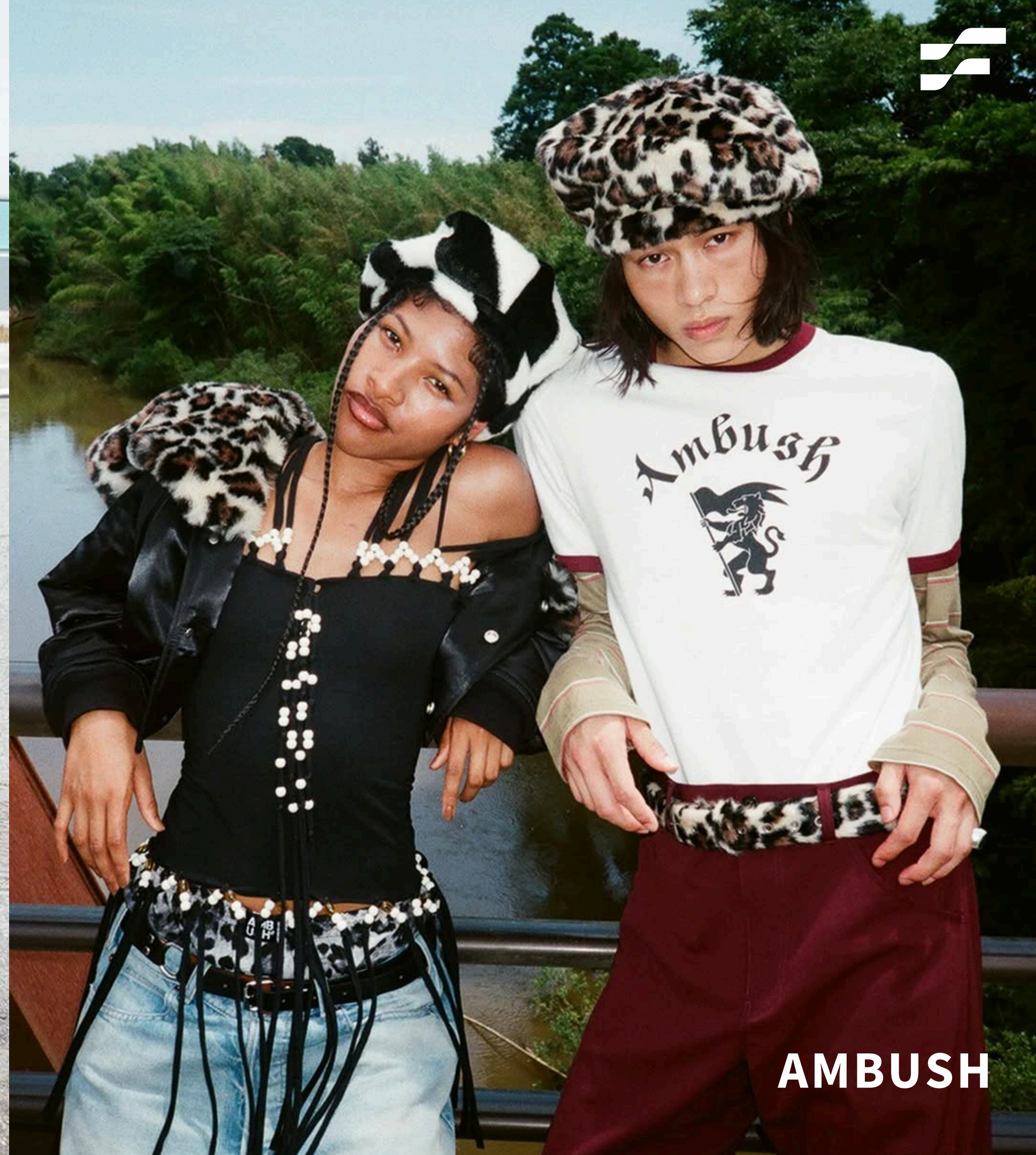
NEW YORK



R
13

NEW YORK

R13



AMBUSH



ALEXANDER WANG

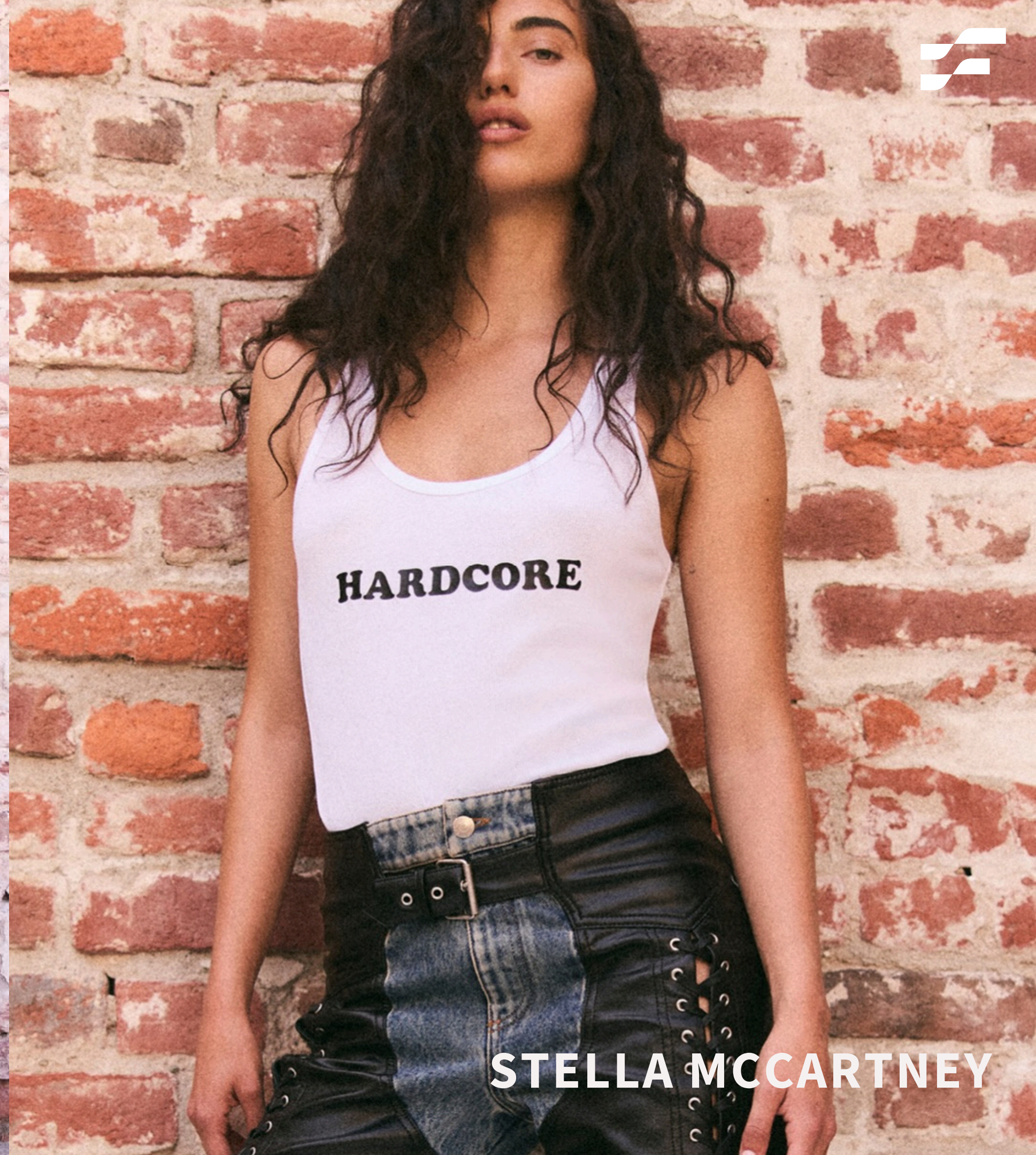


DSQUARED2



DSQUARED2





STELLA MCCARTNEY

DESORDEM CRIATIVA
MOOD



ゼロを見るなら、イチナナで。
オールナイトニッポン0 (ONITZERO)

しゃぶ葉

コンタクト
Café/ストア ガスト

Ushio

Café L'OCCITANE

17LIVE

S.RIDE

DESORDEM CRIATIVA

DESTAQUES + HOT TRENDS

DESTAQUES BOOTCUT



DESTAQUES | BOOTCUT



INDICAÇÃO DE TECIDO
PARA ESSE FIT:

600/2639
DANÚBIO GREY DENIM

R13



DESTAQUES | BOOTCUT



INDICAÇÃO DE TECIDO
PARA ESSE FIT:
500/4380
CARANGOLA



G-STAR



DESTAQUES | BOOTCUT



DIESEL



INDICAÇÃO DE TECIDO
PARA ESSE FIT:

500/4800

VENTURI O.D BLACK

DESTAQUES | BOOTCUT



BERSHKA



INDICAÇÃO DE TECIDO
PARA ESSE FIT:

500/4795

GUINZA BLUE GREY



DESTAQUES JAQUETA NAPOLEÔNICA



A jaqueta napoleônica vem do uniforme militar do período de Napoleão Bonaparte, marcada por estrutura rígida e detalhes ornamentais. Ela também aparece em momentos da cena street londrina, sendo reinterpretada em diferentes épocas da moda. Na estética *rocker*, é ressignificada como símbolo de rebeldia e excesso visual, criando contraste com o caos e a informalidade.

STRADIVARIUS

DESTAQUES | JAQUETA NAPOLEÔNICA



INDICAÇÃO DE TECIDO
PARA ESSE FIT:

500/4783

CICLONE TRIPLE DRY

BERSHKA



DESTAQUES | JAQUETA NAPOLEÔNICA



INDICAÇÃO DE TECIDO
PARA ESSE FIT:

500/4795

GUINZA BLUE GREY

DESTAQUES | JAQUETA NAPOLEÔNICA



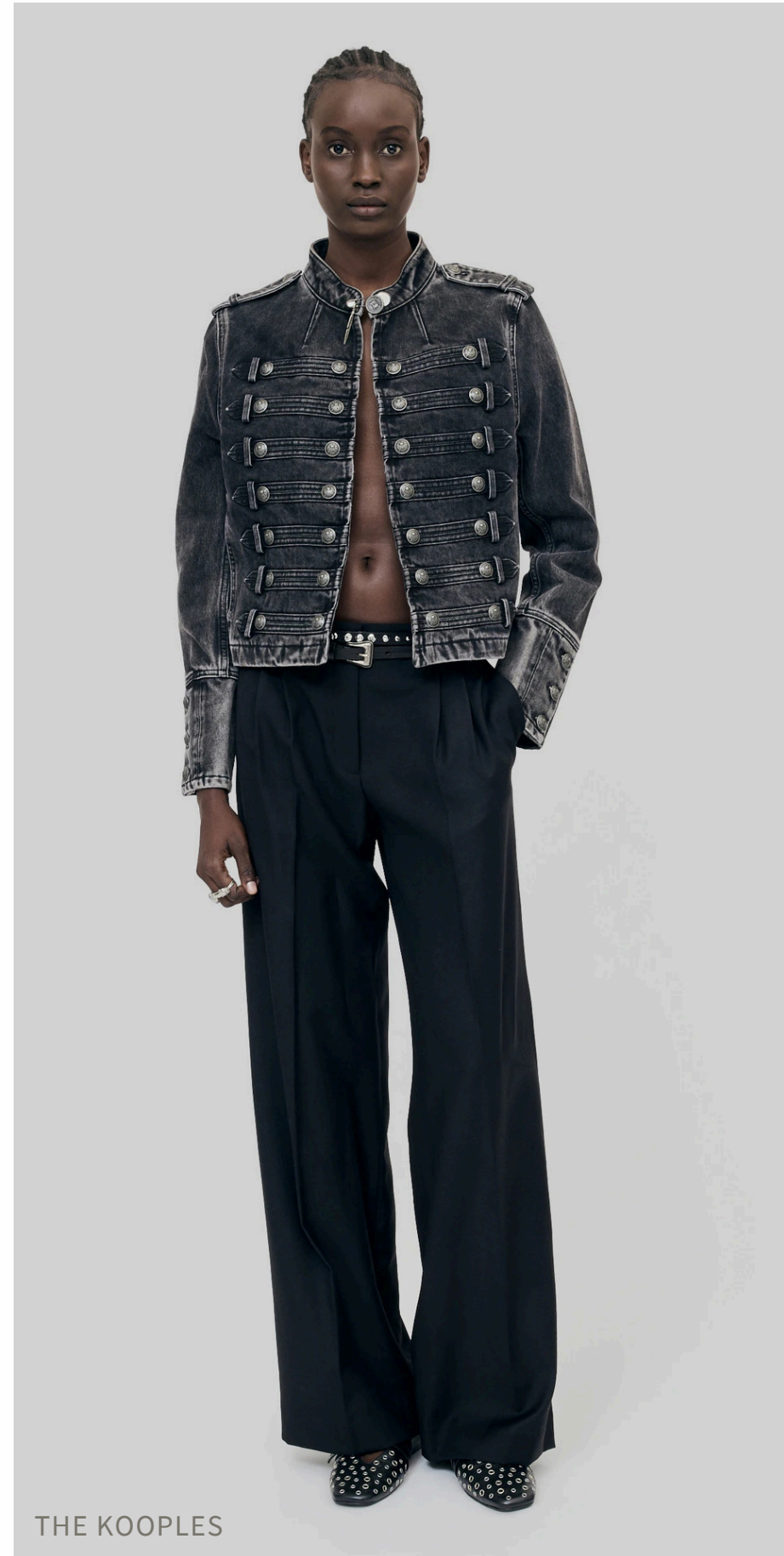
INDICAÇÃO DE TECIDO
PARA ESSE FIT:
600/2613
CAXEMIRA DARK



STRADIVARIUS



DESTAQUES | JAQUETA NAPOLEÔNICA



INDICAÇÃO DE TECIDO
PARA ESSE FIT:

500/4799

VENTURI BLUE BLACK





DESTAQUES CALÇA LOOSE



BERSHKA



AMBUSH

DESTAQUES | CALÇA LOOSE



INDICAÇÃO DE TECIDO
PARA ESSE FIT:

600/2617

MONTE CASTELO

O.D. BLACK



R13



DESTAQUES | CALÇA LOOSE



INDICAÇÃO DE TECIDO
PARA ESSE FIT:

600/2629
DANÚBIO BABY BLUE
DENIM



DESTAQUES | CALÇA LOOSE



JOHN RICHMOND



INDICAÇÃO DE TECIDO
PARA ESSE FIT:

600/2629
DANÚBIO BABY BLUE
DENIM

DESTAQUES | CALÇA LOOSE



INDICAÇÃO DE TECIDO
PARA ESSE FIT:

600/2462
SARKOZI RÍGIDO



STELLA MCCARTNEY



DESTAQUES | CALÇA LOOSE

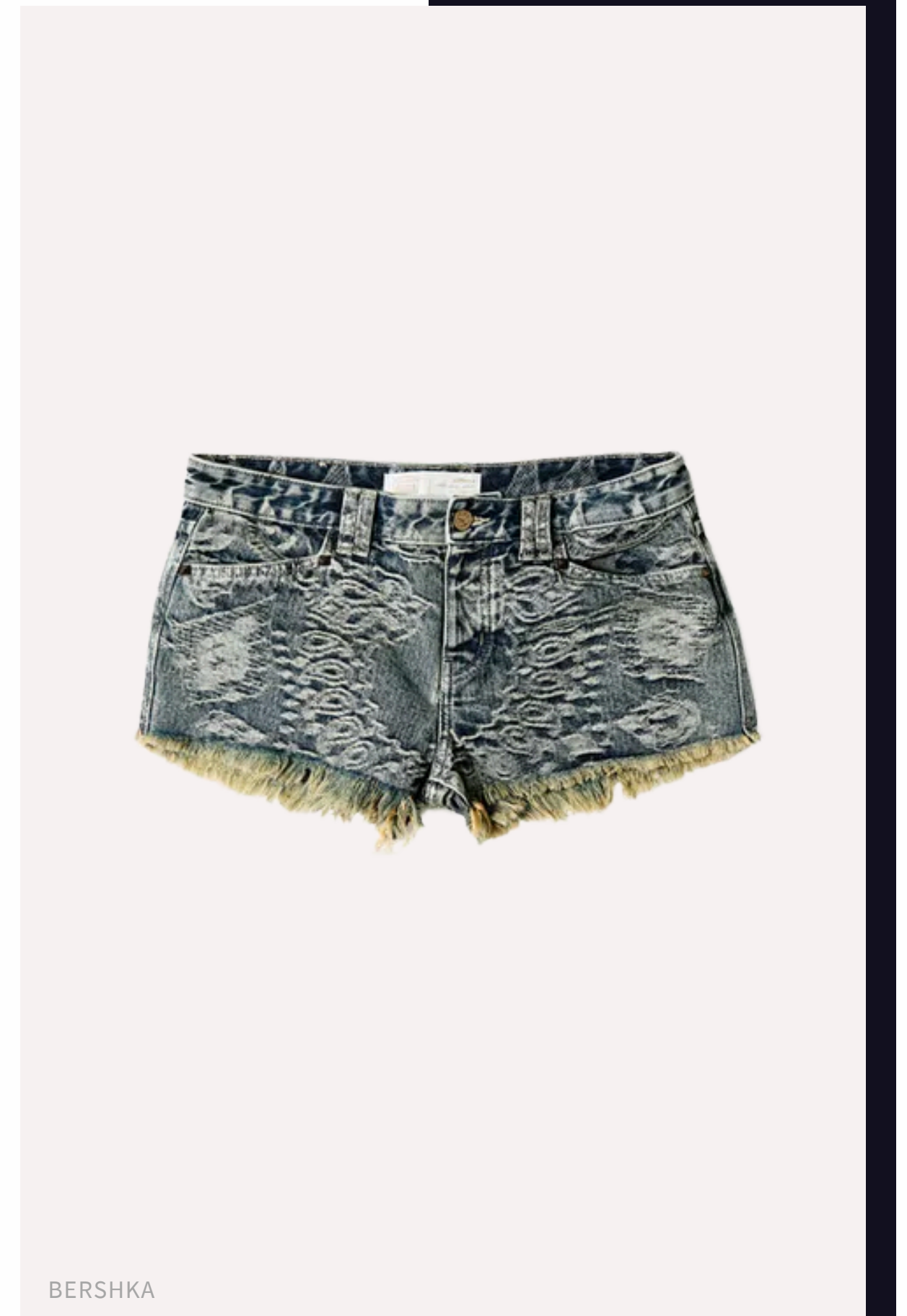


CAMPERLAB





DESTAQUES SHORT CINTURA EXTRA BAIXA



DESTAQUES | SHORT CINTURA EXTRA BAIXA



DSQUARED2



DESTAQUES | SHORT CINTURA EXTRA BAIXA



R13



INDICAÇÃO DE TECIDO
PARA ESSE FIT:

600/2617
MONTE CASTELO
O.D. BLACK

DESTAQUES | SHORT CINTURA EXTRA BAIXA



ZARA



DESTAQUES | SHORT CINTURA EXTRA BAIXA



ONE TEASPOON



INDICAÇÃO DE TECIDO
PARA ESSE FIT:

600/2462
SARKOZI RÍGIDO



DESTAQUES | SHORT CINTURA EXTRA BAIXA



DESTAQUES | SHORT CINTURA EXTRA BAIXA



ZARA



INDICAÇÃO DE TECIDO
PARA ESSE FIT:

600/2462
SARKOZI RÍGIDO



DESTAQUES CALÇA SKINNY



DESTAQUES | CALÇA SKINNY



PHILIPP PLEIN



INDICAÇÃO DE TECIDO
PARA ESSE FIT:

500/4783
CICLONE TRIPLE DRY



DESTAQUES | CALÇA SKINNY



INDICAÇÃO DE TECIDO
PARA ESSE FIT:

500/4851
CAROLINA GREY

G-STAR



DESTAQUES | CALÇA SKINNY

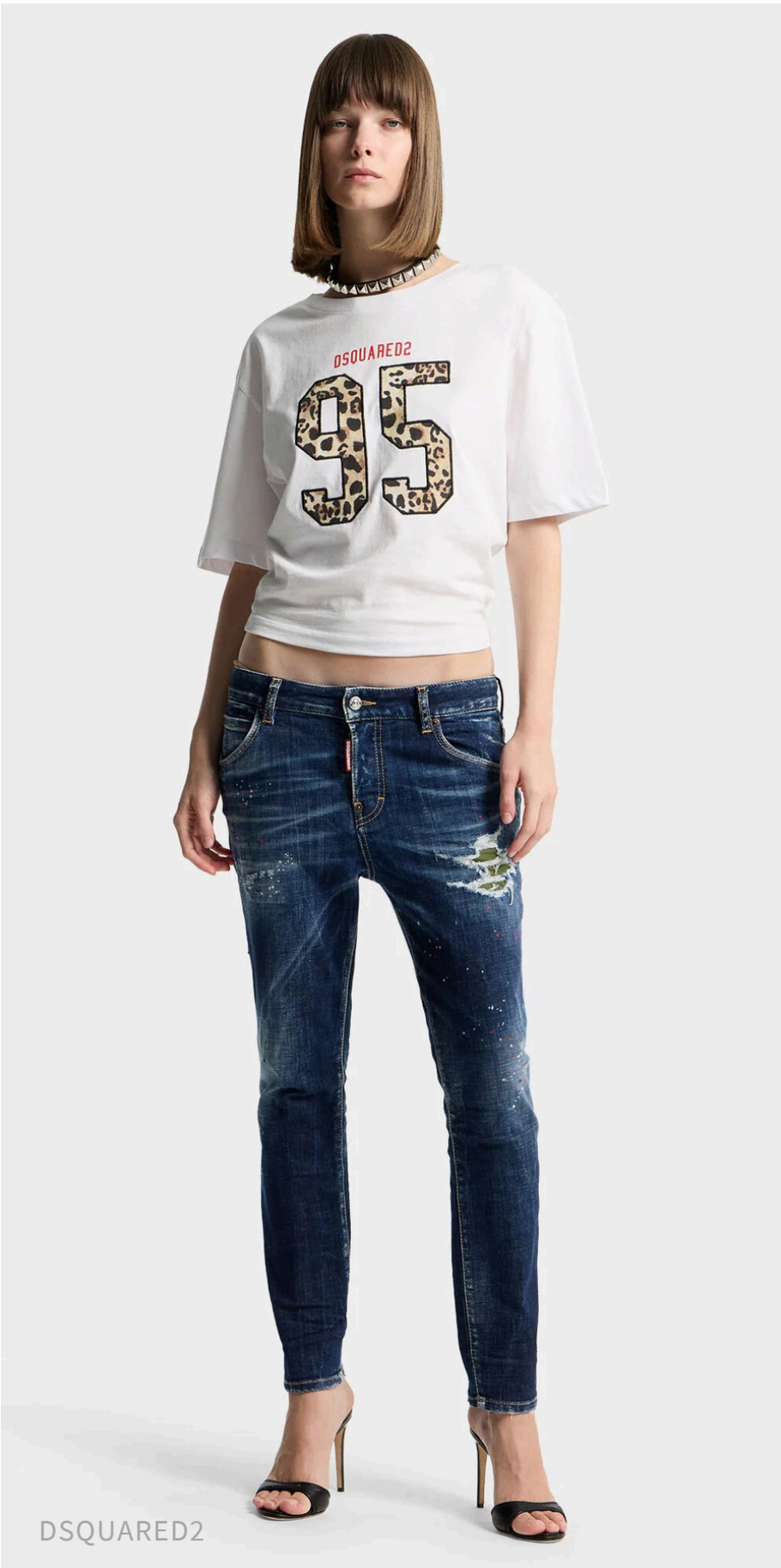


INDICAÇÃO DE TECIDO
PARA ESSE FIT:

500/3945

SARKOZI DENIM

DESTAQUES | CALÇA SKINNY



DSQUARED2



DESORDEM CRIATIVA

TECIDOS PARA APOSTAR

DESORDEM CRIATIVA | TECIDOS PARA APOSTAR



500/4795

GUINZA BLUE GREY

10 OZ

STRETCH 35%



500/4698

TORNADO MAXSKIN

12 OZ

STRETCH 20%



@PIPEDWARDS

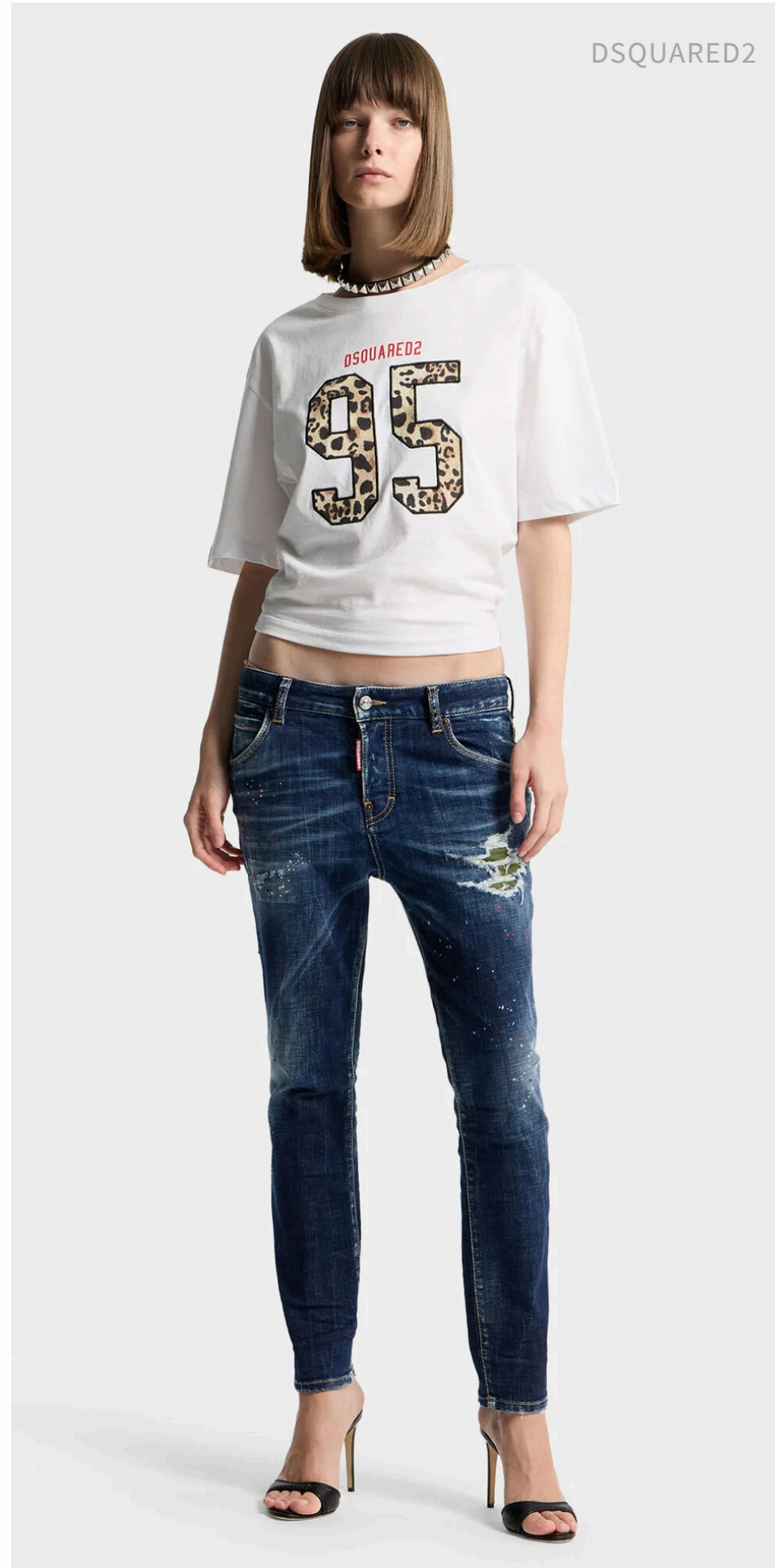


500/4783

CICLONE TRIPLE DRY

9 OZ

STRETCH 55%



DSQUARED2

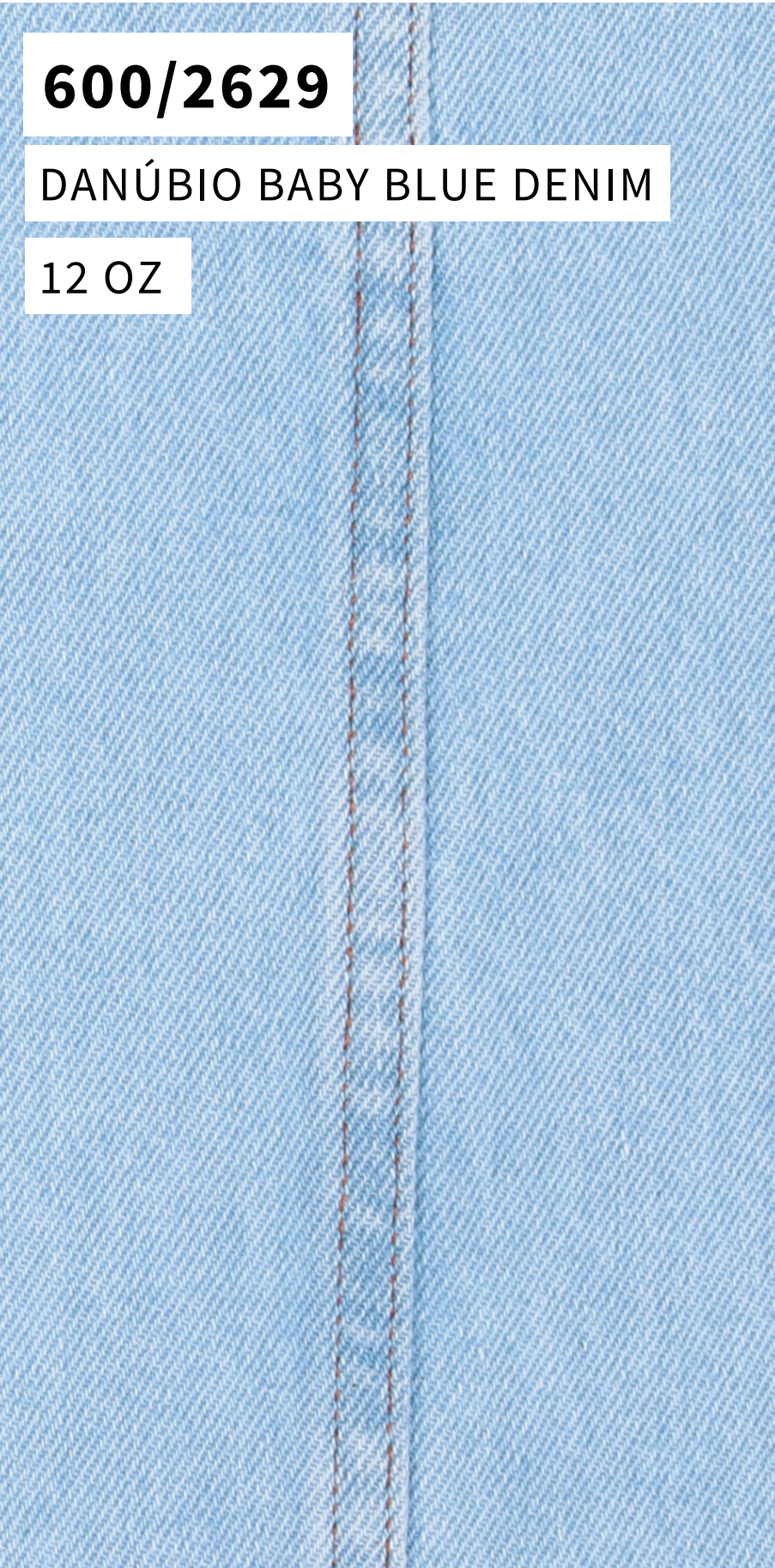
DESORDEM CRIATIVA | TECIDOS PARA APOSTAR



600/2629

DANÚBIO BABY BLUE DENIM

12 OZ



DSQUARED2

600/2462

SARKOZI RÍGIDO

9 OZ



STRADIVARIUS

600/2613

CAXEMIRA DARK

8 OZ



DESORDEM CRIATIVA | TECIDOS PARA APOSTAR



500/2639

DANÚBIO GREY DENIM

12 OZ



R13



500/4851

CAROLINA GREY

9 OZ

STRETCH 40%



G-STAR



600/2617




MONTE CASTELO O.D. BLACK

9 OZ



**AGORA É HORA DE CRIAR!
EM NOSSO PINTEREST VOCÊ ENCONTRA
MAIS REFERÊNCIAS DESTA TENDÊNCIA:**



1. Abre a app 
2. Acede à barra 
3. Toca em  para detetar



Canatiba

T E X T I L